




-  Veilig voor baby's
-  Voor de hele familie
-  Veilig tijdens de zwangerschap

TOP-2017-02-16-N.018

HEALTHCARE PROFESSIONALS

#### SRL® complex gel

**Benaming en groep:** SRL complex gel bevat tincturen van drie planten: Symphytum officinale (smeewortel), Rhus toxicodendron (gifsamak) en Ledum palustre (moerasrozemarijn). Deze planten zorgen voor het verbeteren van de doorbloeding en het verminderen van ontsteking en pijn in spieren en gewrichten. **Toepassing: Spier- en gewrichtspijn. Gebruiksaanwijzing:** Tenzij anders voorgeschreven de gel enige malen per dag aanbrengen en (behalve bij blauwe plekken) licht inmasseren. **Ongewenste effecten:** In geval van overgevoeligheid voor één van de bestanddelen is het gebruik van de gel af te raden. **Gebruik tijdens zwangerschap:** SRL complex gel kan tijdens de zwangerschap worden gebruikt. Indien men zich terdege houdt aan de gebruiksvorschriften, zijn er -voor zover bekend- geen schadelijke gevolgen voor de vrucht te verwachten. **Vorm, toedieningswijze en verpakking:** Uitwendig gebruik. Tube met 75 g gel. **Bewaring:** In goed gesloten verpakking en bij kamertemperatuur bewaren. De uiterste gebruiksdatum (exp.) staat vermeld op de verpakking. Buiten bereik en zicht van kinderen bewaren.

#### Belliflor® gel

**Benaming en groep:** Belliflor gel bevat tincturen uit de verse planten van Bellis perennis (madeliefje), Ruta graveolens (wijnruit) en Hypericum perforatum (Sint-Janskruid), waarvan de heilzame werking bekend is. Deze planten bevorderen een evenwichtig functioneren vóór, tijdens en na fysieke inspanning en sportieve prestaties. De gel heeft een koelend en verzachtend effect bij stijfheid, kneuzingen en blauwe plekken. Door toepassing van Belliflor gel als warming-up vóór en coolingdown na de (sportieve) inspanning blijft u soepel en natuurlijk functioneren. **Toepassing: bij stijfheid, kneuzingen en blauwe plekken. Gebruiksaanwijzing:** Meermaals per dag aanbrengen en inmasseren. Bij blauwe plekken, aanbrengen zonder inmasseren. **Voorzorgen:** In geval van overgevoeligheid voor één van de bestanddelen is het gebruik van de gel af te raden. De met Belliflor behandelde lichaamsdelen niet aan overmatig direct zonlicht blootstellen. Bij ernstige sportletsels is het altijd raadzaam een arts te raadplegen! **Vorm, toedieningswijze en verpakking:** Uitwendig gebruik. Tube met 75 g gel. **Bewaring:** De gel in goed gesloten verpakking en bij kamertemperatuur bewaren. De uiterste gebruiksdatum (exp.) staat vermeld op de verpakking. Buiten het bereik en zicht van kinderen houden.

**VSM Belgium** bvba  
 Prins Boudewijnlaan 24 C  
 B-2550 Kontich  
 T: 03 450 81 60 - F: 03 458 36 24  
 info@vsm.be - www.vsm.be

TOPISCHE PRODUCTEN

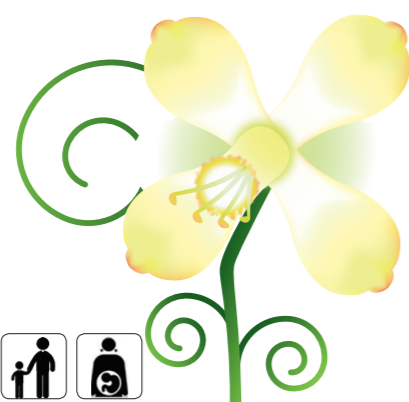


GAMMA OVERZICHT





# TOPIISCHE PRODUCTEN



## Exeflor®

Atopische en zeer droge huid

- JEUK
- IRRITATIES
- ROODHEID



## Dermaflor®

Gevoelige en droge huid

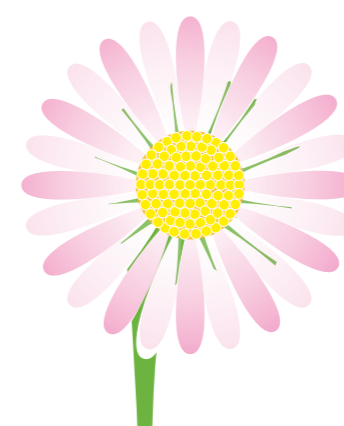
- TREKKERIGHEID
- UITDROGING
- ROODHEID



## Insectflor®

Insectenbeten

- JEUK
- LOKALE ROODHEID
- ZWELLING



## Belliflor®

ACUUT  
Blauwe plekken, stijfheid en kneuzingen

- **koelend** en verzachtend effect
- voor **acute** (sport) **blesures** door beweging
- ideaal bij (**sportieve**) **inspanningen**: gebruik als warming-up vooraf en cooling-down
- mag gebruikt worden op een **geschaafde huid**



## SRL® complex

CHRONISCH  
Spier- en gewrichtspijnen

- voor een soepele en natuurlijke beweging:
- de planten die SRL® complex gel bevat, zorgen voor het verbeteren van de doorbloeding en het verminderen van ontsteking en pijn in spieren en gewrichten.

### TOEPASSINGSGBIED

### GALENISCHE VORM

crème

emulsie SPRAY

zalf

### INHOUD

25 g

100 ml

25 g

### PRAKTISCH

• Twee- tot driemaal daags aanbrengen.

• Twee- tot driemaal daags aanbrengen.

### VOORZORGEN

### CNK

3452-414

3498-037

3320-033

2348-134

2348-076

### ACTIEVE BESTANDDELEN

Cardiospermum 10%

Calendula officinalis 10%

Ledum palustre 5%  
Echinacea pallida 3%  
Urtica urens 2%

Bellis perennis 4%  
Ruta graveolens 3%  
Hypericum perforatum 3%

Symphytum officinale 10%  
Rhus toxicodendron 5%  
Ledum palustre 5%



www.insectflor.be

GENOTIFICEERD HOMEOPATHISCH GENEESMIDDEL

GENOTIFICEERD HOMEOPATHISCH GENEESMIDDEL