

**Départs**

DESTINATION	HEURE	RETARDÉ
LONDRES		RETARDÉ
BERLIN		RETARDÉ
HONG KONG		RETARDÉ
NEW YORK		RETARDÉ

**Un jus sucré peut aider.**  
VOUS POURRIEZ ÊTRE ICI UN MOMENT.



avec  
**Blood Sugar Mentor™**

# Introduction du système OneTouch Verio Reflect®

## Aidons les patients à dépasser leurs valeurs glycémiques

Se connecte avec l'appli OneTouch Reveal®, une des applications pour le diabète les plus téléchargées dans le monde. #



\* Coach de glycémie

# Research2Guidance Appli pour le Diabète, Données du marché Q1-Q4, 2017.

iOS est une marque déposée appartenant à Apple Inc., enregistrée aux États-Unis et d'autres pays. App StoreSMest une marque de service appartenant à Apple Inc. Android™ et Google Play sont des marques déposées appartenant à Google Inc.

## Interpréter les résultats glycémiques et agir en conséquence

Manque de compréhension



Manque d'action



Mène à un mauvais contrôle



>70% n'était pas capable de reconnaître les taux de glycémie élevés<sup>1</sup>



54% sur thérapie d'insuline ne réagissait pas régulièrement en cas de résultats glycémiques bas ou élevés<sup>2</sup>



50% avait un mauvais contrôle glycémique<sup>3</sup>

## Comment pourrions-nous aider vos patients à améliorer l'autogestion de leur diabète?

1 Evans JMM., et al. Self-monitoring of blood glucose in type 2 diabetes: patients' perceptions of 'high' readings. Diabetes Res Clin Practice 2013;102(1):e5- e7. doi: <http://dx.doi.org/10.1016/j.diabres.2013.07.011>. Based on results of 207 non-insulin using patients, 28% correctly identified a blood glucose reading of >235 mg/dL as a high result.

2 Polonsky WH, et al. A survey of blood glucose monitoring patients with type 2 diabetes: are recommendations of health care professionals followed? Curr Med Res Opin 2011;27 (suppl 3):31-37.

3 Gopinath B. et al. Study of factors associated with poor glycemic control in Type-2 Diabetes patients. Global Journal of Medicine and Public Health 2013;2(2):ISSN# - 2277-9604. In a clinical study of 500 patients, conducted in India, 393 had poor glycemic control, (HbA1c >= 7%)

## NOUVEAU OneTouch Verio Reflect®

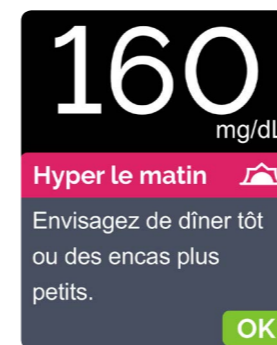
Les valeurs glycémiques peuvent signaler les problèmes, mais pas les solutions. Et si vos patients pouvaient dépasser ces valeurs pour mieux comprendre leurs signification et agir immédiatement?

Le lecteur OneTouch Verio Reflect® est équipé d'un Coach de Glycémie\*, offrant aux patients une **guidance** personnalisée, **compréhension**, et des **encouragements** pour qu'ils puissent **agir** afin d'**éviter** des **hypos** et **hypers**.\*\*



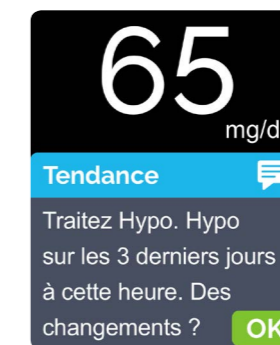
## Coach de Glycémie\* – messages directement sur l'écran du lecteur

Guidance



Offre une guidance en temps réel pour aider les patients à éviter ou gérer les valeurs élevées et basses

Compréhension



Aide les patients à comprendre l'impact de l'alimentation, l'activité et les médicaments sur leur glycémie

Encouragement



Aide à motiver les patients à rester sur la bonne voie pour atteindre leurs objectifs de gestion du diabète

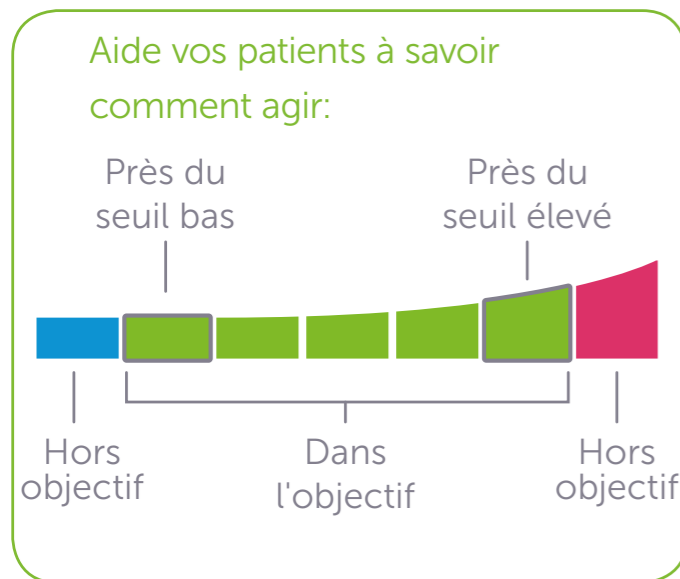
\* Coach de Glycémie / Blood Sugar Mentor™

\*\* Les décisions relatives au traitement doivent être basées sur le résultat numérique et les recommandations du professionnel de la santé.



## L'Indicateur d'Objectif Dynamique ColourSure® alerte les patients quand ils s'approchent des valeurs hyper- ou hypoglycémiques

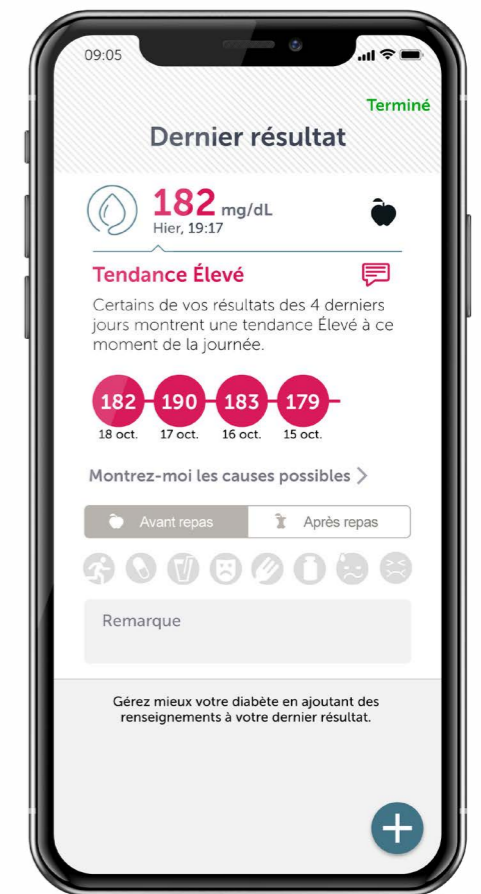
- Les outils à code couleur peuvent améliorer l'autogestion
- Peut aider à éviter des hypos et hypers



ColourSure®  
PLUS

## Encore plus de renseignements si le patient se connecte à l'appli mobile OneTouch Reveal®

Aide les patients à **comprendre** l'impact de l'alimentation, l'activité, et les **médicaments** sur leur glycémie.\*



87% des professionnels de la santé était d'accord que l'Indicateur d'Objectif Dynamique ColourSure® pourrait faciliter l'enseignement de leurs patients sur comment interpréter leurs résultats glycémiques.\*

\* Basé sur une enquête internationale de 2018, utilisant un modèle simulé du lecteur OneTouch Verio Reflect® et l'appli mobile OneTouch Reveal®, 87% des 355 professionnels de la santé était d'accord.



83% des gens préfèrent le système OneTouch Verio Reflect® et l'appli mobile OneTouch Reveal® à leur lecteur autonome.\*\*



\* Les décisions relatives au traitement doivent être basées sur le résultat et les recommandations du professionnel de la santé.

\*\* Basé sur une enquête de 2018 au Royaume Uni avec un modèle simulé du lecteur OneTouch Reflect et l'appli mobile OneTouch Reveal®, 83% des 133 patients était d'accord.

# NOUVEAU Système OneTouch Verio Reflect®

85% des professionnels de santé croit que le système pourrait aider les patients à progresser en confiance dans la gestion de leur glycémie.\*



Bandelettes réactives  
OneTouch Verio®

Stylo autopiqueur  
OneTouch® Delica® Plus

7 ans d'efficacité  
approuvée

Tester pratiquement  
sans douleur\*\*



## Questions?



[www.OneTouch.be](http://www.OneTouch.be)



Appellez le Service à la Clientèle OneTouch  
gratuitement au 0800 14660

**ONETOUCH®**  
every touch is a step forward™

\* Basé sur une enquête internationale de 2018, utilisant un modèle simulé du lecteur OneTouch Reflect™ et l'appli mobile OneTouch Reveal®, 85% des 355 professionnels de santé était d'accord.

\*\* Parmi ceux qui ont exprimé une préférence et qui avaient de l'expérience avec le stylo autopiqueur 30G OneTouch® Delica® et au moins un autre système de prélèvement sanguin, 72% des 1739 répondants était d'accord. Basé sur une enquête en ligne menée aux Etats-Unis en 2016.

# EN ISO 15197:2015 Systèmes d'essais de diagnostic in vitro – exigences relatives aux dispositifs d'auto-surveillance de la glycémie dans la prise en charge du diabète (ISO 15197:2013)