

# Allons-y

Le lecteur OneTouch Verio® est le premier lecteur avec un indicateur de code couleur automatique et des notes de progrès\*

... à l'aide d'un test facile en 2 étapes



**Etape 1 :** Insérer une bandelette réactive OneTouch Verio®

+



**Etape 2 :** Appliquer une goutte de sang sur un des deux côtés de la bandelette réactive

=



**Et c'est tout.** Lorsque le résultat glycémique est affiché après un test, un point de couleur indique si la glycémie est dans l'objectif, inférieure au seuil Hypo ou supérieure au seuil Hyper définis dans le lecteur\*.

**ColourSure™**  
TECHNOLOGY

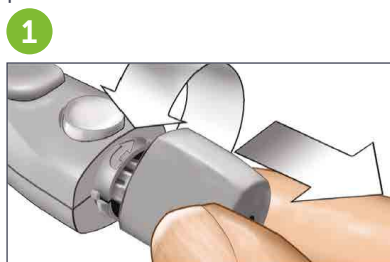
**ONETOUCH™**  
every touch is a step forward™

\* Les limites inférieures et supérieures que vous programmez dans le lecteur OneTouch Verio® s'appliquent à tous les résultats des tests de glycémie. Ceci comprend les tests pris avant et après les repas, la prise de médicaments et toute activité pouvant affecter votre taux de glycémie. Le patient suivra les conseils personnalisés de son professionnel de la santé en ce qui concerne les seuils inférieurs et supérieurs de son objectif glycémique.

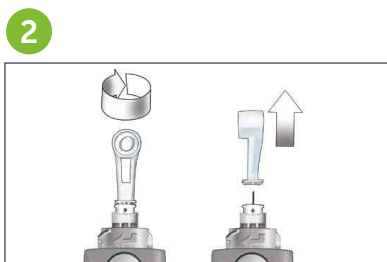
# Stylo autopiqueur OneTouch® Delica®

Le stylo autopiqueur OneTouch® Delica® vous sera livré avec votre lecteur OneTouch Verio®. Les lancettes sont stériles et à usage unique. Suivez les étapes ci-dessous pour prélever un échantillon sanguin au bout de votre doigt.

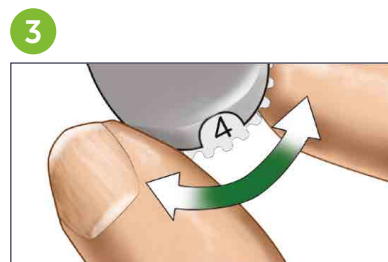
Afin de réduire le risque d'infection ou de maladies transmises par le sang, veillez à bien nettoyer le site de prélèvement avec du savon et de l'eau chaude. Rincez et séchez-le avant d'effectuer un test.



1 Retirez l'embout du stylo autopiqueur OneTouch® Delica® en le dévissant dans le sens inverse des aiguilles d'une montre et en le tirant d'un coup sec. Insérez une lancette stérile jusqu'à ce qu'elle s'enclenche et soit bien en place.



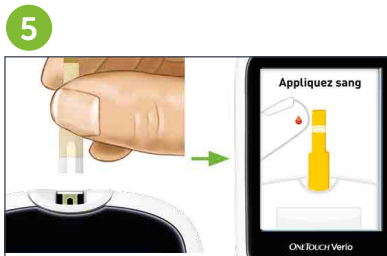
2 Tournez le disque de protection sur un tour complet jusqu'à ce qu'il se détache de la lancette. Mettez-le de côté pour l'élimination de la lancette. Ne pas trop serrer.



3 Ajustez le réglage de la profondeur de 1 à 7 (1 étant superficielle, 7 le plus profond). Une piqûre superficielle sur le bout du doigt peut être moins douloureuse. Essayez d'abord un réglage pour une piqûre superficielle et augmentez la profondeur jusqu'à ce que vous puissiez obtenir un échantillon sanguin de taille suffisante.



4 Ramenez la commande d'armement jusqu'au dé clic. Ne pas trop serrer.



5 Insérez une bandelette réactive dans la fente d'insertion prévue à cet effet, le côté doré de la bandelette réactive et les deux ergots argentés face à vous. Lorsque l'écran Appliquez sang apparaît, vous pouvez appliquer l'échantillon sanguin sur n'importe quel côté de la bandelette réactive.



6 Maintenez fermement le stylo autopiqueur contre le côté de votre doigt. Appuyez sur le bouton déclencheur.

Prenez quelques précautions pour éliminer la lancette usagée après chaque utilisation, afin d'éviter de vous blesser accidentellement avec l'aiguille. Les lancettes et les bandelettes réactives usagées peuvent être considérées comme des déchets biologiques dangereux dans votre pays. Veillez à suivre les recommandations de votre médecin ou les réglementations locales en vigueur pour les éliminer comme il convient. Lavez-vous bien les mains au savon et à l'eau après avoir manipulé le lecteur, les bandelettes réactives, le stylo autopiqueur et l'embout.

Avant toute utilisation du lecteur OneTouch Verio® et de l'autopiqueur OneTouch® Delica®, lisez attentivement le manuel d'utilisation et la notice qui sont livrés parmi les composants du système. Vous pouvez obtenir une formation ou un support personnalisé au le Service à la Clientèle OneTouch® au moment de l'enregistrement de votre lecteur.



Visitez [www.OneTouch.be](http://www.OneTouch.be)



Appelez le service à la clientèle OneTouch®  
gratuitement au 0800 14660  
Lignes en service du lundi au vendredi, de 9h à 17h

**ONETOUCH®**  
every touch is a step forward™

© LifeScan, une division de Johnson & Johnson Medical nv/sa  
EMCO/OTV/0118/0005 - Local cc 2018-08 - stock 17515