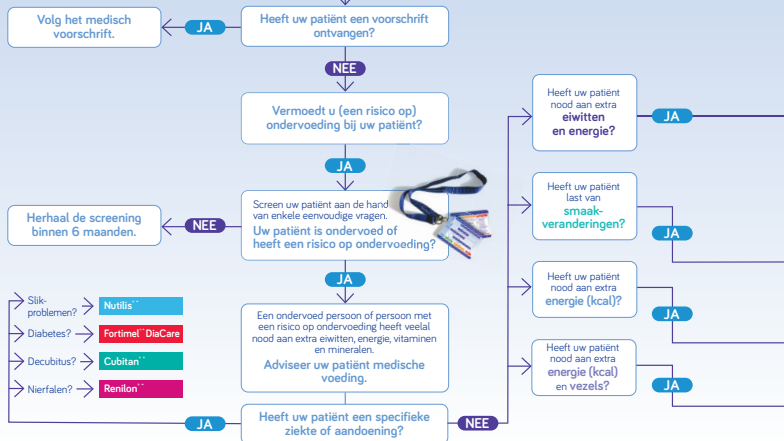




**NUTRICIA**

**COMPENDIUM**  
MEDISCHE VOEDING  
VOOR VOLWASSENEN

## Eerste bezoek van uw patiënt



### Opvolging

Heeft uw patiënt moeilijkheden bij het opvolgen van de aanbevolen voedingstherapie?

1. Adviseer alternatieve smaken
2. Adviseer andere texturen

\* De producten van het Fortimel® gamma alsook Nutilis®, Fortimel® Diacare, Cubitan®, Renilon® en zijn voedingen voor medisch gebruik te gebruiken onder medisch toezicht. Fortimel® is een dieetvoeding bij ziektegerelateerde ondervoeding. Nutilis®, een dieetvoeding bij dysfagie. Fortimel® Diacare, een dieetvoeding bij ziektegerelateerde ondervoeding bij patiënten met diabetes mellitus of hyperglycemie. Cubitan®, een dieetvoeding bij decubitus. Renilon® 4,0, een dieetvoeding bij nierfalen waarbij een eiwitbeperking noodzakelijk is. Renilon® 7,5, een dieetvoeding bij nierfalen waarbij dialyse noodzakelijk is. Deze informatie is uitsluitend bedoeld voor het (para)medische corps.  
 1. Lombard K et al. J Nutr Health Aging. 2014;18(7):649-53. - 2. Freeman R et al. Aging Clin Exp Res. 2011;23:159. - 3. De Haan JJ et al. Annals of Oncology (2018) 29 (8) - 4. Volker D, et al. Espen Guideline on clinical nutrition and hydration in geriatrics. Clinical Nutrition 38 (2019) 10-47. - 5. de van der Schueren MAE. Nutrition. 2019; 67-68:10550.

### Fortimel® Compact Protein 125 ml

- ✓ Klein volume, voor patiënten die moeite hebben met grotere volumes
- ✓ Bewezen betere therapietrouw<sup>(1,2)</sup>
- ✓ Rijk aan eiwitten en energie
- ✓ Met vitamines en mineralen
- ✓ 9 smaken
- ✓ Slechts 0,35 g lactose per 100 ml



**Sensation**  
3 UNIEKE SMAKEN



In geval van smaakveranderingen (Patiëntvoeding voor kankerpatiënten)

### Fortimel Extra 2 kcal 200 ml

- ✓ Groot volume voor een goede hydratatie
- ✓ Volledige drinkvoeding
- ✓ Rijk aan eiwitten en energie
- ✓ Met vitamines en mineralen
- ✓ 6 smaken
- ✓ Slechts 0,20 g lactose per 100 ml



### Fortimel Protein 200 ml

Onze meest geconcentreerde energie- en eiwitrijke drinkvoeding in 200 ml



Fortimel® Compact 125 ml



Fortimel® Energy 200 ml



Fortimel® Compact Fibre 125 ml



Fortimel® Energy Multi Fibre 200 ml



Min. 1 tot 3x per dag

als AANVULLING op de normale voeding en dit gedurende min. 1 maand<sup>(4)</sup>

Min. 2x per dag

in geval van chronische ziekte zoals kanker als AANVULLING op de normale voeding en dit gedurende min. 3 maanden<sup>(5)</sup>

Lepelbaar dessert

Fortimel® Creme

STABILISEREN & VERDICHTBAAR



Verfrissende fruitige drank

Fortimel® Jucy Plus



Wenst u de laatste informatie over e-learning, nieuwe producten en promoties te ontvangen?

Schrijf u in voor Nutricia Academy en de nieuwsbrief!



## Nutricia medische voeding voor volwassenen

Dat voeding een belangrijke rol speelt in de gezondheid is algemeen bekend. Bij ziekte is het echter niet altijd mogelijk dagelijks voldoende, of de juiste voedingsstoffen in te nemen. Voedingstherapie als onderdeel van de totale behandeling is dan essentieel.

Nutricia zet zich vanuit haar jarenlange expertise, en betrokkenheid bij patiënten met specifieke voedingsbehoeften, in om met innovatieve en optimale voedingszorg een wezenlijk verschil te maken in het leven van deze patiënten en hun verzorgers.

Met onze kennis, een breed assortiment medische voedingen, en onderscheidende service ondersteunen wij zorgverleners en dragen bij aan de kwaliteit van leven van patiënten in een kwetsbare periode van hun leven.

Nutricia werkt nauw samen met de medische professie, voedingspecialisten, onderzoekers en patiëntenorganisaties. De samenwerking richt zich op het ontwikkelen van medische voeding en toedieningsmaterialen op basis van wetenschappelijke kennis met een bewezen effectiviteit.

In dit Compendium vindt u een gedetailleerd overzicht van de verschillende medische voedingen voor volwassenen en toedieningsmaterialen. Heeft u vragen of behoefte aan meer informatie dan kunt u contact opnemen met de diëtisten van Nutricia Medical Careline. Bij dit gespecialiseerde en ervaren team diëtisten kunt u terecht met vragen over het gebruik, tips voor variatie, therapietrouw, verkrijgbaarheid en vergoeding.

### **U kunt de diëtisten van Nutricia Medical Careline bereiken via:**

internet: [www.nutricia.be](http://www.nutricia.be)

telefoon: 0800 - 99 486 (gratis)



## Inhoud rubrieken

Contra-indicaties	8
Conversietabel	9
Allergenenoverzicht	10
Eiwit- en vezelmix	12

### Drinkvoeding

Algemene informatie	17
Overzicht codes	20
Informatie per product	22

### Ziektespecifieke drinkvoeding

Algemene informatie	45
Overzicht codes	46
Informatie per product	48

### Dysfagie en slikproblemen

Algemene informatie	63
Overzicht codes	64
Informatie per product	66

### Poeders en modules

Algemene informatie	81
Overzicht codes	82
Informatie per product	84

### Sondevoeding

Algemene informatie	95
Overzicht codes	98
Informatie per product	100

### Toedieningsmaterialen

Algemene informatie	139
Overzicht codes	142
Informatie per product	144

## Inhoud producten

### Drinkvoeding

• Fortimel Compact Protein	22
• Fortimel Compact Fibre	24
• Fortimel Compact	26
• Fortimel Protein 200 ml	28
• Fortimel Extra	30
• Fortimel Extra 2 kcal	32
• Fortimel Energy Multi Fibre	34
• Fortimel Energy	36
• Fortimel Jucy Plus	38
• Fortimel Creme	40

### Ziektespecifieke drinkvoeding

• Fortimel DiaCare	48
• Cubitan	50
• Renilon 4.0	52
• Renilon 7.5	54
• Scandishake Mix	56
• preOp	58

### Dysfagie en slikproblemen

• Nutilis Powder	66
• Nutilis Clear	68
• Nutilis Complete Stage 1	70
• Nutilis Complete Stage 2	72
• Nutilis Fruit Stage 3	74
• Nutilis Aqua	76

## Poeders & modules

- Protifar 84
- Fantomalt 86
- Calogen 88
- Stimulance Multi Fibre Poeder 90

## Sondevoeding

- Nutrison Protein Intense 100
- Nutrison Protein Advance 102
- Nutrison Protein Plus Multi Fibre 104
- Nutrison Protein Plus 106
- Nutrison Protein Plus Energy Multi Fibre 108
- Nutrison Multi Fibre 110
- Nutrison 112
- Nutrison Energy Multi Fibre 114
- Nutrison Energy 116
- Nutrison 1200 Complete Multi Fibre 118
- Nutrison Concentrated 120
- Nutrison Sterile Water 122

## Ziektespecifieke sondevoeding

- Nutrison Advanced Cubison 124
- Nutrison Advanced Dison 126
- Nutrison Soya Multi Fibre 128
- Nutrison Soya 130
- Nutrison Peptisorb Plus HEHP 132
- Nutrison Advanced Peptisorb 134

## Toedieningsmaterialen

- Flocare Infinity pomp 144
- Flocare Infinity accessoires 145
- Flocare Infinity Go-bags 146
- Flocare Universal frame 147
- Flocare Pack toedienings-systemen 148
- Flocare Pack & Bottle toedieningsystemen 150
- Flocare PUR nasogastrische sondes 152
- Flocare PUR Naso Gastric Suction tube 153
- Flocare Bengmark naso-intestinale sonde 154
- Flocare PEG sonde 155
- Flocare Gastrostomiesonde (G-tube) 156
- Flocare Bengmark PEG-J 157
- Flocare connectoren en adapters 158
- Flocare Extension Sets 161
- Flocare Containers 163
- Spuiten en accessoires 165

## Contra-indicaties

### Galactosemie

Vrijwel alle producten bevatten vanuit de grondstoffen lactose of nog een spoor van lactose. Deze kunnen daarom niet gebruikt worden door patiënten met galactosemie (uitzonderingen zijn Calogen, Fantomalt, Nutilus Clear, Nutrison Advanced Dison en Nutrison Advanced Dison Low Energy, Nutrison Soya, Nutrison Soya Multi Fibre, Nutrison Sterile Water, preOp).

### Vezelvrij dieet

In de omschrijving van het product (en vaak ook in naamgeving) is terug te vinden wanneer een product vezels bevat. Deze zijn niet geschikt voor patiënten die een vezelvrij dieet dienen te volgen.

### Andere contra-indicaties

- **Cubitan en Nutrison Advanced Cubison**  
Ernstig zieke patiënten op de Intensive Care.
- **preOp**  
Spoedoperaties en patiënten met een vertraagde maaglediging.
- **Fortimel DiaCare en Nutrison Advanced Dison**  
Patiënten met fructosemie.
- **Nutilus Clear**  
Met voorzichtigheid gebruiken bij patiënten met een natriumbepert dieet.

### Gebruik

Niet geschikt voor parenteraal gebruik. Mag enkel enteraal gebruikt worden.



# Conversietabel

## Vitaminen

- vitamine A  
 $1 \mu\text{g} = 1 \mu\text{g RE} = 3,33 \text{ IE}$   
 $= 6 \mu\text{g } \beta\text{-caroteen}$   
 $1 \text{ IE} = 0,3 \mu\text{g RE} = 1,8 \mu\text{g } \beta\text{-caroteen}$
- vitamine D  
 $1 \mu\text{g} = 40 \text{ IE}$
- vitamine E 1 mg DL  $\alpha$ -tocoferol  
 $= 1,1 \text{ IE}$   
 $= 0,74 \text{ mg } \alpha\text{-TE}$   
 $1 \text{ IE} = 0,91 \text{ mg DL } \alpha\text{-tocoferol}$   
 $= 0,69 \text{ mg } \alpha\text{-TE}$   
 $1 \text{ mg } \alpha\text{-TE} = 1,36 \text{ mg DL } \alpha\text{-tocoferol}$   
 $= 1,49 \text{ IE}$
- niacine  
 $1 \text{ mg NE} = 1 \text{ mg niacine}$   
 $= 60 \text{ mg tryptofaan}$

## Mineralen

- natrium  
 $1 \text{ mmol Na}^+ = 1 \text{ mEq Na}^+ = 23 \text{ mg}$
- kalium  
 $1 \text{ mmol K}^+ = 1 \text{ mEq K}^+ = 39 \text{ mg}$
- chloor  
 $1 \text{ mmol Cl}^- = 1 \text{ mEq Cl}^- = 35,5 \text{ mg}$

Nierbelasting (mOsmol/l) = (g eiwit/l)  $\times$  4 + mEq Na<sup>+</sup>/l + mEq K<sup>+</sup>/l + mgEq Cl<sup>-</sup>/l

# Allergenen/Overzicht

PRODUCT	melk*	soja	soja lecthine	vis
<b>Drinkvoeding</b>				
Fortimel Compact Protein	1	-	1	-
Fortimel Compact Fibre	1	-	1	-
Fortimel Compact	1	-	1	-
Fortimel Protein 200 ml	1	-	1	-
Fortimel Extra	1	1	-	-
Fortimel Extra 2 kcal	1	-	1	-
Fortimel Energy Multi Fibre	1*	1	1	-
Fortimel Energy	1*	1	1	-
Fortimel Yog	1	1	-	-
Fortimel Jucy Plus	1*	-	-	-
Fortimel Creme	1	-	-	-
<b>Ziektespecifieke drinkvoeding</b>				
Fortimel DiaCare	1	-	1	-
Cubitan	1	1	1	-
Renilon 4.0	1	-	1	-
Renilon 7.5	1	-	1	-
Scandishake Mix	1	-	-	-
preOp	-	-	-	-
<b>Dysfagie en slikproblemen</b>				
Nutlis Powder	-**	-	-	-
Nutlis Clear	-	-	-	-
Nutlis Complete Stage 1	1	1	1	-
Nutlis Complete Stage 2	1	1	-	-
Nutlis Fruit Stage 3	1*	1	-	-
Nutlis Aqua	-	-	-	-
<b>Poeders en Modules</b>				
Protifar	1	-	1	-
Fantomalt	-	-	-	-
Calogen	-	-	-	-
Stimulance Multi Fibre Poeder	-	1	-	-

PRODUCT	melk*	soja	soja lecthine	vis
<b>Sondevoeding</b>				
Nutrison Protein Intense	1*	1	1	1
Nutrison Protein Advance	1*	1	1	1
Nutrison Protein Plus Multi Fibre	1*	1	1	1
Nutrison Protein Plus	1*	1	1	1
Nutrison Protein Plus Energy Multi Fibre	1*	1	1	1
Nutrison Multi Fibre	1*	1	1	1
Nutrison	1*	1	1	1
Nutrison Energy Multi Fibre	1*	1	1	1
Nutrison Energy	1*	1	1	1
Nutrison 1200 Complete Multi Fibre	1*	1	1	1
Nutrison Concentrated	1*	1	1	1
Nutrison Sterile Water	-	-	-	-

#### Ziektespecifiekesondevoeding

Nutrison Advanced Dison	-	1	1	-
Nutrison Advanced Cubison	1*	1	1	-
Nutrison Soya Multi Fibre	-	1	1	-
Nutrison Soya	-	1	1	-
Nutrison Peptisorb Plus HEHP	1*	1	1	-
Nutrison Advanced Peptisorb	1	1	-	-

1 = Allergeen aanwezig.

Bovenstaande producten bevatten geen glutenbevattende granen, kippenei, pinda, noten, schaaldieren, weekdieren, selderij, mosterd, sesamzaad, sulfiet en lupine.

Geldt voor alle smaakvarianten.

\*Bevat <0,025 g lactose. **Niet** voor patiënten met galactosemie.

\*\*Bevat <0,06 g lactose. **Niet** voor patiënten met galactosemie.

## P4 eiwitmix

De P4 eiwitmix coaguleert niet en verlaat sneller de maag<sup>1</sup>.

### De optimale P4 eiwitsamenstelling van Nutrison\*:

- bevat zowel dierlijk als plantaardig eiwit. De eiwitsamenstelling uit normale voeding bestaat ook uit een mix van dierlijke en plantaardige eiwitten<sup>2</sup>
- bestaat uit vier eiwitbronnen: wei-eiwit (35%), caseïne (25%), erwit-eiwit (20%) en soja-eiwit (20%)
- is volledig in lijn met aanbevolen aminozuurprofiel volgens de Wereldgezondheidsorganisatie (WHO)<sup>3</sup>

\*Met uitzondering van Nutrison Soya Multi Fibre, Nutrison Soya, Nutrison Low Energy Multi Fibre, Nutrison Pre, Nutrison Advanced Dison, Nutrison Advanced Dison Low Energy, Nutrison Advanced Cubison, Nutrison Advanced Peptisorb en Nutrison Peptisorb Plus HEHP.

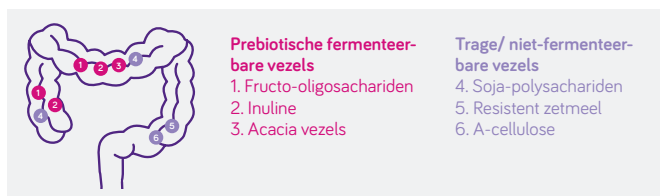
Referenties: **1.** van den Braak CMC et al. Clin Nutr (2013) 32(5): 765-771 **2.** FAO. Dietary protein quality evaluation in human nutrition. Report of an FAQ Expert Consultation. FAO (2013) Food Nutr. Pap. 92:1 **3.** WHO Protein and amino acid requirements in human nutrition. WHO technical report series 2007; no. 935.

## Multi Fibre 6-vezelmix (MF6)

**MF6-vezelmix: een mix van prebiotische fermenteerbare en trage/ niet-fermenteerbare vezels actief in het hele colon<sup>1</sup>.**

Alle Multi Fibre varianten drink- en sondevoedingen, Nutrison Protein Advance, Nutrison Advanced Dison, Nutrison Advanced Dison Low Energy en Nutrison Advanced Cubison als ook de Nutilis Complete range bevatten MF6-vezelmix. De MF6-vezelmix is:

- een combinatie van verschillende soorten vezels. De vezelsamenstelling uit normale voeding bestaat ook uit een mix van verschillende vezels<sup>1</sup>
- een mix van prebiotische fermenteerbare en trage / niet-fermenteerbare vezels actief in het hele colon<sup>1</sup>
- wordt goed getolereerd, vermindert zowel diarree als constipatie en draagt bij aan een optimale darmwerking<sup>2</sup>



Referenties: **1.** Importance of fibres and Multi Fibre in enteral Nutrition; Clinical Evidence Overview. Nutricia Advanced Medical Nutrition, 2007. **2.** Elia M et al. (2008) Aliment Pharmacol Ther 27;120-145.



# Drinkvoeding





# Drinkvoeding

## Algemene informatie

Nutricia drinkvoedingen behoren tot de speciale categorie voeding: voeding voor medisch gebruik. Deze voedingen zijn bestemd voor enteraal gebruik en dienen onder medisch toezicht te worden gebruikt.

## Gebruik

- De drinkvoedingen zijn kant-en-klaar en worden bij voorkeur koel gedronken. Sommige smaken zoals vanille, chocolade en mokka kunnen au bain-marie of in de microgolfoven worden verwarmd (<50°C).
- De samenstelling van de medische drinkvoedingen kan variëren per smaak.
- Fortimel Compact Protein is niet geschikt voor kinderen < 6 jaar.

## Dosering en gebruiksduur

- Dosering verschilt per drinkvoeding. Zie verpakking of neem contact op met de de diëtisten van Nutricia Medical Careline.

### **Algemeen advies:**

- Als aanvulling op de normale voeding: 1-3 flesjes/cupjes per dag (voor Fortimel Extra 2 kcal en Fortimel Protein 200 ml 1-2 flesjes per dag)
- Voor varianten die als volledige vervanging gebruikt kunnen worden: 5-7 flesjes per dag
- Voor acute ondervoeding gedurende 4-6 weken, voor chronische ondervoeding gedurende 12 weken. Gevolgd door evaluatie of de gestelde doelen behaald zijn.

## Houdbaarheid en bewaren

- Ongeopend: aanbevolen koel en droog te bewaren, de houdbaarheidsdatum staat vermeld op de verpakking.
- Geopend: 1 uur buiten de koelkast, 24 uur in de koelkast (mits afgesloten bewaard).

## Verkrijgbaarheid

- De medische drinkvoedingen zijn verkrijgbaar in de apotheek, in instellingen en thuiszorgorganisaties.

## Overzicht drinkvoeding

Product	Verpakking	Kcal per verpakking	Kcal per ml	Gram eiwit per verpakking	Eiwit En%	Gram vezel per verpakking
Fortimel Compact Protein	125 ml	306	2,45	18	24 %En	-
Fortimel Protein 200 ml	200 ml	490	2,45	29	24 %En	-
Fortimel Extra 2 kcal	200 ml	400	2	20,2	20 %En	-
Fortimel Extra	200 ml	300	1,5	18	24 %En	<0,5
Fortimel Compact	125 ml	300	2,4	12	16 %En	-
Fortimel Energy	200 ml	300	1,5	12	16 %En	-
Fortimel Compact Fibre	125 ml	300	2,4	12	16 %En	4,5
Fortimel Energy Multi Fibre	200 ml	308	1,5	12	16 %En	4,4
Fortimel Creme	125 g	200	1,6	12	25 %En	<0,5
Fortimel Jucy Plus	200 ml	300	1,5	12	16 %En	-



## Drinkvoeding/Overzicht codes

Product	Verpakking	Smaak	Code	CNK-code
Fortimel Compact Protein	125 ml	aardbei	166618	2906-022
		banaan	162749	2906-006
		bosvruchten	163265	3280-815
		mokka	162907	2906-014
		neutraal	172121	3751-419
		perzik-mango	165466	3211-059
		pittige tropical-gember	171575	3751-401
		vanille	162697	2905-990
Fortimel Compact Protein Mixed Multipack **	8 x 125 ml	verfrissende rode vruchten	172116	3751-393
		2 x vanille	105080	3184-975
		2 x mokka		
		1 x aardbei		
		1 x perzik-mango		
		1 x boosvruchten		
Fortimel Compact Fibre	125 ml	1 x banaan		
		aardbei	172112	3047-578
		v/a week 21-2024	172113	4761-755
		vanille	172110	3047-586
Fortimel Compact	125 ml	v/a week 26-2024	172109	4761-797
		aardbei	163249	2568-459
		v/a week 22-2024		4561-748
		banaan	162739	2568-467
		v/a week 22-2024		4761-722
		chocolade	171846	2798-858
		v/a week 22-2024	171849	4761-722
		mokka	163270	2568-434
		v/a week 28-2024		4761-730
		neutraal	163257	4761-30
Fortimel Protein 200 ml	200 ml	vanille	162646	2568-426
		v/a week 22-2024		4761-730
		vanille	162637	4414-736
		verfrissende aardbei	172119	4414-744
		karamel	166630	4414-751
		mokka	163223	4414-769
Fortimel Extra 2 kcal 4+1 promopack	5x200 ml	tropical gember	171577	4414-777
		vanille	181995	4461-737
		aardbei	181998	4460-010
		chocolade-caramel	181997	4460-002

Product	Verpakking	Smaak	Code	CNK-code
Fortimel Extra*	200 ml	aardbei	84528	
		chocolade	84497	
		v/a week 8-2024	84529	
		mokka	84499	
		v/a week 7-2024	84530	
		vanille	84527	
Fortimel Extra 2 kcal	200 ml	vanille	172124	4414-678
		mokka	171684	4414-686
		aardbei	172123	4414-694
		chocolade-karamel	171681	4414-702
		abrikoos	171689	4414-710
		bosvruchten	171687	4414-728
Fortimel Extra 2 kcal Mixed Multipack	8 x 200 ml	2 x vanille	181408	4435-939
		2 x chocolade-karamel		
		1 x mokka		
		1 x aardbei		
		1 x bosvruchten		
		1 x abrikoos		
Fortimel Energy Multi Fibre	200 ml	aardbei		3211-729
		v/a week 35-2024	96376	4761-854
		chocolade	96375	3211-737
		v/a week 28-2024	41077	4761-805
		vanille	96377	3211-075
		v/a week 27-2024	41173	4761-813
Fortimel Energy	200 ml	aardbei		3211-661
		v/a week 15-2024	84420	4761-847
		banaan		3211-638
		v/a week 15-2024	84419	4761-839
		chocolade	96374	3211-653
		v/a week 15-2024	41157	4761-821
		vanille	41147	3211-646
Fortimel Jucy	200 ml	mango-ananas	185085	4756-177
		peer-vlierbloem- bessen	185088	4756-193
		verfrissende frambozen	185087	4756-185
Fortimel Creme**	4 x 125 g	bosvruchten	174200	4425-211
		chocolade	174198	4425-245
		mokka	174208	4425-237
		vanille	174203	4425-229

\* uitsluitend beschikbaar in ziekenhuizen

\*\* tijdelijk niet beschikbaar

# Fortimel Compact Protein

Fortimel Compact Protein is een eiwitrijke en energierijke drinkvoeding. Glutenvrij.

## Indicatie

Fortimel Compact Protein is een voeding voor medisch gebruik bij ziekte-gerelateerde ondervoeding. Uitsluitend te gebruiken onder medisch toezicht.

## Gebruik

Aanbevolen koel en droog te bewaren. Goed schudden voor gebruik. Klaar voor gebruik en smaakt gekoeld het lekkerst. Na openen, flesje afsluiten en in de koelkast bewaren gedurende maximaal 24 uur. Niet geschikt als enige voedingsbron. Registreer de vochtinname voor een adequate vochtbalans.

## Verpakking en smaken

- cluster met 4 flesjes van 125 ml, 1 tray met 6 clusters
- aardbei, banaan, bosvruchten, verfrissende kokos, mokka, neutraal, perzik-mango, pittige tropical-gember, vanille, verfrissende rode vruchten
- \* Fortimel Compact Protein Mixed Multipack, cluster met 8 flesjes van 125 ml (6 verschillende smaken), 1 tray met 3 clusters



22 \* mixed multipack is tijdelijk niet beschikbaar



Fortimel Compact Protein			samenstelling	
Gemiddeld gehalte per 100 ml*:				
<b>ENERGIE</b>	<b>1029/245</b>	<b>kJ/kcal</b>	<b>SPOORELEMENTEN</b>	
			Fe	2,19 mg
			Zn	2,58 mg
<b>VETTEN (35 En%)</b>	<b>9,6</b>	<b>g</b>	Cu	0,35 mg
verzadigd vet	0,86	g	Mn	0,64 mg
enkelv. onverz. vet	5,7	g	F	0,18 mg
meerv. onverz. vet	3	g	Mo	21,5 µg
- linolzuur	2,27	g	Se	15,4 µg
- α-linoleenzuur	0,45	g	Cr	13 µg
AA	-	mg	I	49 µg
DHA	-	mg		
EPA	-	mg		
<b>KOOLHYDRATEN (41 En%)</b>	<b>25,1</b>	<b>g</b>	<b>VITAMINEN</b>	
glucose	0,09	g	A	260 µg
fructose	0,02	g	carotenoiden	- mg
lactose	<0,35	g	D	2,08 µg
maltose	0,79	g	E	4,9 mg (α-TE)
sacharose	12,5	g	K	18,9 µg
polysachariden	11,4	g	thiamine	0,52 mg
overig	0,04	g	riboflavine	0,56 mg
<b>VEZELS (0 En%)</b>	<b>0</b>	<b>g</b>	niacine	0,7 mg
			niacine	4,12 mg NE
<b>EIWITTEN (24 En%)</b>	<b>14,6</b>	<b>g</b>	pantotheenzuur	1,53 mg
caselne	13,9	g	B6	0,61 mg
wei-eiwit	0,64	g	follumzuur	80,9 µg
			B12	0,9 µg
			biotine	10,1 µg
			C	30,7 mg
<b>ZOUT</b>	<b>0,09</b>	<b>g</b>	<b>OVERIGE</b>	
<b>VOCHT</b>	<b>62</b>	<b>ml</b>	carnitine	- mg
<b>MINERALLEN</b>			choline	99,4 mg
Na	35	mg	taurine	- mg
K	97,6	mg	<b>OSMOLARITEIT</b>	<b>570 mOsmol/l</b>
Cl	60	mg		
Ca	350	mg		
P	282	mg		
Mg	54	mg		
* vanillesmaak				022021

# Fortimel Compact Fibre

Fortimel Compact Fibre is een energierijke, volledige drinkvoeding met vezels. Glutenvrij.

## Indicatie

Fortimel Compact Fibre is een voeding voor medisch gebruik bij ziektegerelateerde ondervoeding. Uitsluitend te gebruiken onder medisch toezicht.

## Gebruik

Aanbevolen koel en droog te bewaren. Goed schudden voor gebruik. Klaar voor gebruik en smaakt gekoeld het lekkerst. Na openen, flesje afsluiten en in de koelkast bewaren gedurende maximaal 24 uur. Registreer de vochtinname voor een adequate vochtbalans.

## Verpakking en smaken

- cluster met 4 flesjes van 125 ml, 1 tray met 6 clusters
- aardbei, vanille





Fortimel Compact Fibre			samenstelling	
Gemiddeld gehalte per 100 ml <sup>1</sup> :				
<b>ENERGIE</b>	<b>1007/240</b>	<b>kJ/kcal</b>	<b>SPOORELEMENTEN</b>	
<b>1007</b>	<b>240</b>	<b>g</b>	Fe	3,86 mg
<b>VERZADIGD VET (39 En%)</b>	<b>10,4</b>	<b>g</b>	Zn	2,8 mg
verzadigd vet	0,93	g	Cu	0,43 mg
enkelv. onverz. vet	6,3	g	Mn	0,8 mg
meerv. onverz. vet	3,2	g	F	0,18 mg
- linolzuur	2,5	g	Mo	24 µg
- α-linoleenzuur	0,49	g	Se	14 µg
AA	-	mg	Cr	16 µg
DHA	-	mg	I	37,4 µg
EPA	-	mg		
<b>KOOLHYDRATEN (42 En%)</b>	<b>25,4</b>	<b>g</b>	<b>VITAMINEN</b>	
glucose	0,64	g	A	234 µg
fructose	0,11	g	carotenoiden	- mg
lactose	0,51	g	D	1,8 µg
maltose	8	g	E	3,17 mg (α-TE)
sacharose	0,08	g	K	13 µg
trehalose	4	g	thiamine	0,44 mg
polysachariden	11,7	g	riboflavine	0,46 mg
overig	0,33	g	niacine	2,16 mg
			niacine	4,4 mg NE
<b>VEZELS (3 En%)</b>	<b>3,6</b>	<b>g</b>	pentotheenzuur	1,4 mg
			B6	0,46 mg
			foliumzuur	61,3 µg
<b>EIWITTEN (16 En%)</b>	<b>9,5</b>	<b>g</b>	B12	0,7 µg
caseïne	9,2	g	biotine	9,6 µg
wei-eiwit	0,3	g	C	24 mg
<b>ZOUT</b>	<b>0,21</b>	<b>g</b>	<b>OVERIGE</b>	
			carbitine	- mg
<b>VOCHT</b>	<b>63</b>	<b>ml</b>	choline	80,8 mg
			taurine	- mg
<b>MINERALEN</b>			<b>OSMOLARITEIT</b>	
Na	83	mg	790	mOsmol/l
K	208	mg		
Cl	82	mg		
Ca	165	mg		
P	174	mg		
Mg	32,4	mg		
* vanillesmaak			042021	

# Fortimel Compact

Fortimel Compact is een energierijke, volledige drinkvoeding. Glutenvrij.

## Indicatie

Fortimel Compact is een voeding voor medisch gebruik bij ziekte-gerelateerde ondervoeding. Uitsluitend te gebruiken onder medisch toezicht.

## Gebruik

Aanbevolen koel en droog te bewaren. Goed schudden voor gebruik. Klaar voor gebruik en smaakt gekoeld het lekkerst. Na openen, flesje afsluiten en in de koelkast bewaren gedurende maximaal 24 uur. Registreer de vochtinname voor een adequate vochtbalans.

## Verpakking en smaken

- cluster met 4 flesjes van 125 ml, 1 tray met 6 clusters
- aardbei, banaan, chocolade, mokka, neutraal, vanille



Fortimel Compact			samenstelling	
Gemiddeld gehalte per 100 ml*:				
ENERGIE		1010/240	kJ/kcal	
SPOORELEMENTEN				
Fe		3,85	mg	
Zn		2,9	mg	
Cu		0,43	mg	
Mn		0,84	mg	
F		0,18	mg	
Mo		24	µg	
Se		14,7	µg	
Cr		16	µg	
I		36,3	µg	
VITAMINEN				
A		240	µg	
carotenoiden		-	mg	
D		1,8	µg	
E		3	mg (α-TE)	
K		13	µg	
thiamine		0,4	mg	
riboflavine		0,4	mg	
niacine		2,2	mg	
niacine		4,3	mg NE	
pantotheenzuur		1,3	mg	
B6		0,4	mg	
foliumzuur		64	µg	
B12		0,7	µg	
biotine		9,6	µg	
C		24	mg	
OVERIGE				
carnitine		-	mg	
choline		88,1	mg	
taurine		-	mg	
OSMOLARITEIT		790	mOsmol/l	
* vanillesmaak				
** chocoladesmaak <0,5 g				
				022021

# Fortimel Protein 200 ml

Fortimel Protein 200 ml is een eiwitrijke en energierijke drinkvoeding. Glutenvrij.

## Indicatie

Fortimel Protein 200 ml is een voeding voor medisch gebruik bij ziektegerelateerde ondervoeding. Uitsluitend te gebruiken onder medisch toezicht.

## Gebruik

Aanbevolen koel en droog te bewaren. Goed schudden voor gebruik. Klaar voor gebruik en smaakt gekoeld het lekkerst. Na openen, flesje afsluiten en in de koelkast bewaren gedurende maximaal 24 uur. Niet geschikt als enige voedingsbron.

## Verpakking en smaken

- cluster met 4 flesjes à 200 ml, 1 tray met 6 clusters
- karamel, mokka, tropical-gember, verfrissende aardbei, vanille



Fortimel Protein 200 ml			samenstelling	
Gemiddeld gehalte per 100 ml*:				
<b>ENERGIE</b>	1029/245	kJ/kcal	<b>SPOORELEMENTEN</b>	
<b>VETTEN (35 En%)</b>	9,6	g	Fe	2,19 mg
verzadigd vet	0,86	g	Zn	2,58 mg
enkelv. onverz. vet	5,7	g	Cu	0,35 mg
meerv. onverz. vet	3	g	Mn	0,64 mg
- linolzuur	2273	mg	F	0,18 mg
- $\alpha$ -linoleenzuur	448	mg	Mo	21,5 $\mu$ g
AA	-	mg	Se	15,4 $\mu$ g
DHA	-	mg	Cr	13 $\mu$ g
EPA	-	mg	I	49 $\mu$ g
<b>KOOLHYDRATEN (41 En%)</b>	25,1	g	<b>VITAMINEN</b>	
glucose	0,09	g	A	260 $\mu$ g
fructose	0,02	g	carotenoiden	- mg
lactose	<0,35	g	D	2,08 $\mu$ g
maltose	0,79	g	E	4,9 mg ( $\alpha$ -TE)
sacharose	12,5	g	K	18,9 $\mu$ g
polysachariden	11,4	g	thiamine	0,52 mg
overig	0,04	g	riboflavine	0,56 mg
<b>VEZELS (0 En%)</b>	0	g	niacine	0,7 mg
			niacine	4,12 mg NE
			pantotheenzuur	1,53 mg
			B6	0,61 mg
<b>EIWITTEN (24 En%)</b>	14,6	g	foliumzuur	80,9 $\mu$ g
caseine	13,9	g	B12	0,9 $\mu$ g
wei-eiwit	0,64	g	biotine	10,1 $\mu$ g
			C	30,7 mg
<b>ZOUT</b>	0,09	g	<b>OVERIGE</b>	
<b>VOCHT</b>	62	ml	carnitine	- mg
			choline	99,4 mg
			taurine	- mg
<b>MINERALEN</b>			<b>OSMOLARITEIT</b>	570 mOsmol/l
Na	35	mg		
K	97,6	mg		
Cl	60	mg		
Ca	350	mg		
P	282	mg		
Mg	54	mg		
* vanillesmaak				092021

# Fortimel Extra

Fortimel Extra is een eiwitrijke en energierijke drinkvoeding.  
Glutenvrij.

## Indicatie

Fortimel Extra is een voeding voor medisch gebruik bij ziektegerelateerde ondervoeding. Uitsluitend te gebruiken onder medisch toezicht.

## Gebruik

Aanbevolen koel en droog te bewaren. Goed schudden voor gebruik. Klaar voor gebruik en smaakt gekoeld het lekkerst. Na openen, flesje afsluiten en in de koelkast bewaren gedurende maximaal 24 uur. Niet geschikt als enige voedingsbron.

## Verpakking en smaken

- cluster met 4 flesjes van 200 ml, 1 tray met 6 clusters
- aardbei, bosvruchten, chocolade, mokka, vanille

*\* Uitsluitend beschikbaar in ziekenhuizen.*



Fortimel Extra			samenstelling	
Gemiddeld gehalte per 100 ml*:				
<b>ENERGIE</b>	<b>630/150</b>	<b>kJ/kcal</b>	<b>SPOORELEMENTEN</b>	
VETTEN (31 En%)	5,2	g	Fe	1,6 mg
verzadigd vet	0,6	g	Zn	1,8 mg
enkelv. onverz. vet	3,1	g	Cu	0,15 mg
meerv. onverz. vet	1,5	g	Mn	0,34 mg
- linolzuur	1,19	g	F	0,18 mg
- $\alpha$ -linoleenzuur	0,24	g	Mo	7 $\mu$ g
AA	0,01	mg	Se	9 $\mu$ g
DHA	0,08	mg	Cr	4,2 $\mu$ g
EPA	-	mg	I	25 $\mu$ g
KOOLHYDRATEN (45 En%)	16,7	g	<b>VITAMINEN</b>	
glucose	0,1	g	A	116 $\mu$ g
fructose	-	g	carotenoiden	- mg
lactose	2,1	g	D	2,6 $\mu$ g
maltose	0,7	g	E	2,5 mg ( $\alpha$ -TE)
sacharose	4,3	g	K	11 $\mu$ g
polysachariden	9,3	g	thiamine	0,19 mg
overig	0,3	g	riboflavine	0,2 mg
VEZELS (0 En%)	<0,5**	g	niacine	0,47 mg
			niacine	2,5 mg NE
			pantotheenzuur	0,83 mg
EIWITTEN (24 En%)	9	g	B6	0,27 mg
caseïne	5,1	g	foliumzuur	41 $\mu$ g
wei-eiwit	1,3	g	B12	0,5 $\mu$ g
soja-eiwit	2,4	g	biotine	5 $\mu$ g
erwteiwit	0,3	g	C	17 mg
ZOUT	0,15	g	<b>OVERIGE</b>	
VOCHT	77	ml	carnitine	- mg
			choline	11 mg
			taurine	- mg
<b>MINERALEN</b>			<b>OSMOLARITEIT</b>	
Na	60	mg	440	mOsmol/l
K	208	mg		
Cl	83	mg		
Ca	216	mg		
P	165	mg		
Mg	31	mg		
* vanillesmaak				
** chocoladesmaak bevat <1 g				
			122020	

## Fortimel Extra 2 kcal

Fortimel Extra 2 kcal is een eiwitrijke, energierijke en volledige drinkvoeding. Glutenvrij.

### Indicatie

Fortimel Extra 2 kcal is een voeding voor medisch gebruik bij ziektegerelateerde ondervoeding. Uitsluitend te gebruiken onder medisch toezicht.

### Gebruik

Aanbevolen koel en droog te bewaren. Goed schudden voor gebruik. Klaar voor gebruik en smaakt gekoeld het lekkerst. Na openen, flesje afsluiten en in de koelkast bewaren gedurende maximaal 24 uur.

### Verpakking en smaken

- cluster met 4 flesjes van 200 ml, 1 tray met 6 clusters
- abrikoos, aardbei, bosvruchten, chocolade-karamel, mokka, vanille
- Fortimel Extra 2 kcal Mixed Multipack, cluster met 8 flesjes van 200 ml (6 verschillende smaken), 1 tray met 3 clusters
- Fortimel Extra 2 kcal promopack 4+1, cluster met 20 flesjes van 200ml (3 verschillende smaken) vanille, aardbei, chocolade-caramel)





Fortimel Extra 2 kcal			samenstelling	
Gemiddeld gehalte per 100 ml*:				
<b>ENERGIE</b>	839/200	kJ/kcal	<b>SPOORELEMENTEN</b>	
<b>VETTEN (39 En%)</b>	8,6	g	Fe	3,3 mg
verzadigd vet	0,88	g	Zn	2,1 mg
enkelv. onverz. vet	5,2	g	Cu	0,4 mg
meerv. onverz. vet	2,5	g	Mn	0,2 mg
- linolzuur	2,05	g	F	0,2 mg
- $\alpha$ -linoleenzuur	0,4	g	Mo	13 $\mu$ g
AA	-	mg	Se	11,7 $\mu$ g
DHA	-	mg	Cr	7 $\mu$ g
EPA	-	mg	I	38,3 $\mu$ g
<b>KOOLHYDRATEN (41 En%)</b>	20,6	g	<b>VITAMINEN</b>	
glucose	0,21	g	A	174 $\mu$ g
fructose	0	g	carotenoïden	mg
lactose	0,2	g	D	5 $\mu$ g
maltose	5,2	g	E	4,01 mg ( $\alpha$ -TE)
sacharose	9,8	g	K	11 $\mu$ g
polysachariden	4,9	g	thiamine	0,33 mg
overig	0,3	g	riboflavine	0,37 mg
<b>VEZELS (0 En%)</b>	0	g	niacine	2,33 mg
			niacine	4,52 mg NE
			pantotheenzuur	1,1 mg
			B6	0,5 mg
<b>EIWITTEN (20 En%)</b>	10,1	g	foliumzuur	52,7 $\mu$ g
caseïne	9,8	g	B12	0,8 $\mu$ g
wei-eiwit	0,31	g	biotine	6,9 $\mu$ g
			C	21 mg
<b>ZOUT</b>	0,2	g	<b>OVERIGE</b>	
<b>VOCHT</b>	71	ml	carnitine	- mg
<b>MINERALEN</b>			choline	64,7 mg
Na	85,1	mg	taurine	- mg
K	172	mg	<b>OSMOLARITEIT</b>	730 mOsmol/l
Cl	83	mg		
Ca	167	mg		
P	156	mg		
Mg	17	mg		
*vanillesmaak				072021

# Fortimel Energy Multi Fibre

Fortimel Energy Multi Fibre is een energierijke, volledige drinkvoeding met vezels. Glutenvrij en laag in lactose.

## Indicatie

Fortimel Energy Multi Fibre is een voeding voor medisch gebruik bij ziektegerelateerde ondervoeding. Uitsluitend te gebruiken onder medisch toezicht.

## Gebruik

Aanbevolen koel en droog te bewaren. Goed schudden voor gebruik. Klaar voor gebruik en smaakt gekoeld het lekkerst. Na openen, flesje afsluiten en in de koelkast bewaren gedurende maximaal 24 uur.

## Verpakking en smaken

- cluster met 4 flesjes van 200 ml, 1 tray met 6 clusters
- aardbei, chocolade, vanille



Fortimel Energy Multi Fibre			samenstelling	
Gemiddeld gehalte per 100 ml*:				
<b>ENERGIE</b>	<b>645/154</b>	<b>kJ/kcal</b>	<b>SPOORELEMENTEN</b>	
Fe			2,4	mg
Zn			1,8	mg
Cu			0,27	mg
Mn			0,5	mg
F			0,15	mg
Mo			15	µg
Se			8,6	µg
Cr			10	µg
I			20	µg
<b>VEZELS (3 En%)</b>	<b>2,2</b>	<b>g</b>	<b>VITAMINEN</b>	
A			123	µg
carotenoiden			0,3	mg
D			1,1	µg
E			1,9	mg (α-TE)
K			8	µg
thiamine			0,23	mg
riboflavine			0,24	mg
niacine			1,3	mg
niacine			2,7	mg NE
pantotheenzuur			0,8	mg
B6			0,26	mg
foliumzuur			40	µg
B12			0,32	µg
biotine			6	µg
C			15	mg
<b>ZOUT</b>	<b>0,22</b>	<b>g</b>	<b>OVERIGE</b>	
carliline			-	mg
choline			55	mg
taurine			-	mg
<b>VOCHT</b>	<b>76</b>	<b>ml</b>	<b>OSMOLARITEIT</b>	
<b>MINERALEN</b>			455	mOsmol/l
Na	89	mg		
K	159	mg		
Cl	86	mg		
Ca	91	mg		
P	77	mg		
Mg	24	mg		
* vanillesmaak			122020	

# Fortimel Energy

Fortimel Energy is een energierijke, volledige drinkvoeding.  
Glutenvrij en laag in lactose.

## Indicatie

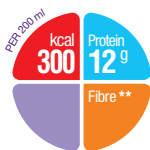
Fortimel Energy is een voeding voor medisch gebruik bij ziektegerelateerde ondervoeding. Uitsluitend te gebruiken onder medisch toezicht.

## Gebruik

Aanbevolen koel en droog te bewaren. Goed schudden voor gebruik. Klaar voor gebruik en smaakt gekoeld het lekkerst. Na openen, flesje afsluiten en in de koelkast bewaren gedurende maximaal 24 uur.

## Verpakking en smaken

- cluster met 4 flesjes van 200 ml, 1 tray met 6 clusters
- aardbei, banaan, chocolade, vanille



Fortimel Energy			samenstelling	
Gemiddeld gehalte per 100 ml*:				
ENERGIE	625/150	kJ/kcal	SPOORELEMENTEN	
VEETEN (35 En%)	5,8	g	Fe	2,4 mg
verzadigd vet	0,6	g	Zn	1,8 mg
enkelv. onverz. vet	3,5	g	Cu	0,27 mg
meerv. onverz. vet	1,7	g	Mn	0,5 mg
- linolzuur	1,4	g	F	0,15 mg
- $\alpha$ -linoleenzuur	0,27	g	Mo	15 $\mu$ g
AA	-	mg	Se	8,6 $\mu$ g
DHA	-	mg	Cr	10 $\mu$ g
EPA	-	mg	I	20 $\mu$ g
KOOLHYDRATEN (49 En%)	18,4	g	VITAMINEN	
glucose	0,1	g	A	123 $\mu$ g
fructose	-	g	carotenoiden	0,3 mg
lactose	<0,025	g	D	1,1 $\mu$ g
maltose	0,6	g	E	1,9 mg ( $\alpha$ -TE)
sacharose	6	g	K	8 $\mu$ g
polysachariden	11,3	g	thiamine	0,23 mg
overig	0,4	g	riboflavine	0,24 mg
VEZELS (0 En%)	-**	g	niacine	1,3 mg
			niacine	2,7 mg NE
			pantotheenzuur	0,8 mg
EIWITTEN (16 En%)	5,9	g	B6	0,26 mg
caseline	5,9	g	foliumzuur	40 $\mu$ g
wei-eiwit	-	g	B12	0,32 $\mu$ g
			biotine	6 $\mu$ g
			C	15 mg
ZOUT	0,23	g	OVERIGE	
VOCHT	78	ml	carnitine	- mg
			choline	55 mg
			taurine	- mg
MINERALEN			OSMOLARITEIT	
Na	90	mg	455	mOsmol/l
K	159	mg		
Cl	87	mg		
Ca	91	mg		
P	78	mg		
Mg	23	mg		
* vanillesmaak				
** chocoladesmaak bevat 0,3 g				
				122020

# Fortimel Jucy Plus

Fortimel Jucy is een energierijke drinkvoeding. Glutenvrij en laag in lactose.

## Indicatie

Fortimel Jucy is een voeding voor medisch gebruik bij ziektegerelateerde ondervoeding. Uitsluitend te gebruiken onder medisch toezicht.

## Gebruik

Aanbevolen koel en droog te bewaren. Goed schudden voor gebruik. Klaar voor gebruik en smaakt gekoeld het lekkerst. Na openen, flesje afsluiten en in de koelkast bewaren gedurende maximaal 24 uur. Niet geschikt als enige voedingsbron.

## Verpakking en smaken

- cluster met 4 flesjes van 200 ml, 1 tray met 6 clusters
- mango-ananas, verfrissende frambozen, peer-vlierbloembessen



Fortimel Jucy Plus			samenstelling	
Gemiddeld gehalte per 100 ml:				
<b>ENERGIE</b>	637/150 kJ/kcal		<b>SPOORELEMENTEN</b>	
<b>VEETEN (0 En%)</b>	0	g	Fe	2,15 mg
verzadigd vet	0	g	Zn	1,61 mg
enkelv. onverz. vet	0	g	Cu	0,21 mg
meerv. onverz. vet	0	g	Mn	0,15 mg
- linolzuur	0	g	F	0,17 mg
- $\alpha$ -linoleenzuur	0	g	Mo	9,34 $\mu$ g
AA	0	mg	Se	8,75 $\mu$ g
DHA	0	mg	Cr	4,38 $\mu$ g
EPA	0	mg	I	19,1 $\mu$ g
<b>KOOLHYDRATEN (84 En%)</b>	31,5	g	<b>VITAMINEN</b>	
glucose	0,51	g	A	105 $\mu$ g
fructose	0	g	carotenoiden	- mg
lactose	< 0,025	g	D	0,89 $\mu$ g
maltose	11,4	g	E	1,83 mg ( $\alpha$ -TE)
sacharose	1,7	g	K	8,75 $\mu$ g
polysachariden	17,9	g	thiamine	0,17 mg
overig	0	g	riboflavine	0,22 mg
<b>VEZELS (0 En%)</b>	0	g	niacine	0,46 mg
			niacine	2,5 mg NE
			pantotheenzuur	0,47 mg
			B6	0,23 mg
<b>EIWITTEN (16 En%)</b>	6	g	folliumzuur	16,1 $\mu$ g
caseïne	0	g	B12	0,38 $\mu$ g
wei-eiwit	6	g	biotine	5 $\mu$ g
			C	13,8 mg
<b>ZOUT</b>	0,02	g	<b>OVERIGE</b>	
<b>VOCHT</b>	76	ml	carnitine	- mg
<b>MINERALEN</b>			choline	50 mg
Na	5	mg	taurine	- mg
K	8,4	mg	<b>OSMOLARITEIT</b>	930 mOsmol/l
Cl	218	mg		
Ca	15	mg		
P	14,7	mg		
Mg	1,54	mg		
*mango-ananassaak				32023

# Fortimel Creme

Tijdelijk niet beschikbaar

Fortimel Creme is een eiwitrijke, energierijke voeding.  
Glutenvrij.

## Indicatie

Fortimel Creme is voeding voor medisch gebruik. Dieetvoeding bij ziektegerelateerde ondervoeding en slikstoornissen. Uitsluitend te gebruiken onder medisch toezicht.

## Gebruik

Aanbevolen koel en droog te bewaren. Klaar voor gebruik en smaakt gekoeld het lekkerst. Na openen, cupje afsluiten en in de koelkast bewaren gedurende maximaal 24 uur. Indien direct uit het cupje geconsumeerd, restjes weggooiden. Niet geschikt als enige voedingsbron.

## Verpakking en smaken

- cluster met 4 cupjes van 125 g, 1 tray met 6 clusters
- bosvruchten, chocolade, mokka, vanille





Fortimel Creme			samenstelling	
Gemiddeld gehalte per 100 g*:				
<b>ENERGIE</b>	<b>676/160</b>	<b>kJ/kcal</b>	<b>SPOORELEMENTEN</b>	
<b>VEETEN (28 En%)</b>	<b>5</b>	<b>g</b>	Fe	2,06 mg
verzadigd vet	0,79	g	Zn	1,44 mg
enkelv. onverz. vet	2,8	g	Cu	0,25 mg
meerv. onverz. vet	1,4	g	Mn	0,13 mg
- linolzuur	1,1	g	F	0,12 mg
- $\alpha$ -linoleenzuur	0,2	g	Mo	12,4 $\mu$ g
AA	-	mg	Se	9,61 $\mu$ g
DHA	-	mg	Cr	6,3 $\mu$ g
EPA	-	mg	I	26 $\mu$ g
<b>KOOLHYDRATEN (48 En%)</b>	<b>19,4</b>	<b>g</b>	<b>VITAMINEN</b>	
glucose	0,46	g	A	140 $\mu$ g
fructose	0	g	carotenoiden	- mg
lactose	0,27	g	D	2,08 $\mu$ g
maltose	0,85	g	E	2,29 mg ( $\alpha$ -TE)
sacharose	9,3	g	K	9,22 $\mu$ g
polysachariden	7,9	g	thiamine	0,27 mg
overig	0,33	g	riboflavine	0,31 mg
<b>VEZELS (0 En%)</b>	<b>&lt;0,5</b>	<b>g</b>	niacine	1,4 mg
			niacine	3,68 mg NE
			pantotheenzuur	0,89 mg
			B6	0,31 mg
<b>EIWITTEN (24 En%)</b>	<b>9,6</b>	<b>g</b>	foliumzuur	43,1 $\mu$ g
caseïne	7,1	g	B12	0,75 $\mu$ g
wel-eiwit	2,4	g	biotine	6,18 $\mu$ g
			C	16,2 mg
<b>ZOUT</b>	<b>0,35</b>	<b>g</b>	<b>OVERIGE</b>	
<b>VOCHT</b>	<b>64</b>	<b>ml</b>	carnitine	- mg
			choline	88,5 mg
			taurine	- mg
<b>MINERALEN</b>			<b>OSMOLARITEIT</b>	
Na	139	mg	600	mOsmol/l
K	248	mg		
Cl	92,3	mg		
Ca	185	mg		
P	194	mg		
Mg	34	mg		
* vanillesmaak			t12021	



# Ziektespecifieke drinkvoeding



# Ziektespecifieke drinkvoeding

## Algemene informatie

Nutricia ziektespecifieke drinkvoedingen behoren tot een speciale voedingscategorie: voeding voor medisch gebruik. Deze voedingen zijn bestemd voor enteraal gebruik en dienen onder medisch toezicht te worden gebruikt.

## Gebruik

- De drinkvoedingen zijn kant-en-klaar en worden bij voorkeur koel gedronken. Sommige smaken zoals vanille en chocolade kunnen au bain-marie of in de microgolfoven worden verwarmd (<50°C).
- De samenstelling van de medische drinkvoedingen kan variëren per smaak.

## Dosering en gebruiksduur

- Dosering verschilt per drinkvoeding. Zie verpakking of neem contact op met de diëtisten van Nutricia Medical Careline.

## Algemeen advies:

- Als aanvulling op de normale voeding: 1-3 flesjes/cupjes per dag (Voor Fortimel DiaCare 1-2 flesjes/ dag).
- Voor varianten die als volledige vervanging gebruikt kunnen worden: 5-7 flesjes/cupjes per dag.
- Voor acute ondervoeding gedurende 4-6 weken, voor chronische ondervoeding gedurende 12 weken. Gevolgd door evaluatie of de gestelde doelen behaald zijn.

## Houdbaarheid en bewaren

- Ongeopend: aanbevolen koel en droog te bewaren, de houdbaarheidsdatum staat vermeld op de verpakking.
- Geopend: 1 uur buiten de koelkast, 24 uur in de koelkast (mits afgesloten bewaard).

## Ziektespecifieke drinkvoeding/Overzicht codes

Product	Verpakking	Smaak	Code	CNK-code
Cubitan	200 ml	aardbei	96331	2357-176
		chocolade	96290	2357-184
		vanille	96334	2357-168
Fortimel DiaCare	200 ml	aardbei	40960	4392-221
		chocolade	70594	4392-239
		vanille	40959	4392-213
Renilon 4.0	125 ml	abrikoos	70978	3041-514
Renilon 7.5	125 ml	abrikoos	70903	3041-522
		karamel	70979	3041-530
preOp	200 ml	citroen	71499	3041-506
Scandishake Mix	6 x 85 g	aardbei	159746	4323-986
		chocolade	159744	4313-136
		neutraal	159748	4313-110
		vanille	159750	4313-128



# Fortimel DiaCare

Fortimel DiaCare is een eiwitrijke en energierijke drinkvoeding met vezels. Met isomaltulose en zoetstoffen. Glutenvrij.

## Indicatie

Fortimel DiaCare is een voeding voor medisch gebruik bij ziekte-gerelateerde ondervoeding bij patiënten met diabetes mellitus of hyperglycemie. Te gebruiken onder medisch toezicht.

## Gebruik

Aanbevolen koel en droog te bewaren. Goed schudden voor gebruik. Klaar voor gebruik en smaakt gekoeld het lekkerst. Na openen, flesje afsluiten en in de koelkast bewaren gedurende maximaal 24 uur. Niet geschikt als enige voedingsbron.

## Verpakking en smaken

- cluster met 4 flesjes van 200 ml, 1 tray met 6 clusters
- aardbei, chocolade, vanille





Fortmel DiaCare			samenstelling		
Gemiddeld gehalte per 100 ml*:					
<b>ENERGIE</b>	<b>635/151</b>	<b>kJ/kcal</b>	<b>SPOORELEMENTEN</b>		
Fe			2,1	mg	
Zn			1,6	mg	
Cu			0,34	mg	
Mn			0,63	mg	
F			0,19	mg	
Mo			19	µg	
Se			11	µg	
Cr			13	µg	
I			25	µg	
<b>VEZELLEN (32 En%)</b>	<b>5,3</b>	<b>g</b>	<b>VITAMINEN</b>		
glucose	0,4	g	A	188	µg
fructose	-	g	carotenoiden	-	mg
lactose	3,4	g	D	1,3	µg
maltose	0,3	g	E	2,3	mg (α-TE)
sacharose	-	g	K	10	µg
polysachariden	5,5	g	thiamine	0,28	mg
isomaltulose	5,6	g	riboflavine	0,31	mg
overige	0,4	g	niacine	1	mg
			niacine	3,4	mg NE
<b>VEZELS (1 En%)</b>	<b>0,7**</b>	<b>g</b>	pantotheenzuur	1	mg
			B6	0,33	mg
<b>EIWITTEN (26 En%)</b>	<b>9,8</b>	<b>g</b>	foliumzuur	50	µg
caseïne	7,8	g	B12	0,7	µg
wei-eiwit	2	g	biotine	7,5	µg
			C	19	mg
<b>ZOUT</b>	<b>0,12</b>	<b>g</b>	<b>OVERIGE</b>		
			carnitine	-	mg
<b>VOCHT</b>	<b>76</b>	<b>ml</b>	choline	69	mg
			taurine	-	mg
<b>MINERALEN</b>			<b>OSMOLARITEIT</b>		
Na	50	mg	530	mOsmol/l	
K	200	mg			
Cl	83	mg			
Ca	280	mg			
P	195	mg			
Mg	40	mg			
* vanillesmaak			072021		
** chocoladesmaak bevat 1 g					

Ziektespecifieke drinkvoeding

INHOUD

# Cubitan

Cubitan is een eiwitrijke, energierijke drinkvoeding, verrijkt met arginine. Glutenvrij.

## Indicatie

Cubitan is een voeding voor medisch gebruik bij decubitus. Uitsluitend te gebruiken onder medisch toezicht.

## Contra-indicatie

Niet te gebruiken voor ernstig zieke patiënten op de IC.

## Gebruik

Aanbevolen koel en droog te bewaren. Goed schudden voor gebruik. Klaar voor gebruik en smaakt gekoeld het lekkerst. Na openen, flesje afsluiten en in de koelkast bewaren gedurende maximaal 24 uur. Niet geschikt als enige voedingsbron.

## Verpakking en smaken

- cluster met 4 flesjes van 200 ml, 1 tray met 6 clusters
- aardbei, chocolade, vanille



Cubitan			samenstelling	
Gemiddeld gehalte per 100 ml*:				
<b>ENERGIE</b>	<b>520/124</b>	<b>kJ/kcal</b>	<b>SPOORELEMENTEN</b>	
<b>VEETEN (26 En%)</b>	<b>3,5</b>	<b>g</b>	Fe	3 mg
verzadigd vet	0,5	g	Zn	4,5 mg
enkelv. onverz. vet	2	g	Cu	0,68 mg
meerv. onverz. vet	1	g	Mn	1,3 mg
- linolzuur	0,82	g	F	0,19 mg
- $\alpha$ -linoleenzuur	0,16	g	Mo	19 $\mu$ g
AA	-	mg	Se	32 $\mu$ g
DHA	-	mg	Cr	13 $\mu$ g
EPA	-	mg	I	25 $\mu$ g
<b>KOOLHYDRATEN (45 En%)</b>	<b>14,5</b>	<b>g</b>	<b>VITAMINEN</b>	
glucose	0,1	g	A	119 $\mu$ g
fructose	-	g	carotenoiden	0,75 mg
lactose	1,7	g	D	1,3 $\mu$ g
maltose	0,3	g	E	19 mg ( $\alpha$ -TE)
sacharose	5	g	K	10 $\mu$ g
polysachariden	6,9	g	thiamine	0,28 mg
overig	0,5	g	riboflavine	0,63 mg
<b>VEZELS (0 En%)</b>	<b>&lt;0,5</b>	<b>g</b>	niacine	1,4 mg
			niacine	3,4 mg NE
			pantotheenzuur	1 mg
<b>EIWITTEN (29 En%)</b>	<b>8,8</b>	<b>g</b>	B6	0,65 mg
caseïne	6,2	g	foliumzuur	100 $\mu$ g
wei-eiwit	1,5	g	B12	0,79 $\mu$ g
L-arginine	1,51	g	biotine	7,5 $\mu$ g
<b>ZOUT</b>	<b>0,13</b>	<b>g</b>	C	125 mg
<b>VOCHT</b>	<b>80</b>	<b>ml</b>	<b>OVERIGE</b>	
			carnitine	- mg
			choline	69 mg
			taurine	- mg
<b>MINERALEN</b>			<b>OSMOLARITEIT</b>	
Na	50	mg	500	mOsmol/l
K	150	mg		
Cl	80	mg		
Ca	225	mg		
P	182	mg		
Mg	42	mg		
* vanillesmaak				122020

## Renilon 4.0

Renilon 4.0 is een energierijke, eiwitbeperkte drinkvoeding, laag in elektrolyten. Glutenvrij.

### Indicatie

Renilon 4.0 is een voeding voor medisch gebruik bij nierfalen waarbij een eiwitbeperking noodzakelijk is. Uitsluitend te gebruiken onder medisch toezicht.

### Gebruik

Aanbevolen koel en droog te bewaren. Goed schudden voor gebruik. Klaar voor gebruik en smaakt gekoeld het lekkerst. Na openen, flesje afsluiten en in de koelkast bewaren gedurende maximaal 24 uur. Niet geschikt als enige voedingsbron.

### Verpakking en smaken

- cluster met 4 flesjes van 125 ml, 1 tray met 6 clusters
- abrikoos



Renilon 4.0			samenstelling	
Gemiddeld gehalte per 100 ml*:				
<b>ENERGIE</b>	<b>838/200</b>	<b>kJ/kcal</b>	<b>SPOORELEMENTEN</b>	
<b>VEETEN (45 En%)</b>	<b>10</b>	<b>g</b>	Fe	3,2 mg
verzadigd vet	0,84	g	Zn	2,71 mg
enkelv. onverz. vet	7,1	g	Cu	0,4 mg
meerv. onverz. vet	2	g	Mn	0,75 mg
- linolzuur	1,67	g	F	0,2 mg
- $\alpha$ -linoleenzuur	0,24	g	Mo	17 $\mu$ g
AA	-	mg	Se	16 $\mu$ g
DHA	-	mg	Cr	13 $\mu$ g
EPA	-	mg	I	26,9 $\mu$ g
<b>KOOLHYDRATEN (47 En%)</b>	<b>23,6</b>	<b>g</b>	<b>VITAMINEN</b>	
glucose	0,17	g	A	- $\mu$ g
fructose	3,8	g	carotenoiden	0,45 mg
lactose	<0,05	g	D	1,45 $\mu$ g
maltose	1	g	E	5 mg ( $\alpha$ -TE)
sacharose	-	g	K	11 $\mu$ g
polysachariden	18,5	g	thiamine	0,3 mg
overig	0,06	g	riboflavine	0,38 mg
<b>VEZELS (0 En%)</b>	<b>-</b>	<b>g</b>	niacine	1,98 mg
			niacine	3,62 mg NE
			pantotheenzuur	1,06 mg
<b>EIWITTEN (8 En%)</b>	<b>4</b>	<b>g</b>	B6	0,6 mg
caseïne	-	g	foliumzuur	100 $\mu$ g
wei-eiwit	4	g	B12	0,47 $\mu$ g
<b>ZOUT</b>	<b>0,09</b>	<b>g</b>	biotine	8 $\mu$ g
			C	6 mg
<b>VOCHT</b>	<b>71</b>	<b>ml</b>	<b>OVERIGE</b>	
			caritine	14,8 mg
<b>MINERALEN</b>			choline	73,4 mg
Na	37,8	mg	taurine	15 mg
K	27,9	mg	<b>OSMOLARITEIT</b>	<b>455 mOsmol/l</b>
Cl	<7	mg	<b>POTENTIËLE NIERBELASTING</b>	<b>256 mOsmoll</b>
Ca	<7,5	mg		
P	<6	mg		
Mg	<1,5	mg		
*abrikozensmaak				122020

Ziektespecifieke drinkvoeding

## Renilon 7.5

Renilon 7.5 is een energierijke drinkvoeding, laag in elektrolyten.  
Glutenvrij.

### Indicatie

Renilon 7.5 is een voeding voor medisch gebruik bij nierfalen waarbij dialyse noodzakelijk is. Uitsluitend te gebruiken onder medisch toezicht.

### Gebruik

Aanbevolen koel en droog te bewaren. Goed schudden voor gebruik. Klaar voor gebruik en smaakt gekoeld het lekkerst. Na openen, flesje afsluiten en in de koelkast bewaren gedurende maximaal 24 uur. Niet geschikt als enige voedingsbron.

### Verpakking en smaken

- cluster met 4 flesjes van 125 ml, 1 tray met 6 clusters
- abrikoos, karamel



Renilon 7.5			samenstelling	
Gemiddeld gehalte per 100 ml*:				
ENERGIE		838/200	kJ/kcal	
SPOORELEMENTEN				
Fe		2	mg	
Zn		2	mg	
Cu		0,42	mg	
Mn		0,78	mg	
F		0,2	mg	
Mo		15	µg	
Se		17	µg	
Cr		9	µg	
I		27,1	µg	
VITAMINEN				
A		0	µg	
carotenoiden		0,47	mg	
D		0	µg	
E		5,05	mg (α-TE)	
K		11,2	µg	
thiamine		0,29	mg	
riboflavine		0,4	mg	
niacine		0,62	mg	
niacine		3,69	mg NE	
pantotheenzuur		1,14	mg	
B6		0,95	mg	
foliumzuur		99,2	µg	
B12		0,53	µg	
biotine		8	µg	
C		6	mg	
OVERIGE				
carnitine		14,9	mg	
choline		40	mg	
taurine		15,8	mg	
OSMOLARITEIT		410	mOsmol/l	
POTENTIËLE NIERBELASTING		471	mOsmol/l	
* abrikozensmaak		112021		

Ziektespecifieke drinkvoeding

# Scandishake Mix

Scandishake Mix is een energierijke voeding in poedervorm.  
Glutenvrij.

## Indicatie

Voeding voor medisch gebruik bij ziektegerelateerde ondervoeding, malabsorptie of andere aandoeningen waarbij een vet/koolhydraat aanvulling noodzakelijk is, zoals cystic fibrosis. Uitsluitend te gebruiken onder medisch toezicht.

## Gebruik

De drinkvoeding per portie bereiden en binnen 2 uur gebruiken of maximaal 24 uur bewaren in de koelkast. Eenmaal geopend zakje binnen 2-3 dagen gebruiken. Niet geschikt als enige voedingsbron.

## Verpakking en smaken

- doos met 6 zakjes van 85 g
- aardbei, chocolade, neutraal, vanille





Scandishake Mix			samenstelling	
Gemiddeld gehalte per 100 g*:				
ENERGIE	2117/505	kJ/kcal	SPOORELEMENTEN	
VEETEN (43 En%)	24,2	g	Fe	- mg
verzadigd vet	7,2	g	Zn	- mg
enkelv. onverz. vet	7,3	g	Cu	- mg
meerv. onverz. vet	9,7	g	Mn	- mg
- linolzuur	8,14	g	F	- mg
- α-linoleenzuur	0,81	g	Mo	- µg
AA	-	mg	Se	- µg
DHA	-	mg	Cr	- µg
EPA	-	mg	I	14,9 µg
KOOLHYDRATEN (53 En%)	67	g	VITAMINEN	
glucose	1	g	A	- µg
fructose	0	g	carotenoiden	- mg
lactose	3,2	g	D	- µg
maltose	4,1	g	E	2,87 mg (α-TE)
sacharose	14	g	K	38,7 µg
polysachariden	44,2	g	thiamine	- mg
overig	0,27	g	riboflavine	- mg
VEZELS (0 En%)	<0,5**	g	niacine	- mg
			niacine	- mg NE
			pantotheenzuur	- mg
			B5	- mg
EIWITTEN (4 En%)	4,9	g	foliumzuur	- µg
caseïne	4,4	g	B12	- µg
wel-eiwit	0,44	g	biotine	- µg
			C	- mg
ZOUT	0,32	g	OVERIGE	
VOCHT	-	ml	carnitine	- mg
MINERALEN			choline	- mg
Na	126	mg	taurine	- mg
K	270	mg		
Cl	156	mg		
Ca	85,5	mg		
P	151	mg		
Mg	29,7	mg		
* vanillesmaak				
** chocoladesmaak bevat 2,9 g				
85 g poeder + 240 ml melk = 1 portie				042021

Ziektespecifieke drinkvoeding

## preOp

preOp is een heldere, niet koolzuurhoudende, isomolaire koolhydraatdrink met citroensmaak. Bevat 0,5 kcal/ml. Gluten- en vezelvrij en laag in lactose. Met suikers en zoetstoffen.

### Indicatie

preOp is een preoperatieve voeding voor medisch gebruik bij patiënten met een geplande operatie. Uitsluitend te gebruiken onder medisch toezicht.

### Contra-indicatie

Spoedoperaties en patiënten met een vertraagde maaglediging.

### Gebruik

Dosering: 4x 200 ml de avond voorafgaand aan de operatie.  
Laatste dosering: 2x 200 ml 2 uur voor de (pre)anesthesie.  
Niet geschikt als enige voedingsbron.

### Verpakking en smaken

- cluster met 4 flesjes van 200 ml, 1 tray met 6 clusters
- citroen



preOp			samenstelling	
Gemiddeld gehalte per 100 ml:				
ENERGIE	215/50	kJ/kcal		SPOORELEMENTEN
VETTEN (0 En%)	-	g		Fe - µg
verzadigd vet	-	g		Zn - µg
enkelv. onverz. vet	-	g		Cu - µg
meerv. onverz. vet	-	g		Mn - µg
- linolzuur	-	g		F - µg
- α-linoleenzuur	-	g		Mo - µg
AA	-	mg		Se - µg
DHA	-	mg		Cr - µg
EPA	-	mg		I - µg
KOOLHYDRATEN (100 En%)	12,6	g		VITAMINEN
glucose	0,2	g		A - µg
fructose	1,3	g		carotenoiden - µg
lactose	<0,006	g		D - µg
maltose	0,6	g		E - µg (α-TE)
sacharose	-	g		K - µg
polysachariden	10	g		thiamine - µg
overig	0,5	g		riboflavine - µg
VEZELS (0 En%)	-	g		niacine - µg
				niacine - mg NE
				pantotheenzuur - µg
EIWITTEN (0 En%)	-	g		B6 - µg
caseïne	-	g		foliumzuur - µg
wei-eiwit	-	g		B12 - µg
				biotine - µg
				C - µg
ZOUT	0,13	g		OVERIGE
VOCHT	92	ml		caritine - µg
				choline - µg
				taurine - µg
MINERALLEN				OSMOLARITEIT 240 mOsmol/l
Na	50	mg		
K	122	mg		
Cl	6	mg		
Ca	6	mg		
P	1	mg		
Mg	1	mg		
				122020



# Dysfagie en slikproblemen



# Dysfagie en slikproblemen

## Algemene informatie

Nutricia voedingen voor dysfagie en slikproblemen behoren tot een speciale voedingscategorie: voeding voor medisch gebruik. Deze voedingen zijn bestemd voor enteraal gebruik en dienen onder medisch toezicht te worden gebruikt.

## Gebruik

- De drinkvoedingen zijn kant-en-klaar en worden bij voorkeur koel gedronken.
- De samenstelling van de medische drinkvoedingen kan variëren per smaak.
- Nutilis Aqua, Nutilis Clear en Nutilis Powder zijn niet geschikt voor kinderen < 3 jaar.

## Dosering en gebruiksduur

- Dosering verschilt per drinkvoeding. Zie verpakking of neem contact op met de diëtisten van Nutricia Medical Careline.

## Algemeen advies:

- Als aanvulling op de normale voeding: 1-3 flesjes/cupjes per dag
- Voor varianten die als volledige vervanging gebruikt kunnen worden: 5-7 flesjes/cupjes per dag (voor Nutilis Fruit stage 3 7-10 cupjes per dag).
- Voor acute ondervoeding gedurende 4-6 weken, voor chronische ondervoeding gedurende 12 weken. Gevolgd door evaluatie of de gestelde doelen behaald zijn.

## Houdbaarheid en bewaren

- Ongeopend: aanbevolen koel en droog te bewaren, de houdbaarheidsdatum staat vermeld op de verpakking.
- Geopend: 1 uur buiten de koelkast, 24 uur in de koelkast (mits afgesloten bewaard).

## Dysfagie en slikproblemen/Overzicht codes

Product	Verpakking	Smaak	Code	CNK-code
Nutlis Powder	300 g		54273	2742-955
Nutlis Clear	175 g		54405	2805-083
Nutlis Complete Stage 1	125 ml	aardbei	92780	2728-137
		vanille	92779	2728-160
Nutlis Complete Stage 2 *	125 g	aardbei	174193	4470-944
		chocolade	174197	4470-951
		vanille	174191	4470-936
Nutlis Fruit Stage 3	150 g	aardbei	69317	2973-931
		appel	69314	2973-923
Nutlis Aqua	125 g	grenadine	47219	2616-910
		munt	47218	2616-894
		sinaasappel	47216	2616-902

\* tijdelijk niet beschikbaar





## Nutlis Powder

Nutlis Powder is een verdikkingsmiddel voor voeding en vloeistoffen. Nutlis Powder heeft amyleresistente eigenschappen. Glutenvrij en laag in lactose.

### Indicatie

Nutlis Clear is een voeding voor medisch gebruik. Dieetvoeding bij dysfagie. Uitsluitend te gebruiken onder medisch toezicht.

### Gebruik

Voeg de voorgeschreven hoeveelheid poeder toe aan de vloeistof en mix dit goed met een shaker, garde of vork. Laat een aantal minuten staan om de gewenste consistentie te bereiken. Voeg geen extra poeder toe tijdens deze wachttijd aangezien de voeding nog verder verdikt. Bereid de voeding per portie en gebruik het binnen 2 uur. Geopende verpakking binnen 2 maanden gebruiken.

### Verpakking

- blik van 300 g, 12 blikken per doos



Nutilus Powder			samenstelling	
Gemiddeld gehalte per 100 g:				
ENERGIE	1545/363	kJ/kcal	SPOORELEMENTEN	
VETTEN (0 En%)	0,1	g	Fe	- mg
verzadigd vet	0,1	g	Zn	- mg
enkelv. onverz. vet	-	g	Cu	- mg
meerv. onverz. vet	-	g	Mn	- mg
- linolzuur	-	g	F	- mg
- $\alpha$ -linoleenzuur	-	g	Mo	- $\mu$ g
AA	-	mg	Se	- $\mu$ g
DHA	-	mg	Cr	- $\mu$ g
EPA	-	mg	I	- $\mu$ g
KOOLHYDRATEN (96 En%)	87,5	g	VITAMINEN	
glucose	0,5	g	A	- $\mu$ g
fructose	-	g	carotenoiden	- mg
lactose	<0,06	g	D	- $\mu$ g
maltose	1	g	E	- mg ( $\alpha$ -TE)
sacharose	-	g	K	- $\mu$ g
polysachariden	86	g	thiamine	- mg
overig	-	g	riboflavine	- mg
VEZELS (4 En%)	5,8	g	niacine	- mg
			niacine	- mg NE
			pantotheenzuur	- mg
EIWITTEN (0 En%)	0,3	g	B6	- mg
caseïne	-	g	foliumzuur	- $\mu$ g
wei-eiwit	-	g	B12	- $\mu$ g
ZOUT	<0,2	g	biotine	- $\mu$ g
VOCHT	-	ml	C	- mg
MINERALLEN			OVERIGE	
Na	<91	mg	camitine	- mg
K	<75	mg	choline	- mg
Cl	<35	mg	taurine	- mg
Ca	<21	mg		
P	<17	mg		
Mg	<3,5	mg		
Eén maatschepje bevat 4 g poeder			122020	

Dysfagie en slikproblemen

## Nutlis Clear

Nutlis Clear is een verdikkingsmiddel op basis van xanthaangom. Geschikt voor heldere dranken en vloeistoffen. Nutlis Clear heeft amyleresistente eigenschappen en verdikt snel met een transparant resultaat. Glutenvrij en laag in lactose.

### Indicatie

Nutlis Powder is een voeding voor medisch gebruik. Dieetvoeding bij dysfagie. Uitsluitend te gebruiken onder medisch toezicht.

### Gebruik

Strooi de voorgeschreven hoeveelheid poeder in een glas. Het maatschepje is geschikt voor een dosering van 3 g / 1,5 g poeder. Strooi het poeder in een glas. Voeg langzaam de drank toe onder voortdurend roeren. Roer tot poeder volledig is opgelost. Om gepureerde voeding te verdikken, Nutlis Clear toevoegen tot de gewenste consistentie. Bereid de voeding per portie en gebruik binnen 2 uur. Geopende verpakking binnen 2 maanden gebruiken.

### Verpakking

- blik van 175 g, 6 blikken per doos



Nuttilis Clear			samenstelling	
Gemiddeld gehalte per 100 g:				
<b>ENERGIE</b>	1217/290	kJ/kcal		<b>SPOORELEMENTEN</b>
<b>VETTEN (0 En%)</b>	0	g		Fe - mg
verzadigd vet	-	g		Zn - mg
enkelv. onverz. vet	-	g		Cu - mg
meerv. onverz. vet	-	g		Mn - mg
- linolzuur	-	g		F - mg
- $\alpha$ -linoleenzuur	-	g		Mo - $\mu$ g
AA	-	mg		Se - $\mu$ g
DHA	-	mg		Cr - $\mu$ g
EPA	-	mg		I - $\mu$ g
<b>KOOLHYDRATEN (80 En%)</b>	57,6	g		<b>VITAMINEN</b>
glucose	0,8	g		A - $\mu$ g
fructose	-	g		carotenoiden - mg
lactose	-	g		D - $\mu$ g
maltose	2,9	g		E - mg ( $\alpha$ -TE)
sacharose	-	g		K - $\mu$ g
polysachariden	53,9	g		thiamine - mg
overig	-	g		riboflavine - mg
<b>VEZELS (19 En%)</b>	28	g		niacine - mg
				niacine - mg NE
				pantotheenzuur - mg
<b>EIWITTEN (1 En%)</b>	0,8	g		B6 - mg
caselne	-	g		foliumzuur - $\mu$ g
wei-elwit	-	g		B12 - $\mu$ g
				biotine - $\mu$ g
<b>ZOUT</b>	3,8	g		C - mg
				<b>OVERIGE</b>
<b>VOCHT</b>	-	ml		carnitine - mg
				choline - mg
<b>MINERALEN</b>				taurine - mg
Na	1500	mg		
K	<40	mg		
Cl	<30	mg		
Ca	<20	mg		
P	<50	mg		
Mg	<20	mg		
Één maatschepje is geschikt voor dosering van 3 g / 1,5 g poeder				122020

Dysfagie en slikproblemen

# Nutlis Complete Stage 1

Nutlis Complete Stage 1 is een energierijke, volledige, voorverdikte drinkvoeding met vezels. Nutlis Complete Stage 1 heeft amylase-resistente eigenschappen. Glutenvrij.

## Indicatie

Nutlis Complete Stage 1 is een voeding voor medisch gebruik bij ziektegerelateerde ondervoeding. Geschikt voor patiënten met (ver)slikproblemen. Uitsluitend te gebruiken onder medisch toezicht.

## Gebruik

Aanbevolen koel en droog te bewaren. Goed schudden voor gebruik. Klaar voor gebruik en smaakt gekoeld het lekkerst. Na openen, flesje afsluiten en in de koelkast bewaren gedurende maximaal 24 uur.

## Verpakking en smaken

- cluster met 4 flesjes van 125 ml, 1 tray met 6 clusters
- aardbei, vanille



Nutlilis Complete Stage 1			samenstelling	
Gemiddeld gehalte per 100 ml*:				
<b>ENERGIE</b>	1025/245	kJ/kcal		<b>SPOORELEMENTEN</b>
<b>VEETEN (34 En%)</b>	9,3	g		Fe 3,8 mg
verzadigd vet	1	g		Zn 2,9 mg
enkelv. onverz. vet	5,7	g		Cu 0,43 mg
meerv. onverz. vet	2,7	g		Mn 0,82 mg
- linolzuur	4,8	g		F 0,25 mg
- α-linoleenzuur	1	g		Mo 24 µg
AA	-	mg		Se 14 µg
DHA	-	mg		Cr 16 µg
EPA	-	mg		I 32 µg
<b>KOOLHYDRATEN (48 En%)</b>	29,1	g		<b>VITAMINEN</b>
glucose	0,5	g		A 290 µg
fructose	0	g		carotenoiden - mg
lactose	0,2	g		D 1,7 µg
maltose	1	g		E 3 mg (α-TE)
sacharose	3,5	g		K 13 µg
polysachariden	23,3	g		thiamine 0,36 mg
overig	0,3	g		riboflavine 0,4 mg
<b>VEZELS (2 En%)</b>	3,2	g		niacine 2 mg
				niacine 4,2 mg NE
				pantotheenzuur 1,3 mg
				B6 0,42 mg
<b>EIWITTEN (16 En%)</b>	9,6	g		foliumzuur 64 µg
caseïne	8,5	g		B12 0,15 µg
wel-eiwit	1	g		biotine 9,6 µg
soja-eiwit	0,1	g		C 24 mg
<b>ZOUT</b>	0,23	g		<b>OVERIGE</b>
				carnitine - mg
<b>VOCHT</b>	62	ml		choline 88 mg
				taurine - mg
<b>MINERALEN</b>				<b>OSMOLARITEIT</b> 495 mOsmol/l
Na	90	mg		
K	260	mg		
Cl	99	mg		
Ca	180	mg		
P	165	mg		
Mg	36	mg		
*vanillesmaak				122020

Dysfagie en slikproblemen

## Nutlis Complete Stage 2

Tijdelijk niet beschikbaar

Nutlis Complete Stage 2 is een energierijke, volledige, voorverdikte voeding met vezels. Nutlis Complete Stage 2 heeft amylase-resistente eigenschappen. Glutenvrij.

### Indicatie

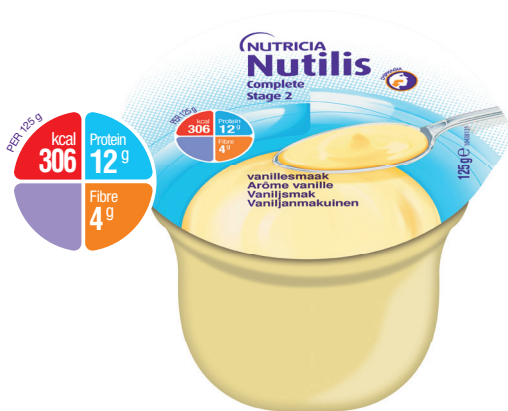
Nutlis Complete Stage 2 is een voeding voor medisch gebruik bij ziektegerelateerde ondervoeding. Geschikt voor patiënten met (ver) slikproblemen. Uitsluitend te gebruiken onder medisch toezicht.

### Gebruik

Aanbevolen koel en droog te bewaren. Klaar voor gebruik en smaakt gekoeld het lekkerst. Na openen, cupje afsluiten en in de koelkast bewaren gedurende maximaal 24 uur. Indien direct uit het cupje geconsumeerd, restjes weggooien.

### Verpakking en smaken

- cluster met 4 cupjes van 125 g, 1 tray met 6 clusters
- aardbei, chocolade, vanille





Nutilis Complete Stage 2			samenstelling		
Gemiddeld gehalte per 100 g*:					
<b>ENERGIE</b>	<b>1030/245</b>	<b>kJ/kcal</b>	<b>SPOORELEMENTEN</b>		
<b>VEETEN (34 En%)</b>	<b>9,4</b>	<b>g</b>	Fe	3,96	mg
verzadigd vet	1,2	g	Zn	2,22	mg
enkelv. onverz. vet	5,5	g	Cu	0,49	mg
meerv. onverz. vet	2,7	g	Mn	0,24	mg
- linolzuur	2,15	g	F	0,23	mg
- $\alpha$ -linoleenzuur	0,43	g	Mo	17,3	$\mu$ g
AA	-	mg	Se	13,2	$\mu$ g
DHA	-	mg	Cr	11,4	$\mu$ g
EPA	-	mg	I	38,5	$\mu$ g
<b>KOOLHYDRATEN (47 En%)</b>	<b>29,1</b>	<b>g</b>	<b>VITAMINEN</b>		
glucose	1	g	A	215	$\mu$ g
fructose	0,07	g	carotenoiden	-	mg
lactose	0,14	g	D	3,21	$\mu$ g
maltose	2,2	g	E	4,15	mg ( $\alpha$ -TE)
sacharose	8,5	g	K	15,4	$\mu$ g
polysachariden	16,8	g	thiamine	0,41	mg
overig	0,48	g	riboflavine	0,43	mg
<b>VEZELS (3 En%)</b>	<b>3,1</b>	<b>g</b>	niacine	2,16	mg
			niacine	4,49	mg NE
			pentotheenzuur	1,36	mg
			B6	0,44	mg
<b>EIWITTEN (16 En%)</b>	<b>9,6</b>	<b>g</b>	foliumzuur	70,5	$\mu$ g
caseïne	8,3	g	B12	0,47	$\mu$ g
wel-eiwit	1,2	g	biotine	9,51	$\mu$ g
soja-eiwit	0,05	g	C	24,9	mg
<b>ZOUT</b>	<b>0,31</b>	<b>g</b>	<b>OVERIGE</b>		
<b>VOCHT</b>	<b>50</b>	<b>ml</b>	carnitine	-	mg
			choline	88,2	mg
			taurine	-	mg
<b>MINERALEN</b>					
Na	124	mg	<b>OSMOLARITEIT</b>		
K	254	mg	760	mOsmol/l	
Cl	102	mg			
Ca	215	mg			
P	148	mg			
Mg	32,9	mg			
* vanillesmaak					
			062021		

Dysfagie en slikproblemen

## Nutlis Fruit Stage 3

Nutlis Fruit Stage 3 is een eiwitrijke, energierijke, volledige, voorverdikte voeding met vezels op vruchtenbasis. Nutlis Fruit Stage 3 heeft amyleresistente eigenschappen. Glutenvrij en laag in lactose.

### Indicatie

Nutlis Fruit Stage 3 is een voeding voor medisch gebruik bij ziektegerelateerde ondervoeding. Geschikt voor patiënten met (ver)slikproblemen. Uitsluitend te gebruiken onder medisch toezicht.

### Gebruik

Aanbevolen koel en droog te bewaren. Klaar voor gebruik en smaakt gekoeld het lekkerst. Na openen, cupje afsluiten en in de koelkast bewaren gedurende maximaal 24 uur. Indien direct uit het cupje geconsumeerd, restjes weggooien.

### Verpakking en smaken

- cluster met 3 cupjes van 150 g, 1 tray met 12 clusters
- aardbei, appel



Nutlilis Fruit Stage 3			samenstelling	
Gemiddeld gehalte per 100 g*:				
<b>ENERGIE</b>	575/137	kJ/kcal		<b>SPOORELEMENTEN</b>
<b>VEETEN (26 En%)</b>	4	g		Fe 0,85 mg
verzadigd vet	0,4	g		Zn 0,85 mg
enkelv. onverz. vet	2,5	g		Cu 0,12 mg
meerv. onverz. vet	1,2	g		Mn 0,09 mg
- linolzuur	0,9	g		F 0,09 mg
- $\alpha$ -linoleenzuur	0,18	g		Mo 6 $\mu$ g
AA	-	mg		Se 6 $\mu$ g
DHA	-	mg		Cr 6 $\mu$ g
EPA	-	mg		I 11 $\mu$ g
<b>KOOLHYDRATEN (50 En%)</b>	17	g		<b>VITAMINEN</b>
glucose	1	g		A 63 $\mu$ g
fructose	2,2	g		carotenoiden - mg
lactose	<0,025	g		D 0,9 $\mu$ g
maltose	0,3	g		E 0,85 mg ( $\alpha$ -TE)
sacharose	8,1	g		K 7 $\mu$ g
polysachariden	5,5	g		thiamine 0,1 mg
overig	0,2	g		riboflavine 0,14 mg
<b>VEZELS (4 En%)</b>	2,6	g		niacine 0,22 mg
				niacine 2,5 mg NE
				pantotheenzuur 0,25 mg
				B6 0,13 mg
<b>EIWITTEN (20 En%)</b>	6,9	g		foliumzuur 17 $\mu$ g
caseïne	-	g		B12 0,44 $\mu$ g
wel-eiwit	6,8	g		biotine 1,3 $\mu$ g
soja-eiwit	0,1	g		C 14 mg
<b>ZOUT</b>	0,14	g		<b>OVERIGE</b>
				carnitine - mg
<b>VOCHT</b>	67	ml		choline 8 mg
				taurine - mg
<b>MINERALEN</b>				<b>OSMOLARITEIT</b> 870 mOsmol/l
Na	56	mg		
K	170	mg		
Cl	175	mg		
Ca	59	mg		
P	50	mg		
Mg	13	mg		
* aardbeienmaak				122020

Dysfagie en slikproblemen

# Nutlis Aqua

Nutlis Aqua is verdikt water en heeft amylyaseresistente eigenschappen. Gluten- en lactosevrij.

## Indicatie

Nutlis Aqua is een voeding voor medisch gebruik bij ziektegerelateerde ondervoeding. Geschikt voor patiënten met (ver)slikproblemen. Uitsluitend te gebruiken onder medisch toezicht.

## Gebruik

Aanbevolen koel en droog te bewaren. Klaar voor gebruik en smaakt gekoeld het lekkerst. Geopend cupje is, mits goed afgesloten, maximaal 24 uur houdbaar in de koelkast. Indien direct uit het cupje geconsumeerd, restjes weggooien.

## Verpakking en smaken

- tray met 12 cupjes van 125 g
- tgrenadine, munt, sinaasappel



Nutilis Aqua			samenstelling	
Gemiddeld gehalte per 100 g*:				
ENERGIE	25/6	kJ/kcal	SPOORELEMENTEN	
VEETEN (1 En%)	0	g	Fe	- mg
verzadigd vet	-	g	Zn	- mg
enkelv. onverz. vet	-	g	Cu	- mg
meerv. onverz. vet	-	g	Mn	- mg
- linolzuur	-	g	F	- mg
- $\alpha$ -linoleenzuur	-	g	Mo	- $\mu$ g
AA	-	mg	Se	- $\mu$ g
DHA	-	mg	Cr	- $\mu$ g
EPA	-	mg	I	- $\mu$ g
KOOLHYDRATEN (71 En%)	1	g	VITAMINEN	
glucose	-	g	A	- $\mu$ g
fructose	-	g	carotenoiden	- mg
lactose	-	g	D	- $\mu$ g
maltose	-	g	E	- mg ( $\alpha$ -TE)
sacharose	-	g	K	- $\mu$ g
polysachariden	0,9	g	thiamine	- mg
overig	0,1	g	riboflavine	- mg
VEZELS (25 En%)	0,7	g	niacine	- mg
			niacine	- mg NE
			pantotheenzuur	- mg
			B6	- mg
EIWITTEN (2 En%)	0	g	foliumzuur	- $\mu$ g
caseïne	-	g	B12	- $\mu$ g
wel-eiwit	-	g	biotine	- $\mu$ g
			C	- mg
ZOUT	0,06	g	OVERIGE	
			carnitine	- mg
VOCHT	98	ml	choline	- mg
			taurine	- mg
MINERALEN				
Na	22	mg	OSMOLARITEIT	40 mOsmol/l
K	49	mg		
Cl	13	mg		
Ca	4	mg		
P	0	mg		
Mg	1,8	mg		
* grenadinesmaak				122020

Dysfagie en slikproblemen



# Poeders en modules





# Poeders en modules

## Algemene informatie

Nutricia poeders en modules behoren tot een speciale voedings-categorie: voeding voor medisch gebruik. Ze zijn bestemd voor enteraal gebruik en dienen onder medisch toezicht te worden gebruikt.

## Gebruik

- De gebruiksaanwijzing voor de bereiding van de verschillende poeders vindt u op het betreffende etiket.
- Gebruik bij poeders alleen het meegeleverde maatschepje.
- Protifar is niet geschikt voor kinderen < 3 jaar.
- Stimulance Multi Fibre Poeder is niet geschikt voor kinderen < 1 jaar.

## Dosering

Dosering verschilt per poeder of module. Zie verpakking of neem contact op met de diëtisten van Nutricia Medical Careline.

## Houdbaarheid en bewaren

- Ongeopend: aanbevolen koel en droog te bewaren, de houdbaarheidsdatum staat vermeld op de verpakking.
- Geopend: na openen zijn de poeders en modules beperkt houdbaar. De houdbaarheid verschilt per product en staat weergegeven bij de specifieke productomschrijving. Dit staat ook vermeld op de verpakking van de producten.
- Gooi niet-gebruikte voeding altijd weg.

## Verkrijgbaarheid

Nutricia poeders en modules zijn verkrijgbaar in de apotheek, instellingen en thuiszorgorganisaties.

## Poeders en modules/Overzicht artikelcodes

Product	Verpakking	Smaak	Code	CNK-code
Protifar	225 g		56317	2645-620
Fantomalt	400 g		68982	0041-046
Calogen	200 ml	neutraal	97134	2433-316
Stimulance Multi Fibre Poeder	400 g		54005	1687-938
Stimulance Multi Fibre Poeder	20 x 12,6 g		54014	1762-848



## Protifar

Protifar is een poedervormige, eiwitrijke aanvulling op de voeding. Protifar is geschikt voor patiënten die niet via een normaal dieet in hun eiwitbehoefte kunnen voorzien. Protifar is neutraal van smaak en kan worden toegevoegd aan zowel zoete als hartige voeding of drank. Glutenvrij.

### Indicatie

Protifar is een voeding voor medisch gebruik bij hypoproteïnemie. Uitsluitend te gebruiken onder medisch toezicht.

### Gebruik

Een afgestreken maatschepje levert 2,5 g poeder. Meng de vereiste hoeveelheid Protifar met voldoende koude vloeistof tot een glad papje. Roer het door de voeding/drank. Bereid de voeding per portie en gebruik het binnen 2 uur. Geopende verpakking binnen 1 maand gebruiken.

### Verpakking

- blik van 225 g, 12 blikken per doos



Protifar			samenstelling	
Gemiddeld gehalte per 100 g:				
ENERGIE	1560/368	kJ/kcal	SPOORELEMENTEN	
VEETEN (4 En%)	1,6	g	Fe	- mg
verzadigd vet	1,2	g	Zn	- mg
enkelv. onverz. vet	0,4	g	Cu	- mg
meerv. onverz. vet	-	g	Mn	- mg
- linolzuur	0,03	g	F	- mg
- $\alpha$ -linoleenzuur	0,009	g	Mo	- $\mu$ g
AA	-	mg	Se	- $\mu$ g
DHA	-	mg	Cr	- $\mu$ g
EPA	-	mg	I	- $\mu$ g
KOOLHYDRATEN (1 En%)	<1,5	g	VITAMINEN	
glucose	-	g	A	- $\mu$ g
fructose	-	g	carotenoiden	- mg
lactose	<1,5	g	D	- $\mu$ g
maltose	-	g	E	- mg ( $\alpha$ -TE)
sacharose	-	g	K	- $\mu$ g
polysacchariden	-	g	thiamine	- mg
overig	-	g	riboflavine	- mg
VEZELS (0 En%)	-	g	niacine	- mg
			niacine	- mg NE
			pantotheenzuur	- mg
EWITTEN (95 En%)	87,2	g	B6	- mg
caseïne	69,7	g	follumzuur	- $\mu$ g
wei-eiwit	17,4	g	B12	- $\mu$ g
			biotine	- $\mu$ g
			C	- mg
ZOUT	0,25	g	OVERIGE	
VOCHT	-	ml	carnitine	- mg
MINERALEN			choline	- mg
Na	100	mg	taurine	- mg
K	140	mg		
Cl	80	mg		
Ca	1350	mg		
P	700	mg		
Mg	<20	mg		
Eén maatschepje bevat 2,5 g poeder			122020	

## Fantomalt

Fantomalt is een energiesupplement gebaseerd op maltodextrine. Bevat geen eiwit of vet. Fantomalt lost in hete en in koude dranken gemakkelijk op. Fantomalt is neutraal van smaak en kan aan zowel zoete als hartige voeding/drank worden toegevoegd. Gluten- en lactosevrij.

### Indicatie

Fantomalt is een voeding voor medisch gebruik bij personen met een onvoldoende energie-inname of verhoogde energiebehoefte. Uitsluitend te gebruiken onder medisch toezicht.

### Gebruik

Een afgestreken maatschepje levert 5 g poeder. Kan toegevoegd worden aan warme en koude dranken en gerechten. Bereid de voeding per portie en gebruik het binnen 2 uur. Geopende verpakking binnen 1 maand gebruiken.

### Verpakking

- blik van 400 g, 12 blikken per doos



Fantomalt			samenstelling	
Gemiddeld gehalte per 100 g:				
ENERGIE	1630/384	kJ/kcal	SPOORELEMENTEN	
VEETTEN (0 En%)	-	g	Fe	- mg
verzadigd vet	-	g	Zn	- mg
enkelv. onverz. vet	-	g	Cu	- mg
meerv. onverz. vet	-	g	Mn	- mg
- linolzuur	-	g	F	- mg
- $\alpha$ -linoleenzuur	-	g	Mo	- $\mu$ g
AA	-	mg	Se	- $\mu$ g
DHA	-	mg	Cr	- $\mu$ g
EPA	-	mg	I	- $\mu$ g
KOOLHYDRATEN (100 En%)	96	g	VITAMINEN	
glucose	1,5	g	A	- $\mu$ g
fructose	-	g	carotenoiden	- mg
lactose	-	g	D	- $\mu$ g
maltose	4,5	g	E	- mg ( $\alpha$ -TE)
sacharose	-	g	K	- $\mu$ g
polysachariden	90	g	thiamine	- mg
overig	-	g	riboflavine	- mg
VEZELS (0 En%)	-	g	niacine	- mg
			niacine	- mg NE
			pantotheenzuur	- mg
			B6	- mg
EIWITTEN (0 En%)	-	g	foliumzuur	- $\mu$ g
caseïne	-	g	B12	- $\mu$ g
wei-eiwit	-	g	biotine	- $\mu$ g
			C	- mg
ZOUT	0,005	g	OVERIGE	
VOCHT	-	ml	caritine	- mg
MINERALLEN			choline	- mg
Na	2	mg	taurine	- mg
K	-	mg		
Cl	-	mg		
Ca	-	mg		
P	-	mg		
Mg	-	mg		
Eén maatschepje bevat 5 g poeder			122020	

# Calogen

Calogen is een voeding voor medisch gebruik van aandoeningen waarbij een verhoogde energiebehoefte is. Calogen is een lange keten triglyceride (LCT) vetemulsie. Gluten- en lactosevrij.

## Indicatie

Calogen is een voeding voor medisch gebruik bij aandoeningen waarbij een verhoogde energiebehoefte is. Uitsluitend te gebruiken onder medisch toezicht.

## Gebruik

Aanbevolen koel en droog te bewaren. Klaar voor gebruik en smaakt gekoeld het lekkerst. Goed schudden voor gebruik. Na openen, flesje afsluiten en in de koelkast bewaren gedurende maximaal 14 dagen.

## Verpakking en smaak

- flesje van 200 ml, tray met 24 flesjes
- neutraal





Calogen			samenstelling	
Gemiddeld gehalte per 100 ml*:				
ENERGIE	1850/450	kJ/kcal	SPOORELEMENTEN	
Fe			-	mg
Zn			-	mg
Cu			-	mg
Mn			-	mg
F			-	mg
Mo			-	µg
Se			-	µg
Cr			-	µg
I			-	µg
VETTEN (100 En%)	50	g	VITAMINEN	
verzadigd vet	5,3	g	A	- µg
enkelv. onverz. vet	30,4	g	carotenoiden	- mg
meerv. onverz. vet	14,3	g	D	- µg
- linolzuur	11,3	g	E	- mg (α-TE)
- α-linoleenzuur	2,3	g	K	- µg
AA	-	mg	thiamine	- mg
DHA	-	mg	riboflavine	- mg
EPA	-	mg	niacine	- mg
			niacine	- mg NE
KOOLHYDRATEN (0 En%)	0,1	g	pantotheenzuur	- mg
glucose	-	g	B6	- mg
fructose	-	g	foliumzuur	- µg
lactose	-	g	B12	- µg
maltose	-	g	biotine	- µg
sacharose	-	g	C	- mg
polysachariden	-	g		
overig	-	g		
VEZELS (0 En%)	-	g	OVERIGE	
EIWITTEN (0 En%)	-	g	carnitine	- mg
caseïne	-	g	choline	- mg
wel-eiwit	-	g	taurine	- mg
ZOUT	0,02	g		
VOCHT	45	ml		
MINERALEN				
Na	7	mg		
K	-	mg		
Cl	0,1	mg		
Ca	-	mg		
P	-	mg		
Mg	-	mg		
* neutrale smaak				
				122020

## Stimulance Multi Fibre Poeder

Stimulance Multi Fibre Poeder bevat een mix van 6 verschillende vezels, overeenkomend met de vezels in een gezonde voeding. Glutenvrij en laag in lactose.

### Indicatie

Stimulance Multi Fibre Poeder is een voeding voor medisch gebruik bij patiënten met een beperkte vezelinname. Uitsluitend te gebruiken onder medisch toezicht.

### Gebruik

Een afgestreken maatschepje (6,3 g poeder) levert 4,8 g vezels. Mix 1 maatschepje met 20 ml heet water voordat het wordt toegevoegd aan de voeding of voeg 1 maatschepje direct toe aan de voeding. Bereid de voeding per portie en gebruik het binnen 2 uur. Geopende verpakking binnen 6 weken gebruiken.

### Verpakking

- blik van 400 g, 6 blikken per doos
- doos met 20 sachets van 12,6 g



Stimulance Multi Fibre Poeder			samenstelling	
Gemiddeld gehalte per 100 g:				
ENERGIE	931/223	kJ/kcal	SPOORELEMENTEN	
VETTEN (1 En%)	0,3	g	Fe	- mg
verzadigd vet	0,06	g	Zn	- mg
enkelv. onverz. vet	0,13	g	Cu	- mg
meerv. onverz. vet	0,11	g	Mn	- mg
- linolzuur	-	g	F	- mg
- $\alpha$ -linoleenzuur	-	g	Mo	- $\mu$ g
AA	-	mg	Se	- $\mu$ g
DHA	-	mg	Cr	- $\mu$ g
EPA	-	mg	I	- $\mu$ g
KOOLHYDRATEN (27 En%)	15	g	VITAMINEN	
glucose	0,13	g	A	- $\mu$ g
fructose	0,84	g	carotenoiden	- mg
lactose	-	g	D	- $\mu$ g
maltose	-	g	E	- mg ( $\alpha$ -TE)
sacharose	1,5	g	K	- $\mu$ g
polysachariden	12,4	g	thiamine	- mg
overig	-	g	riboflavine	- mg
VEZELS (68 En%)	75,6	g	niacine	- mg
			niacine	- mg NE
			pantotheenzuur	- mg
			B6	- mg
EIWITTEN (4 En%)	2,2	g	foliumzuur	- $\mu$ g
caseïne	-	g	B12	- $\mu$ g
wel-eiwit	-	g	biotine	- $\mu$ g
soja-eiwit	1,6	g	C	- mg
ZOUT	0,13	g	OVERIGE	
VOCHT	-	ml	carnitine	- mg
MINERALEN			choline	- mg
Na	50,1	mg	taurine	- mg
K	287	mg		
Cl	-	mg		
Ca	257	mg		
P	150	mg		
Mg	-	mg		
Eén maatschepje bevat 6,3 g poeder				
				122020



# SONDE- VOEDING



# Sondevoeding

## Algemene informatie

Nutricia sondevoedingen behoren tot een speciale voedingscategorie: voeding voor medisch gebruik. Deze voedingen zijn uitsluitend voor enteraal gebruik en dienen gebruikt te worden onder medisch toezicht. De meeste sondevoedingen zijn kant-en-klaar.

## Voorzorgen bij gebruik

- Zorg ervoor dat de fles of het Pack sondevoeding op kamertemperatuur is
- Controleer of de sonde zich niet verplaatst heeft; kijk daarvoor of het streepje op de sonde op de oorspronkelijke en juiste plaats staat, namelijk waar de sonde zichtbaar wordt.
- Controleer of de sonde in de maag zit door een pH-meting. Bij twijfel neem contact op met de arts of verpleegkundige
- Neem bij klinische verschijnselen, bijvoorbeeld benauwdheid, pijn en ernstig ongemak, direct contact op met de behandelend arts
- Het wordt aanbevolen om sondevoeding niet te verdunnen
- Nooit medicatie toevoegen aan de voeding
- Vervang elke 24 uur het toedieningssysteem

## Sondevoeding toedienen

- Schud de sondevoeding goed voor gebruik. Laat de patiënt indien mogelijk tijdens het voeden en ten minste tot 30 minuten nadien een (half)zittende houding aannemen
- Zorg ervoor dat het werkoppervlak grondig schoongemaakt is. Breng de fles of Pack sondevoeding op kamertemperatuur en leg het Flocare® Pack toedieningssysteem in de gesloten verpakking klaar
- Was uw handen en droog deze met een schone doek. Haal het toedieningssysteem uit de verpakking en zorg ervoor dat dit materiaal niet in contact komt met niet-propere oppervlakken. Dien sondevoeding op kamertemperatuur toe
- Spuit de sonde voor en na het toedienen van voeding en/of medicatie door met ca. 20-50 ml water (voor een volwassene; gebruik 10-20 ml voor kinderen)

## Mondverzorging

Het is erg belangrijk voor een goede mondverzorging te zorgen:

- Poets dagelijks de tanden (en de tong) met een tandenborstel
- Voorkom uitdroging van de lippen door het aanbrengen van lippenbalsem

Volwassenen: houd de mond vochtig door bv. het opzuigen van kleine ijsblokjes (eventueel in een doekje), door te spoelen met lauw water of de lippen te bevochtigen met een vochtig wattenstaafje

- Controleer de mond regelmatig op wondjes en afters
- Raadpleeg onmiddellijk de tandarts bij tandpijn of ontstoken tandvlees

## Dosering

Dosering verschilt per sondevoeding. Zie verpakking of neem contact op met de diëtisten van Nutricia Medical Careline.

## Houdbaarheid en bewaren

- Ongeopend: aanbevolen koel en droog te bewaren, de houdbaarheidsdatum staat vermeld op de verpakking
- Geopend (folie doorgeprikt en toedieningssysteem verwijderd): fles afsluiten en in de koelkast maximaal 24 uur bewaren
- Indien verbonden met het toedieningssysteem (aseptisch behandeld, gesloten systeem): heeft de fles een aanhangtijd van maximaal 24 uur
- Indien de dop van de fles is verwijderd (in gebruik als open systeem) heeft deze een aanhangtijd van maximaal 8 uur

## Verkrijgbaarheid

Sondevoeding is verkrijgbaar in de apotheek, in instellingen en bij thuiszorgorganisaties.





## Sondevoeding/Overzicht codes

Sondevoeding	Verpakking	Artikel-code	CNK Code
Nutrison Protein Intense	500 ml	141425	3872-579
Nutrison Protein Advance	500 ml	156331	4156-386
Nutrison Protein Plus Multi Fibre	500 ml	132392	3742-277
	1000 ml	132390	3763-885
Nutrison Protein Plus	1000 ml	132385	3763-877
Nutrison Protein Plus Energy Multi Fibre	1000 ml	132395	4237-996
Nutrison Multi Fibre	500 ml	132031	3742-244
	1000 ml	132192	3763-844
	1500 ml (Pack)	40925	3191-087
Nutrison	500 ml	132056	3742-236
	1000 ml	132201	3763-810
Nutrison Energy Multi Fibre	500 ml	132033	3742-269
	1000 ml	132195	3763-802
	1500 ml (Pack)	47373	3191-095
Nutrison Energy	500 ml	132053	3742-251
	1000 ml	132198	3763-851
Nutrison 1200 Complete Multi Fibre	1500 ml (Pack)	54549	3191-103
Nutrison Concentrated	500 ml	132387	3763-869
Nutrison Sterile water	1000 ml	132284	3763-968

Ziektespecifieke sondevoeding	Verpakking	Artikel-code	CNK Code
Nutrison Advanced Dison	500 ml	132216	3764-008
Nutrison Advanced Cubison	1000 ml	132205	0132-205
Nutrison Soya Multi Fibre	1000 ml	132393	3763-976
Nutrison Soya	1000 ml	132285	3763-901
Nutrison Peptisorb Plus HEHP	1000 ml	157750	4203-816
Nutrison Advanced Peptisorb	500 ml	132218	3764-024

## Overzicht sondevoeding

Product	Verpakking	Kcal per verpakking	Kcal per ml	Gram eiwit per verpakking	Eiwit En%	Gram vezel per verpakking
Nutrison Protein Intense	500 ml	630	1,26	50	32 En%	0,45
Nutrison Protein Advance	500 ml	640	1,28	37,5	23 En%	7,5
Nutrison Advanced Cubison	1000 ml	1040	1,04	55	21 En%	15
Nutrison Protein Plus Multi Fibre	500 ml	640	1,28	31,5	20 En%	7,5
	1000 ml	1280	1,28	63		15
Nutrison Protein Plus	1000 ml	1250	1,25	63		<1
Nutrison Protein Plus Energy Multi Fibre	1000 ml	1530	1,53	75		15
Nutrison Peptisorb Plus HEHP	1000 ml	1500	1,5	75	<5	
Nutrison 1200 Complete Multi Fibre	1500 ml	1860	1,24	82,5	18 En%	30
Nutrison Advanced Dison	500 ml	515	1,03	21,5	17 En%	7,5
Nutrison Multi Fibre	500 ml	515	1,03	20	16 En%	7,5
	1000 ml	1030	1,03	40		15
	1500 ml	1545	1,03	60		22,5
Nutrison	500 ml	500	1	20		<0,5
	1000 ml	1000	1	40		<1
Nutrison Energy Multi Fibre	500 ml	765	1,53	30		7,5
	1000 ml	1530	1,53	60		15
	1500 ml	2295	1,53	90		22,5
Nutrison Energy	500 ml	750	1,5	30		<0,5
	1000 ml	1500	1,5	60		<1
Nutrison Soya Multi Fibre	1000 ml	1030	1,03	40	15	
Nutrison Soya	1000 ml	1000	1	40	-	
Nutrison Advanced Peptisorb	500 ml	500	1	20	-	
Nutrison Concentrated	500 ml	1000	2	37,5	15 En%	-

Sondevoeding

# Nutrison Protein Intense

Nutrison Protein Intense is een eiwitrijke, volledige, kant-en-klare, vezelvrije sondevoeding. Glutenvrij. Laag in lactose.

## Indicatie

Nutrison Protein Intense is een voeding voor medisch gebruik bij ziektegerelateerde ondervoeding.

## Gebruik

Controleer op uiterlijke afwijkingen. Goed schudden voor gebruik. Niet verdunnen en geen medicatie toevoegen. Toedienen bij kamertemperatuur. Indien verbonden met het toedieningssysteem (aseptisch gehandeld, gesloten systeem) heeft de fles een aanhangtijd van maximaal 24 uur.

## Verpakking

- doos met 12 flessen van 500 ml



Nutrison Protein Intense			samenstelling		
Gemiddeld gehalte per 100 ml					
<b>ENERGIE</b>	528/126		<b>kJ/kcal</b>		
<b>SPORELEMENTEN</b>					
Fe	2			mg	
Zn	1,45			mg	
Cu	0,22			mg	
Mn	0,35			mg	
F	0,13			mg	
Mo	13			µg	
Se	6,83			µg	
Cr	8,3			µg	
I	18,9			µg	
<b>VITAMINEN</b>					
A	102			µg	
carotenoiden	0,2			mg	
D	1,72			µg	
E	1,63			mg (α-TE)	
K	6,6			µg	
thiamine	0,19			mg	
riboflavine	0,29			mg	
niacine	0			mg	
niacine	2,31			mg NE	
pantotheenzuur	0,66			mg	
B6	0,21			mg	
foliumzuur	33,1			µg	
B12	0,52			µg	
biotine	5			µg	
C	13,3			mg	
<b>OVERIGE</b>					
carnitine	-			mg	
choline	46			mg	
taurine	-			mg	
<b>OSMOLARITEIT</b>	275			mOsmol/l	
				12-2020	
<b>VEZELS (0 En%)</b>	0,09		<b>g</b>		
<b>EIWITTEN (32 En%)</b>	10		<b>g</b>		
caseïne	2,5		<b>g</b>		
wel-eiwit	3,5		<b>g</b>		
soja-eiwit	2		<b>g</b>		
erwteiwit	2		<b>g</b>		
<b>ZOUT</b>	0,29		<b>g</b>		
<b>VOCHT</b>	81		<b>ml</b>		
<b>MINERALEN</b>					
Na	116		<b>mg</b>		
K	218		<b>mg</b>		
Cl	96,4		<b>mg</b>		
Ca	75		<b>mg</b>		
P	81,9		<b>mg</b>		
Mg	22		<b>mg</b>		
<b>NETTO ENERGIË</b>	476		<b>kJ/kcal</b>		
<b>NETTO PROTEÏN</b>	25,0		<b>g</b>		
<b>NETTO VET</b>	12,0		<b>g</b>		
<b>NETTO Koolhydraten</b>	12,0		<b>g</b>		

# Nutrison Protein Advance

Nutrison Protein Advance is een volledige, kant-en-klare, eiwitrijke sondevoeding met vezels. Glutenvrij. Laag in lactose.

## Indicatie

Nutrison Protein Advance is een voeding voor medisch gebruik bij ziektegerelateerde ondervoeding bij patiënten met metabole stress.

## Gebruik

Controleer op uiterlijke afwijkingen. Goed schudden voor gebruik. Niet verdunnen en geen medicatie toevoegen. Aanbevolen koel en droog te bewaren. Toedienen bij kamertemperatuur. Indien verbonden met het toedieningssysteem (aseptisch gehandeld, gesloten systeem) heeft de fles een aanhangtijd van maximaal 24 uur.

## Verpakking

- doos met 12 flessen van 500 ml



Nutrison Protein Advance			samenstelling	
Gemiddeld gehalte per 100 ml				
<b>ENERGIE</b>	540/128		<b>kJ/kcal</b>	
<b>SPORELEMENTEN</b>				
Fe	2			mg
Zn	1,5			mg
Cu	0,23			mg
Mn	0,41			mg
F	0,13			mg
Mo	13			µg
Se	7,5			µg
Cr	8,3			µg
I	17			µg
<b>VITAMINEN</b>				
A	95			µg
carotenoiden	0,25			mg
D	1,7			µg
E	1,5			mg (α-TE)
K	6,1			µg
thiamine	0,19			mg
riboflavine	0,2			mg
niacine	0,58			mg
niacine	2,3			mg NE
pantotheenzuur	0,66			mg
B6	0,21			mg
foliumzuur	33			µg
B12	0,3			µg
biotine	5			µg
C	13			mg
<b>OVERIGE</b>				
carnitine	-			mg
choline	46			mg
taurine	-			mg
<b>OSMOLARITEIT</b>	270			mOsmol/l
				12-2020
<b>VEZELS (2 En%)</b>	1,5		<b>g</b>	
<b>EIWITTEN (24 En%)</b>	7,5		<b>g</b>	
caseïne	1,9		<b>g</b>	
wei-eiwit	2,6		<b>g</b>	
soja-eiwit	1,5		<b>g</b>	
erwteiwit	1,5		<b>g</b>	
<b>ZOUT</b>	0,2		<b>g</b>	
<b>VOCHT</b>	79		<b>ml</b>	
<b>MINERALEN</b>				
Na	81		<b>mg</b>	
K	150		<b>mg</b>	
Cl	80		<b>mg</b>	
Ca	112		<b>mg</b>	
P	91		<b>mg</b>	
Mg	22		<b>mg</b>	
<b>VOETEN (26 En%)</b>	3,7		<b>g</b>	
verzadigd vet	1		<b>g</b>	
- MCT	0,5		<b>g</b>	
enkelv. onverz. vet	2		<b>g</b>	
meerv. onverz. vet	0,7		<b>g</b>	
- linolzuur	0,49		<b>g</b>	
- α-linoleenzuur	0,13		<b>g</b>	
DHA	20,4		<b>mg</b>	
EPA	30		<b>mg</b>	
<b>KOOLHYDRATEN (48 En%)</b>	15,4		<b>g</b>	
glucose	0,2		<b>g</b>	
fructose	-		<b>g</b>	
lactose	<0,025		<b>g</b>	
maltose	0,8		<b>g</b>	
sacharose	0		<b>g</b>	
polysachariden	14,3		<b>g</b>	
overig	0,1		<b>g</b>	

Sondevoeding

INHOUD

# Nutrison Protein Plus Multi Fibre

Nutrison Protein Plus Multi Fibre is een volledige, kant-en-klare, eiwitrijke sondevoeding. Bevat vezels. Glutenvrij. Laag in lactose.

## Indicatie

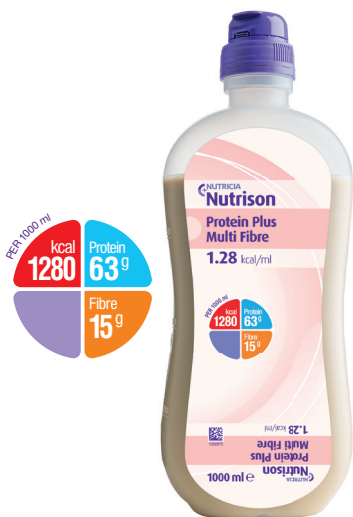
Nutrison Protein Plus Multi Fibre is een voeding voor medisch gebruik bij ziektegerelateerde ondervoeding.

## Gebruik

Controleer op uiterlijke afwijkingen. Goed schudden voor gebruik. Niet verdunnen en geen medicatie toevoegen. Aanbevolen koel en droog te bewaren. Toedienen bij kamertemperatuur. Indien verbonden met het toedieningssysteem (aseptisch gehandeld, gesloten systeem) heeft de fles een aanhangtijd van maximaal 24 uur.

## Verpakking

- doos met 8 flessen van 1000 ml
- doos met 12 flessen van 500 ml





Nutrison Protein Plus Multi Fibre			samenstelling	
Gemiddeld gehalte per 100 ml:				
<b>ENERGIE</b>	<b>535/128</b>	<b>kJ/kcal</b>	<b>SPOORELEMENTEN</b>	
VETTEN (34 En%)	4,9	g	Fe	2 mg
verzadigd vet	1,3	g	Zn	1,5 mg
- MCT	0,8	g	Cu	0,23 mg
enkeiv. onverz. vet	2,7	g	Mn	0,41 mg
meerv. onverz. vet	0,9	g	F	0,13 mg
- linolzuur	0,6	g	Mo	13 µg
- α-linoleenzuur	0,16	g	Se	7,1 µg
DHA	20,4	mg	Cr	8,3 µg
EPA	30	mg	I	17 µg
KOOLHYDRATEN (44 En%)	14,1	g	<b>VITAMINEN</b>	
glucose	0,2	g	A	102 µg
fructose	-	g	carotenoiden	0,25 mg
lactose	<0,025	g	D	1,7 µg
maltose	0,7	g	E	1,6 mg (α-TE)
sacharose	0,1	g	K	6,6 µg
polysachariden	13	g	thiamine	0,19 mg
overig	0,1	g	riboflavine	0,2 mg
VEZELS (2 En%)	1,5	g	niacine	0,89 mg
			niacine	2,3 mg NE
			pantotheenzuur	0,66 mg
			B6	0,21 mg
EIWITTEN (20 En%)	6,3	g	foliumzuur	33 µg
caseïne	1,6	g	B12	0,26 µg
wel-eiwit	2,2	g	biotine	5 µg
soja-eiwit	1,3	g	C	13 mg
erwiteiwit	1,3	g		
ZOUT	0,28	g	<b>OVERIGE</b>	
VOCHT	80	ml	carnitine	- mg
			choline	46 mg
			taurine	- mg
<b>MINERALEN</b>			<b>OSMOLARITEIT</b>	
Na	111	mg	285 mOsmol/l	
K	168	mg		
Cl	80	mg		
Ca	90	mg		
P	90	mg		
Mg	28	mg		
			12-2020	

Sondevoeding

INHOUD

## Nutrison Protein Plus

Nutrison Protein Plus is een volledige, kant-en-klare, eiwitrijke, vezelvrije sondevoeding. Glutenvrij. Laag in lactose.

### Indicatie

Nutrison Protein Plus is een voeding voor medisch gebruik bij ziektegerelateerde ondervoeding.

### Gebruik

Controleer op uiterlijke afwijkingen. Goed schudden voor gebruik. Niet verdunnen en geen medicatie toevoegen. Aanbevolen koel en droog te bewaren. Toedienen bij kamertemperatuur. Indien verbonden met het toedieningssysteem (aseptisch gehandeld, gesloten systeem) heeft de fles een aanhangtijd van maximaal 24 uur.

### Verpakking

- doos met 8 flessen van 1000 ml



Nutrison Protein Plus			samenstelling	
Gemiddeld gehalte per 100 ml				
<b>ENERGIE</b>	<b>525/125</b>	<b>kJ/kcal</b>	<b>SPOORELEMENTEN</b>	
Fe			2	mg
Zn			1,5	mg
Cu			0,23	mg
Mn			0,41	mg
F			0,13	mg
Mo			13	µg
Se			7,1	µg
Cr			8,3	µg
I			17	µg
<b>VEETEN (35 En%)</b>	<b>4,9</b>	<b>g</b>	<b>VITAMINEN</b>	
verzadigd vet	1,3	g	A	102 µg
- MCT	0,7	g	carotenoiden	0,25 mg
enkelv. onverz. vet	2,7	g	D	1,7 µg
meerv. onverz. vet	0,9	g	E	1,6 mg (α-TE)
- linolzuur	0,6	g	K	6,6 µg
- α-linoleenzuur	0,16	g	thiamine	0,19 mg
DHA	20,4	mg	riboflavine	0,2 mg
EPA	30	mg	niacine	0,88 mg
			niacine	2,3 mg NE
			pantotheenzuur	0,66 mg
			B6	0,21 mg
<b>KOOLHYDRATEN (45 En%)</b>	<b>14,2</b>	<b>g</b>	foliumzuur	33 µg
glucose	0,2	g	B12	0,26 µg
fructose	-	g	biotine	5 µg
lactose	<0,025	g	C	13 mg
maltose	0,7	g		
sacharose	-	g		
polysachariden	13,1	g		
overig	0,2	g		
<b>VEZELS (0 En%)</b>	<b>&lt;0,1</b>	<b>g</b>	<b>OVERIGE</b>	
			carnitine	- mg
			choline	46 mg
			taurine	- mg
<b>EIWITTEN (20 En%)</b>	<b>6,3</b>	<b>g</b>	<b>OSMOLARITEIT</b>	<b>275 mOsmol/l</b>
caseïne	1,6	g		
wei-eiwit	2,2	g		
soja-eiwit	1,3	g		
erwteiwit	1,3	g		
<b>ZOUT</b>	<b>0,28</b>	<b>g</b>		
<b>VOCHT</b>	<b>81</b>	<b>ml</b>		
<b>MINERALEN</b>				
Na	111	mg		
K	168	mg		
Cl	80	mg		
Ca	90	mg		
P	90	mg		
Mg	28	mg		
				12-2020

Sondevoeding

INHOUD

# Nutrison Protein Plus Energy Multi Fibre

Nutrison Protein Plus Energy Multi Fibre is een volledige, kant-en-klare, eiwitrijke sondevoeding, met vezels. Glutenvrij. Laag in lactose.

## Indicatie

Nutrison Protein Plus Energy Multi Fibre is een voeding voor medisch gebruik bij ziektegerelateerde ondervoeding.

## Gebruik

Controleer op uiterlijke afwijkingen. Goed schudden voor gebruik. Niet verdunnen en geen medicatie toevoegen. Aanbevolen koel en droog te bewaren. Toedienen bij kamertemperatuur. Indien verbonden met het toedieningssysteem (aseptisch gehandeld, gesloten systeem) heeft de fles een aanhangtijd van maximaal 24 uur.

## Verpakking

- doos met 8 flessen van 1000 ml





# Nutrison Multi Fibre

Nutrison Multi Fibre is een volledige, kant-en-klare, sondevoeding met vezels. Glutenvrij. Laag in lactose.

## Indicatie

Nutrison Multi Fibre is een voeding voor medisch gebruik bij ziekte-gerelateerde ondervoeding.

## Gebruik

Controleer op uiterlijke afwijkingen. Goed schudden voor gebruik. Niet verdunnen en geen medicatie toevoegen. Aanbevolen koel en droog te bewaren. Toedienen bij kamertemperatuur. Indien verbonden met het toedieningssysteem (aseptisch gehandeld, gesloten systeem) heeft de fles een aanhangtijd van maximaal 24 uur.

## Verpakking

- doos met 12 flessen van 500 ml
- doos met 8 flessen van 1000 ml
- doos met 6 Packs van 1500 ml





# Nutrison

**Nutrison is een volledige, kant-en-klare, vezelvrije sondevoeding. Glutenvrij. Laag in lactose.**

## Indicatie

Nutrison is een voeding voor medisch gebruik bij ziektegerelateerde ondervoeding.

## Gebruik

Controleer op uiterlijke afwijkingen. Goed schudden voor gebruik. Niet verdunnen en geen medicatie toevoegen. Aanbevolen koel en droog te bewaren. Toedienen bij kamertemperatuur. Indien verbonden met het toedieningssysteem (aseptisch gehandeld, gesloten systeem) heeft de fles een aanhangtijd van maximaal 24 uur.

## Verpakking

- doos met 12 flessen van 500 ml
- doos met 8 flessen van 1000 ml





Nutrison		samenstelling	
Gemiddeld gehalte per 100 ml			
<b>ENERGIE</b>	420/100	<b>SPOORELEMENTEN</b>	
		Fe	1,6 mg
<b>VEETEN (35 En%)</b>	3,9 g	Zn	1,2 mg
verzadigd vet	1 g	Cu	0,18 mg
- MCT	0,6 g	Mn	0,33 mg
enkelv. onverz. vet	2,2 g	F	0,1 mg
meerv. onverz. vet	0,7 g	Mo	10 µg
- linolzuur	0,48 g	Se	5,7 µg
- α-linoleenzuur	0,13 g	Cr	6,7 µg
DHA	13,6 mg	I	13 µg
EPA	20 mg		
<b>KOOLHYDRATEN (49 En%)</b>	12,3 g	<b>VITAMINEN</b>	
glucose	0,7 g	A	82 µg
fructose	- g	carotenoiden	0,2 mg
lactose	<0,025 g	D	1 µg
maltose	0,5 g	E	1,3 mg (α-TE)
sacharose	- g	K	5,3 µg
polysachariden	11,4 g	thiamine	0,15 mg
overig	- g	riboflavine	0,16 mg
<b>VEZELS (0 En%)</b>	<0,1 g	niacine	0,91 mg
		niacine	1,8 mg NE
		pantotheenzuur	0,53 mg
		B6	0,17 mg
<b>EIWITTEN (16 En%)</b>	4 g	foliumzuur	27 µg
caseïne	1 g	B12	0,21 µg
wei-eiwit	1,4 g	biotine	4 µg
soja-eiwit	0,8 g	C	10 mg
erwteiwit	0,8 g		
<b>ZOUT</b>	0,26 g	<b>OVERIGE</b>	
<b>VOCHT</b>	85 ml	carnitine	- mg
		choline	37 mg
		taurine	- mg
<b>MINERALEN</b>		<b>OSMOLARITEIT</b>	
Na	100 mg	255	mOsmol/l
K	150 mg		
Cl	125 mg		
Ca	80 mg		
P	72 mg		
Mg	23 mg		
			122020

# Nutrison Energy Multi Fibre

Nutrison Energy Multi Fibre is een volledige, kant-en-klare, energierijke sondevoeding met vezels. Glutenvrij. Laag in lactose.

## Indicatie

Nutrison Energy Multi Fibre is een voeding voor medisch gebruik bij ziektegerelateerde ondervoeding bij patiënten met een verhoogde energiebehoefte.

## Gebruik

Controleer op uiterlijke afwijkingen. Goed schudden voor gebruik. Niet verdunnen en geen medicatie toevoegen. Aanbevolen koel en droog te bewaren. Toedienen bij kamertemperatuur. Indien verbonden met het toedieningssysteem (aseptisch gehandeld, gesloten systeem) heeft de fles een aanhangtijd van maximaal 24 uur.

## Verpakking

- doos met 12 flessen van 500 ml
- doos met 8 flessen van 1000 ml
- doos met 6 Packs van 1500 ml



Nutrison Energy Multi Fibre			samenstelling		
Gemiddeld gehalte per 100 ml					
<b>ENERGIE</b>	640/153		<b>kJ/kcal</b>	<b>SPOORELEMENTEN</b>	
<b>VEETEN (34 En%)</b>	5,8	g		Fe	2,4 mg
verzadigd vet	1,5	g		Zn	1,8 mg
- MCT	0,9	g		Cu	0,27 mg
enkelv. onverz. vet	3,3	g		Mn	0,5 mg
meerv. onverz. vet	1,1	g		F	0,15 mg
- linolzuur	0,73	g		Mo	15 µg
- α-linoleenzuur	0,2	g		Se	8,6 µg
DHA	13,7	mg		Cr	10 µg
EPA	20	mg		I	20 µg
<b>KOOLHYDRATEN (48 En%)</b>	18,4	g		<b>VITAMINEN</b>	
glucose	0,2	g		A	123 µg
fructose	-	g		carotenoiden	0,3 mg
lactose	<0,025	g		D	1,5 µg
maltose	2,1	g		E	1,9 mg (α-TE)
sacharose	-	g		K	8 µg
polysachariden	15,7	g		thiamine	0,23 mg
overig	0,3	g		riboflavine	0,24 mg
<b>VEZELS (2 En%)</b>	1,5	g		niacine	1,3 mg
				niacine	2,7 mg NE
				pantotheenzuur	0,8 mg
				B6	0,26 mg
<b>EIWITTEN (16 En%)</b>	6	g		foliumzuur	40 µg
caseïne	1,5	g		B12	0,32 µg
wei-eiwit	2,1	g		biotine	6 µg
soja-eiwit	1,2	g		C	15 mg
erwteiwit	1,2	g			
<b>ZOUT</b>	0,33	g		<b>OVERIGE</b>	
<b>VOCHT</b>	76	ml		carnitine	- mg
				choline	55 mg
				taurine	- mg
<b>MINERALEN</b>				<b>OSMOLARITEIT</b>	
Na	134	mg		390	mOsmol/l
K	201	mg			
Cl	100	mg			
Ca	84	mg			
P	84	mg			
Mg	30	mg			12-2020

# Nutrison Energy

Nutrison Energy is een volledige, kant-en-klare, energierijke, vezelvrije sondevoeding. Glutenvrij. Laag in lactose.

## Indicatie

Nutrison Energy is een voeding voor medisch gebruik bij ziektegerelateerde ondervoeding bij patiënten met een verhoogde energiebehoefte.

## Gebruik

Controleer op uiterlijke afwijkingen. Goed schudden voor gebruik. Niet verdunnen en geen medicatie toevoegen. Aanbevolen koel en droog te bewaren. Toedienen bij kamertemperatuur. Indien verbonden met het toedieningssysteem (aseptisch gehandeld, gesloten systeem) heeft de fles een aanhangtijd van maximaal 24 uur.

## Verpakking

- doos met 12 flessen van 500 ml
- doos met 8 flessen van 1000 ml



Nutrison Energy			samenstelling		
Gemiddeld gehalte per 100 ml					
<b>ENERGIE</b>	<b>630/150</b>	<b>kJ/kcal</b>	<b>SPOORELEMENTEN</b>		
<b>VEETEN (35 En%)</b>	<b>5,8</b>	<b>g</b>	Fe	2,4	mg
verzadigd vet	1,5	g	Zn	1,8	mg
- MCT	0,9	g	Cu	0,27	mg
enkelv. onverz. vet	3,3	g	Mn	0,5	mg
meerv. onverz. vet	1,1	g	F	0,15	mg
- linolzuur	0,73	g	Mo	15	µg
- α-linoleenzuur	0,2	g	Se	8,6	µg
DHA	13,7	mg	Cr	10	µg
EPA	20	mg	I	20	µg
<b>KOOLHYDRATEN (49 En%)</b>	<b>18,3</b>	<b>g</b>	<b>VITAMINEN</b>		
glucose	0,2	g	A	123	µg
fructose	-	g	carotenoiden	0,3	mg
lactose	<0,025	g	D	1,5	µg
maltose	0,9	g	E	1,9	mg (α-TE)
sacharose	-	g	K	8	µg
polysachariden	17	g	thiamine	0,23	mg
overig	0,2	g	riboflavine	0,24	mg
<b>VEZELS (0 En%)</b>	<b>&lt;0,1</b>	<b>g</b>	niacine	1,3	mg
			niacine	2,7	mg NE
			pantotheenzuur	0,8	mg
			B6	0,26	mg
<b>EIWITTEN (16 En%)</b>	<b>6</b>	<b>g</b>	foliumzuur	40	µg
caseïne	1,5	g	B12	0,32	µg
wei-eiwit	2,1	g	biotine	6	µg
soja-eiwit	1,2	g	C	15	mg
erwteiwit	1,2	g			
<b>ZOUT</b>	<b>0,34</b>	<b>g</b>	<b>OVERIGE</b>		
<b>VOCHT</b>	<b>78</b>	<b>ml</b>	carnitine	-	mg
			choline	55	mg
			taurine	-	mg
<b>MINERALEN</b>			<b>OSMOLARITEIT</b>		
Na	134	mg	360 mOsmol/l		
K	201	mg			
Cl	100	mg			
Ca	108	mg			
P	108	mg			
Mg	34	mg	12-2020		

Sondevoeding

INHOUD

## Nutrison 1200 Complete Multi Fibre

Nutrison 1200 Complete Multi Fibre is een kant-en-klare, voedingskundig volledige sondevoeding in 1,5 liter. Bevat vezels. Glutenvrij. Laag in lactose.

### Indicatie

Nutrison 1200 Complete Multi Fibre is een voeding voor medisch gebruik bij ziektegerelateerde ondervoeding bij patiënten met een lage energie- en/of lage vochtbehoefte.

### Gebruik

Controleer op uiterlijke afwijkingen. Goed schudden voor gebruik. Niet verdunnen en geen medicatie toevoegen. Aanbevolen koel en droog te bewaren. Toedienen bij kamertemperatuur. Bij steriel gebruik na openen aanhangtijd max. 24 uur. Registreer de vochtinname voor een adequate vochtbalans.

### Verpakking

- doos met 6 Packs van 1500 ml



Nutrison 1200 Complete Multi Fibre			samenstelling	
Gemiddeld gehalte per 100 ml				
<b>ENERGIE</b>	525/124	kJ/kcal	<b>SPOORELEMENTEN</b>	
<b>VEETEN (31 En%)</b>	4,3	g	Fe	2,4 mg
verzadigd vet	1,1	g	Zn	1,8 mg
- MCT	0,6	g	Cu	0,27 mg
enkelv. onverz. vet	2,3	g	Mn	0,5 mg
meerv. onverz. vet	0,8	g	F	0,15 mg
- linolzuur	0,54	g	Mo	15 µg
- α-linoleenzuur	0,14	g	Se	8,5 µg
DHA	20,3	mg	Cr	10 µg
EPA	30	mg	I	20 µg
<b>KOOLHYDRATEN (48 En%)</b>	15	g	<b>VITAMINEN</b>	
glucose	0,2	g	A	123 µg
fructose	-	g	carotenoiden	0,3 mg
lactose	<0,025	g	D	2 µg
maltose	0,8	g	E	1,9 mg (α-TE)
sacharose	-	g	K	8 µg
polysachariden	13,7	g	thiamine	0,23 mg
overig	0,3	g	riboflavine	0,24 mg
<b>VEZELS (3 En%)</b>	2	g	niacine	1,4 mg
			niacine	2,7 mg NE
			pantotheenzuur	0,8 mg
			B6	0,26 mg
<b>EIWITTEN (18 En%)</b>	5,5	g	foliumzuur	40 µg
caseïne	1,4	g	B12	0,32 µg
wei-eiwit	1,9	g	biotine	6 µg
soja-eiwit	1,1	g	C	15 mg
erwteiwit	1,1	g		
<b>ZOUT</b>	0,38	g	<b>OVERIGE</b>	
<b>VOCHT</b>	80	ml	carnitine	- mg
			choline	55 mg
			taurine	- mg
<b>MINERALEN</b>			<b>OSMOLARITEIT</b>	
Na	150	mg	345	mOsmol/l
K	225	mg		
Cl	145	mg		
Ca	120	mg		
P	96	mg		
Mg	27	mg		
				12-2020

Sondevoeding

INHOUD

# Nutrison Concentrated

Nutrison Concentrated is een volledige, kant-en-klare, vezelvrije, energierijke sondevoeding. Voedingskundig compleet in een laag volume. Glutenvrij. Laag in lactose.

## Indicatie

Nutrison Concentrated is een voeding voor medisch gebruik bij ziektegerelateerde ondervoeding bij patiënten met vochtrestrictie.

## Gebruik

Controleer op uiterlijke afwijkingen. Goed schudden voor gebruik. Niet verdunnen en geen medicatie toevoegen. Aanbevolen koel en droog te bewaren. Toedienen bij kamertemperatuur. Indien verbonden met het toedieningssysteem (aseptisch gehandeld, gesloten systeem) heeft de fles een aanhangtijd van maximaal 24 uur.

## Verpakking

- doos met 12 flessen van 500 ml







# Nutrison Sterile Water

Nutrison Sterile Water is gedemineraliseerd, steriel water.

## Indicatie

Nutrison Sterile Water wordt gebruikt bij patiënten met ziektege-relateerde ondervoeding waarbij, naast sondevoeding, extra vocht noodzakelijk is.

## Gebruik

Aanbevolen koel en droog te bewaren. Toedienen bij kamertem-peratuur. Indien verbonden met het toedieningssysteem (aseptisch gehandeld, gesloten systeem) heeft de fles een aanhangtijd van maximaal 24 uur.

## Verpakking

- doos met 8 flessen van 1000 ml



Nutrison Sterile Water			samenstelling	
Gemiddeld gehalte per 100 ml				
ENERGIE	-	kJ/kcal		SPOORELEMENTEN
VEETEN (0 En%)	-	g		Fe - mg
verzadigd vet	-	g		Zn - mg
- MCT	-	g		Cu - mg
enkelv. onverz. vet	-	g		Mn - mg
meerv. onverz. vet	-	g		F - mg
- linolzuur	-	g		Mo - µg
- α-linoleenzuur	-	g		Se - µg
DHA	-	mg		Cr - µg
EPA	-	mg		I - µg
KOOLHYDRATEN (0 En%)	-	g		VITAMINEN
glucose	-	g		A - µg
fructose	-	g		carotenoiden - mg
lactose	-	g		D - µg
maltose	-	g		E - mg (α-TE)
sacharose	-	g		K - µg
polysachariden	-	g		thiamine - mg
overig	-	g		riboflavine - mg
VEZELS (0 En%)	-	g		niacine - mg
				niacine - mg NE
				pantotheenzuur - mg
				B6 - mg
EIWITTEN (0 En%)	-	g		foliumzuur - µg
caseïne	-	g		B12 - µg
wei-eiwit	-	g		biotine - µg
soja-eiwit	-	g		C - mg
erwteiwit	-	g		
ZOUT	0,01	g		OVERIGE
VOCHT	100	ml		carnitine - mg
				choline - mg
				taurine - mg
MINERALEN				
Na	< 4	mg		OSMOLARITEIT <5 mOsmol/l
K	< 2	mg		
Cl	< 4	mg		
Ca	< 2	mg		
P	< 6	mg		
Mg	< 2	mg		
				12-2020

# Nutrison Advanced Cubison

Nutrison Advanced Cubison is een volledige, kant-en-klare, eiwitrijke sondevoeding met vezels, arginine en specifieke micronutriënten. Glutenvrij. Laag in lactose.

## Indicatie

Nutrison Advanced Cubison is een voeding voor medisch gebruik bij ziektegerelateerde ondervoeding bij chronische wonden.

## Contra-indicatie

Niet gebruiken door ernstig zieke patiënten op de IC.

## Gebruik

Controleer op uiterlijke afwijkingen. Goed schudden voor gebruik. Niet verdunnen en geen medicatie toevoegen. Aanbevolen koel en droog te bewaren. Toedienen bij kamertemperatuur. Indien verbonden met het toedieningssysteem (aseptisch gehandeld, gesloten systeem) heeft de fles een aanhangtijd van maximaal 24 uur.

## Verpakking

- doos met 8 flessen van 1000 ml



Nutrison Advanced Cubison			samenstelling	
Gemiddeld gehalte per 100 ml				
<b>ENERGIE</b>	435/104	kJ/kcal		<b>SPOORELEMENTEN</b>
<b>VEETEN (28 En%)</b>	3,3	g		Fe 1,6 mg
verzadigd vet	1,2	g		Zn 2 mg
- MCT	0,9	g		Cu 0,2 mg
enkelv. onverz. vet	1,4	g		Mn 0,38 mg
meerv. onverz. vet	0,7	g		F 0,1 mg
- linolzuur	0,56	g		Mo 10 µg
- α-linoleenzuur	0,11	g		Se 9,6 µg
DHA	-	mg		Cr 6,7 µg
EPA	-	mg		I 13 µg
<b>KOOLHYDRATEN (47 En%)</b>	12,5	g		<b>VITAMINEN</b>
glucose	0,2	g		A 82 µg
fructose	-	g		carotenoiden 0,23 mg
lactose	<0,025	g		D 0,7 µg
maltose	0,7	g		E 7,5 mg (α-TE)
sacharose	-	g		K 5,3 µg
polysachariden	11	g		thiamine 0,15 mg
overig	0,5	g		riboflavine 0,19 mg
<b>VEZELS (3 En%)</b>	1,5	g		niacine 0,71 mg
				niacine 1,8 mg NE
				pantotheenzuur 0,53 mg
				B6 0,2 mg
<b>EIWITTEN (22 En%)</b>	5,5	g		foliumzuur 30 µg
caseïne	4,7	g		B12 0,24 µg
wei-eiwit	0,85	g		biotine 4 µg
soja-eiwit	0,1	g		C 38 mg
erwteiwit	-	g		
<b>ZOUT</b>	0,25	g		<b>OVERIGE</b>
<b>VOCHT</b>	83	ml		carnitine - mg
<b>MINERALEN</b>				choline 37 mg
Na	100	mg		taurine - mg
K	150	mg		
Cl	125	mg		<b>OSMOLARITEIT</b> 315 mOsmol/l
Ca	80	mg		
P	72	mg		
Mg	23	mg		
				12-2020

Sondevoeding

INHOUD

# Nutrison Advanced Dison

Nutrison Advanced Dison is een volledige, kant-en-klare sondevoeding met vezels. Gluten- en lactosevrij.

## Indicatie

Nutrison Advanced Dison is een voeding voor medisch gebruik bij ziektegerelateerde ondervoeding bij diabetes mellitus of hyperglycemie.

## Contra-indicatie

Niet geschikt voor patiënten met fructosemie.

## Gebruik

Controleer op uiterlijke afwijkingen. Goed schudden voor gebruik. Niet verdunnen en geen medicatie toevoegen. Aanbevolen koel en droog te bewaren. Toedienen bij kamertemperatuur. Indien verbonden met het toedieningssysteem (aseptisch gehandeld, gesloten systeem) heeft de fles een aanhangtijd van maximaal 24 uur.

## Verpakking

- doos met 12 flessen van 500 ml



Nutrison Advanced Diason			samenstelling		
Gemiddeld gehalte per 100 ml					
<b>ENERGIE</b>	435/103		<b>kJ/kcal</b>		
<b>VEETEN (37 En%)</b>	4,2		<b>g</b>	<b>SPOORELEMENTEN</b>	
verzadigd vet	0,5		<b>g</b>	Fe	1,6 mg
- MCT	-		<b>g</b>	Zn	1,2 mg
enkelv. onverz. vet	3		<b>g</b>	Cu	0,18 mg
meerv. onverz. vet	0,7		<b>g</b>	Mn	0,33 mg
- linolzuur	0,61		<b>g</b>	F	0,1 mg
- $\alpha$ -linoleenzuur	0,07		<b>g</b>	Mo	10 $\mu$ g
DHA	-		<b>mg</b>	Se	7,5 $\mu$ g
EPA	-		<b>mg</b>	Cr	12 $\mu$ g
				I	13 $\mu$ g
<b>KOOLHYDRATEN (43 En%)</b>	11,3		<b>g</b>	<b>VITAMINEN</b>	
glucose	0		<b>g</b>	A	82 $\mu$ g
fructose	2,3		<b>g</b>	carotenoiden	0,2 mg
lactose	<0,006		<b>g</b>	D	0,7 $\mu$ g
maltose	-		<b>g</b>	E	2,5 mg ( $\alpha$ -TE)
sacharose	0		<b>g</b>	K	5,3 $\mu$ g
polysachariden	8,8		<b>g</b>	thiamine	0,15 mg
overig	0,2		<b>g</b>	riboflavine	0,16 mg
<b>VEZELS (3 En%)</b>	1,5		<b>g</b>	niacine	0,89 mg
				niacine	1,8 mg NE
				pantotheenzuur	0,53 mg
<b>EIWITTEN (17 En%)</b>	4,3		<b>g</b>	B6	0,17 mg
caseïne	-		<b>g</b>	foliumzuur	38 $\mu$ g
wei-eiwit	-		<b>g</b>	B12	0,5 $\mu$ g
soja-eiwit	4,3		<b>g</b>	biotine	4 $\mu$ g
erwteiwit	-		<b>g</b>	C	15 mg
<b>ZOUT</b>	0,25		<b>g</b>	<b>OVERIGE</b>	
<b>VOCHT</b>	84		<b>ml</b>	carnitine	- mg
<b>MINERALEN</b>				choline	37 mg
Na	100		<b>mg</b>	taurine	- mg
K	150		<b>mg</b>	<b>OSMOLARITEIT</b>	300 mOsmol/l
Cl	125		<b>mg</b>		
Ca	80		<b>mg</b>		
P	72		<b>mg</b>		
Mg	23		<b>mg</b>		12-2020

# Nutrison Soya Multi Fibre

Nutrison Soya Multi Fibre is een volledige, kant-en-klare sondevoeding op sojabasis. Bevat vezels. Gluten- en lactosevrij. Melkeiwitvrij.

## Indicatie

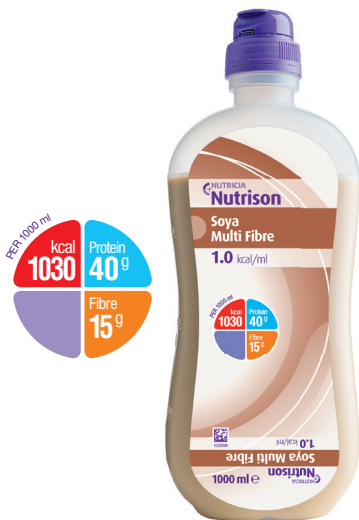
Nutrison Soya Multi Fibre is een voeding voor medisch gebruik bij ziektegerelateerde ondervoeding bij patiënten met koemelkeiwitalergie of lactose-intolerantie.

## Gebruik

Controleer op uiterlijke afwijkingen. Goed schudden voor gebruik. Niet verdunnen en geen medicatie toevoegen. Aanbevolen koel en droog te bewaren. Toedienen bij kamertemperatuur. Indien verbonden met het toedieningssysteem (aseptisch gehandeld, gesloten systeem) heeft de fles een aanhangtijd van maximaal 24 uur.

## Verpakking

- doos met 8 flessen van 1000 ml





Nutrison Soya Multi Fibre			samenstelling		
Gemiddeld gehalte per 100 ml					
<b>ENERGIE</b>	430/103		<b>kJ/kcal</b>		
<b>VEETEN (34 En%)</b>	3,9		<b>g</b>	<b>SPOORELEMENTEN</b>	
verzadigd vet	0,4		<b>g</b>	Fe	1,6 mg
- MCT	-		<b>g</b>	Zn	1,2 mg
enkelv. onverz. vet	2,3		<b>g</b>	Cu	0,18 mg
meerv. onverz. vet	1,2		<b>g</b>	Mn	0,33 mg
- linolzuur	0,94		<b>g</b>	F	0,1 mg
- $\alpha$ -linoleenzuur	0,18		<b>g</b>	Mo	10 $\mu$ g
DHA	-		<b>mg</b>	Se	5,7 $\mu$ g
EPA	-		<b>mg</b>	Cr	6,7 $\mu$ g
				I	13 $\mu$ g
<b>KOOLHYDRATEN (47 En%)</b>	12,3		<b>g</b>	<b>VITAMINEN</b>	
glucose	0,1		<b>g</b>	A	82 $\mu$ g
fructose	-		<b>g</b>	carotenoiden	0,2 mg
lactose	<0,006		<b>g</b>	D	0,7 $\mu$ g
maltose	0,6		<b>g</b>	E	1,3 mg ( $\alpha$ -TE)
sacharose	-		<b>g</b>	K	5,3 $\mu$ g
polysachariden	11,3		<b>g</b>	thiamine	0,15 mg
overig	0,2		<b>g</b>	riboflavine	0,16 mg
<b>VEZELS (3 En%)</b>	1,5		<b>g</b>	niacine	0,98 mg
				niacine	1,8 mg NE
				pantotheenzuur	0,53 mg
				B6	0,17 mg
<b>EIWITTEN (16 En%)</b>	4		<b>g</b>	foliumzuur	27 $\mu$ g
caseïne	-		<b>g</b>	B12	0,21 $\mu$ g
wei-eiwit	-		<b>g</b>	biotine	4 $\mu$ g
soja-eiwit	4		<b>g</b>	C	10 mg
erwteiwit	-		<b>g</b>		
<b>ZOUT</b>	0,25		<b>g</b>	<b>OVERIGE</b>	
<b>VOCHT</b>	84		<b>ml</b>	carnitine	- mg
				choline	37 mg
				taurine	- mg
<b>MINERALEN</b>				<b>OSMOLARITEIT</b>	
Na	100		<b>mg</b>	230	<b>mOsmol/l</b>
K	150		<b>mg</b>		
Cl	75		<b>mg</b>		
Ca	80		<b>mg</b>		
P	72		<b>mg</b>		
Mg	23		<b>mg</b>		
					12-2020

Sondevoeding

INHOUD

# Nutrison Soya

Nutrison Soya is een volledige, kant-en-klare, vezelvrije sondevoeding op sojabasis. Gluten- en lactosevrij. Melkeiwitvrij.

## Indicatie

Nutrison Soya is een voeding voor medisch gebruik bij ziektege-relateerde ondervoeding bij patiënten met koemelkeiwitalergie of lactose-intolerantie.

## Gebruik

Controleer op uiterlijke afwijkingen. Goed schudden voor gebruik. Niet verdunnen en geen medicatie toevoegen. Aanbevolen koel en droog te bewaren. Toedienen bij kamertemperatuur. Indien verbonden met het toedieningssysteem (aseptisch gehandeld, gesloten systeem) heeft de fles een aanhangtijd van maximaal 24 uur.

## Verpakking

- doos met 8 flessen van 1000 ml



Nutrison Soya			samenstelling		
Gemiddeld gehalte per 100 ml					
<b>ENERGIE</b>	<b>420/100</b>	<b>kJ/kcal</b>	<b>SPOORELEMENTEN</b>		
<b>VEETEN (35 En%)</b>	<b>3,9</b>	<b>g</b>	Fe	1,6	mg
verzadigd vet	0,4	g	Zn	1,2	mg
- MCT	-	g	Cu	0,18	mg
enkelv. onverz. vet	2,3	g	Mn	0,33	mg
meerv. onverz. vet	1,2	g	F	0,1	mg
- linolzuur	0,94	g	Mo	10	µg
- α-linoleenzuur	0,18	g	Se	5,7	µg
DHA	-	mg	Cr	6,7	µg
EPA	-	mg	I	13	µg
<b>KOOLHYDRATEN (49 En%)</b>	<b>12,3</b>	<b>g</b>	<b>VITAMINEN</b>		
glucose	0,2	g	A	82	µg
fructose	-	g	carotenoiden	0,2	mg
lactose	<0,006	g	D	0,7	µg
maltose	0,7	g	E	1,3	mg (α-TE)
sacharose	-	g	K	5,3	µg
polysachariden	11	g	thiamine	0,15	mg
overig	0,3	g	riboflavine	0,16	mg
<b>VEZELS (0 En%)</b>	<b>-</b>	<b>g</b>	niacine	0,97	mg
			niacine	1,8	mg NE
			pantotheenzuur	0,53	mg
			B6	0,17	mg
<b>EIWITTEN (16 En%)</b>	<b>4</b>	<b>g</b>	foliumzuur	27	µg
caseïne	-	g	B12	0,21	µg
wei-eiwit	-	g	biotine	4	µg
soja-eiwit	4	g	C	10	mg
erwteiwit	-	g			
<b>ZOUT</b>	<b>0,25</b>	<b>g</b>	<b>OVERIGE</b>		
<b>VOCHT</b>	<b>85</b>	<b>ml</b>	carnitine	-	mg
			choline	37	mg
			taurine	-	mg
<b>MINERALEN</b>			<b>OSMOLARITEIT</b>		
Na	100	mg	250 mOsmol/l		
K	150	mg	12-2020		
Cl	125	mg			
Ca	80	mg			
P	72	mg			
Mg	23	mg			

Sondevoeding

INHOUD

# Nutrison Peptisorb Plus HEHP

Nutrison Peptisorb Plus HEHP is een voedingskundig volledige, kant-en-klare, energierijke en eiwitrijke sondevoeding op basis van peptiden. Glutenvrij en laag in lactose.

## Indicatie

Nutrison Peptisorb Plus HEHP is een voeding voor medisch gebruik bij ziektegerelateerde ondervoeding bij patiënten met verstoorde absorptie en/of verstoorde spijsvertering.

## Contra-indicatie

Niet geschikt voor zuigelingen en patiënten met galactosemie.

## Gebruik

Controleer op uiterlijke afwijkingen. Goed schudden voor gebruik. Niet verdunnen en geen medicatie toevoegen. Aanbevolen koel en droog te bewaren. Toedienen bij kamertemperatuur. Na openen, fles afsluiten en in de koelkast bewaren gedurende max. 24 uur.

## Verpakking

- doos met 8 flessen van 1000 ml



Nutrison Peptisorb Plus HEHP			samenstelling	
Gemiddeld gehalte per 100 ml				
<b>ENERGIE</b>	631/150	kJ/kcal	<b>SPOORELEMENTEN</b>	
<b>VEETEN (30 En%)</b>	5	g	Fe	2,33 mg
verzadigd vet	3,6	g	Zn	1,7 mg
- MCT	3	g	Cu	0,25 mg
enkelv. onverz. vet	0,62	g	Mn	0,36 mg
meerv. onverz. vet	0,83	g	F	0,14 mg
- linolzuur	0,5	g	Mo	16,9 µg
- α-linoleenzuur	0,1	g	Se	9,4 µg
DHA	0,1	mg	Cr	9,53 µg
EPA	0,5	mg	I	18,5 µg
<b>KOOLHYDRATEN (50 En%)</b>	18,7	g	<b>VITAMINEN</b>	
glucose	0,14	g	A	123 µg
fructose	0,03	g	carotenoiden	0,3 mg
lactose	<0,025	g	D	2 µg
maltose	1,2	g	E	1,94 mg (α-TE)
sacharose	0,03	g	K	8,1 µg
polysacchariden	17	g	thiamine	0,22 mg
overig	0,14	g	riboflavine	0,26 mg
<b>VEZELS (0 En%)</b>	<0,5	g	niacine	0,11 mg
			niacine	2,95 mg NE
			pantotheenzuur	0,8 mg
			B6	0,26 mg
			foliumzuur	30 µg
<b>EIWITTEN (20 En%)</b>	7,5	g	B12	0,64 µg
wel-eiwit	7,5	g	biotine	6 µg
<b>ZOUT</b>	0,49	g	C	15 mg
<b>VOCHT</b>	77	ml	<b>OVERIGE</b>	
<b>MINERALEN</b>			carnitine	15 mg
Na	197	mg	choline	55,5 mg
K	340	mg	taurine	15 mg
Cl	60	mg		
Ca	97,2	mg	<b>OSMOLARITEIT</b>	445 mOsmol/l
P	97	mg		
Mg	30	mg		
				12-2020

Sondevoeding

INHOUD

# Nutrison Advanced Peptisorb

Nutrison Advanced Peptisorb is een volledige, kant-en-klare, op peptiden gebaseerde, vetarme, vezelvrije sondevoeding. Glutenvrij.

## Indicatie

Nutrison Advanced Peptisorb is een voeding voor medisch gebruik bij ziektegerelateerde ondervoeding bij verstoorde absorptie en/of verstoorde spijsvertering.

## Gebruik

Controleer op uiterlijke afwijkingen. Goed schudden voor gebruik. Niet verdunnen en geen medicatie toevoegen. Aanbevolen koel en droog te bewaren. Toedienen bij kamertemperatuur. Indien verbonden met het toedieningssysteem (aseptisch gehandeld, gesloten systeem) heeft de fles een aanhangtijd van maximaal 24 uur.

## Verpakking

- doos met 12 flessen van 500 ml



Nutrison Advanced Peptisorb			samenstelling	
Gemiddeld gehalte per 100 ml				
<b>ENERGIE</b>	<b>423/100</b>	<b>kJ/kcal</b>	<b>SPOORELEMENTEN</b>	
<b>VEETEN (15 En%)</b>	<b>1,7</b>	<b>g</b>	Fe	1,58 mg
verzadigd vet	0,99	g	Zn	1,16 mg
- MCT	0,83	g	Cu	0,18 mg
enkelv. onverz. vet	0,2	g	Mn	0,33 mg
meerv. onverz. vet	0,49	g	F	0,1 mg
- linolzuur	0,42	g	Mo	11 µg
- α-linoleenzuur	0,05	g	Se	5,7 µg
DHA	-	mg	Cr	6,69 µg
EPA	-	mg	I	13 µg
<b>KOOLHYDRATEN (69 En%)</b>	<b>17,7</b>	<b>g</b>	<b>VITAMINEN</b>	
glucose	1,1	g	A	81,7 µg
fructose	-	g	carotenoiden	0,2 mg
lactose	<0,2	g	D	0,7 µg
maltose	0,93	g	E	1,25 mg (α-TE)
sacharose	-	g	K	5,3 µg
polysachariden	15,2	g	thiamine	0,15 mg
overig	1,5	g	riboflavine	0,16 mg
<b>VEZELS (0 En%)</b>	<b>-</b>	<b>g</b>	niacine	0,84 mg
			niacine	1,8 mg NE
			pantotheenzuur	0,53 mg
			B6	0,17 mg
<b>EIWITTEN (16 En%)</b>	<b>4</b>	<b>g</b>	foliumzuur	27 µg
caseïne	-	g	B12	0,39 µg
wei-eiwit	4	g	biotine	4 µg
soja-eiwit	-	g	C	10 mg
erwteiwit	-	g		
<b>ZOUT</b>	<b>0,25</b>	<b>g</b>	<b>OVERIGE</b>	
<b>VOCHT</b>	<b>84</b>	<b>ml</b>	carnitine	- mg
			choline	36,7 mg
			taurine	10 mg
<b>MINERALEN</b>			<b>OSMOLARITEIT</b>	
Na	99	mg	455	mOsmol/l
K	150	mg		
Cl	133	mg		
Ca	80,1	mg		
P	70	mg		
Mg	23	mg		
				12-2020

Sondevoeding

INHOUD





# Toedienings- materialen



# Toedieningsmaterialen

## Algemene Informatie

Met het Flocare assortiment sondes, toedieningssystemen, pompen en accessoires biedt Nutricia een uitgebreid assortiment medische hulpmiddelen waarmee de toediening van sondevoeding kan worden afgestemd op de persoonlijke behoeften van de patiënt.

## Sondes

Flocare sondes en stomieproducten hebben een gekleurde ring in de connector die aangeeft welke charrière de sonde heeft. Hierdoor is de maat van de sonde eenvoudig te herkennen.

### Kleurcodering per charrière:

Ch 5: grijs

Ch 6: groen

Ch 8: blauw

Ch 10: zwart, wit bij G-tube

Ch 12: wit

Ch 14: donkergroen

Ch 16: oranje

Ch 18: rood

Ch 20: geel

## Advies doorspoelen sonde

Spoel de sonde voor en na het toedienen van voeding en/of medicatie, en tenminste 3 keer per dag door met 20-50 ml water (voor volwassenen) of 10-20 ml water (voor kinderen), om verstopping te voorkomen.

## Advies bij verstopping in de sonde

De volgende methode kan worden toegepast om problemen met een verstopte sonde op te lossen:

- Aspireer de vloeistof boven de verstopping alvorens de sonde door te spoelen.
- Spoel de sonde door met lauwwarm water: gebruik niet teveel druk om scheuren van de sonde te voorkomen. Gebruik daarom nooit spuiten met een kleinere inhoud dan 20 ml.
- Rol het zichtbare deel van de sonde voorzichtig tussen duim en wijsvinger in de lengte van de sonde.

Gebruik geen andere vloeistoffen om de sonde door te spoelen. Herplaats nooit een voerdraad in de sonde om de verstopping op te lossen, omdat dit perforatie van het maagdarmkanaal tot gevolg kan hebben. Als de verstopping van de sonde nog niet is opgeheven, verwijder de sonde en plaats een nieuwe.

## ENFit: alles draait om veiligheid

Het ENFit connectiesysteem: een innovatie, specifiek voor enterale voeding. Enterale misconnecties komen helaas nog steeds voor en kunnen fataal zijn. Misconnectie tussen enteraal en intraveneus (IV) is de meest voorkomende en heeft een hoog risico voor de patiëntveiligheid.

Om patiëntveiligheid wereldwijd te maximaliseren werkte Nutricia - samen met andere producenten van enterale voedingssystemen - mee aan de ontwikkeling van een nieuwe ISO-standaard voor connectoren van klein kaliber (80369-3), onder de naam **ENFit**.

Dit toedieningssysteem voor sondevoeding verzekert dat enterale voeding uitsluitend kan worden toegediend door enterale toedienings-systemen. Het voorkomt misconnecties, omdat het zo ontwikkeld is dat connectie met niet-enterale systemen, zoals intraveneuze leidingen, onmogelijk is.





## Medische hulpmiddelen/Overzicht codes

Product	Code	CNK-code
<b>Flocare Infinity pompen</b>		
Flocare Infinity	40405	
<b>Flocare Infinity accessoires</b>		
Flocare Infinity Nurse Call	40345	
Flocare Infinity Datacable	40336	
<b>Flocare Infinity GO-bags</b>		
Flocare Infinity Go-bag adult	44497	0044-497
Flocare Infinity Go-bag child	44496	0044-496
Flocare Universal frame	188229	
<b>Flocare toedieningsystemen</b>		
Flocare Infinity Pack Set	86514	3533-791
Flocare Infinity Pack & Bottle Set	89825	3533-825
Flocare Infinity Pack Mobile Set	86520	3533-809
Flocare Infinity Pack Twinline Set	86518	3533-817
Flocare Gravity Pack Set	86460	3533-775
Flocare Gravity Pack & Bottle Set	89755	3533-783
<b>Flocare PUR nasogastrische sondes</b>		
Flocare PUR sonde Ch 5 - 50 cm	94566	3412-236
Flocare PUR sonde Ch 6 - 60 cm	94567	3412-244
Flocare PUR sonde Ch 6 - 110 cm	94568	3412-251
Flocare PUR sonde Ch 8 - 110 cm	94569	3412-269
Flocare PUR sonde Ch 10 - 110 cm	94570	3412-277
Flocare PUR sonde Ch 12 - 110 cm	94571	3412-285
Flocare PUR sonde Ch 14 - 110 cm	94572	3412-293
Flocare PUR Naso Gastric Suction tube Ch 14 - 110 cm	124856	3719-911
<b>Flocare naso-intestinale sonde</b>		
Flocare Bengmark naso-intestinale sonde Ch 10 - 145 cm	94825	3412-301
<b>Flocare Gastrostomiesondes</b>		
Flocare PEG sonde Ch 10	94820	3412-327
Flocare PEG sonde Ch 14	94821	3412-335
Flocare PEG sonde Ch 18	94822	3412-343
Flocare Gastrostomiesonde Ch 10	178129	3412-483

Product	Code	CNK-code
Flocare Gastrostomiesonde Ch 14	178131	3412-491
Flocare Gastrostomiesonde Ch 16	178132	3412-509
Flocare Gastrostomiesonde Ch 18	178133	3412-517
Flocare Gastrostomiesonde Ch 20	178134	3412-525
<b>Flocare Bengmark PEG-J</b>		
Flocare Bengmark PEG-J Ch 9 - 105 cm	94823	3412-319
<b>Flocare connectoren en adapters</b>		
Transition connector to ENLock tube	89732	3354-420
Transition step connector to funnel tube	89828	3354-412
Transition connector to oral/luer syringe	89738	3354-453
Transition connector to Luer tube	89733	3354-461
Enteral funnel ENFit transition connector with cap	113734	3533-882
Flocare PEG connector Ch 10	91397	3412-350
Flocare PEG connector Ch 14	91395	3412-368
Flocare PEG connector Ch 18	91396	3412-376
Flocare Bolus Adapter cross-spike	190390	3664-372
<b>Flocare Extension Sets</b>		
Flocare Extension Set 100 cm	91393	3354-479
Flocare Button Extension Set	91398	3354-487
<b>Flocare Containers</b>		
Flocare Container 500 ml	40441	2375-939
Flocare Container 1000 ml	40455	2376-416
Flocare Top Fill Reservoir 1,3 L	70139	2979-359
<b>Sputen en accessoires</b>		
ENFit spuit 1 ml LDT	116327	3533-858
ENFit spuit 2,5 ml LDT	116326	3533-866
ENFit spuit 5 ml LDT	121824	3567-369
ENFit spuit 10 ml	91421	3354-495
ENFit spuit 20 ml	91422	3354-503
ENFit spuit 60 ml (excentrische tip)	124823	3611-787
ENFit opzuigrietje 10 cm	119490	3410-347
ENFit dopje	119488	3533-874

# Flocare Infinity

Flocare Infinity is een compacte, lichtgewicht, enterale voedingspomp.

## Indicatie

Continue of portietoediening van Nutrison, Nutrini of Infatrini\* aan ambulante of niet-ambulante patiënten.

## Gebruik

- te gebruiken in combinatie met de Flocare Infinity Pack of Pack & Bottle toedieningssystemen
- continue toediening:  
toedieningssnelheid 1-400 ml/uur  
stapgrootte: 1 ml
- een dosis toedienen:  
volume: 1-4000 ml  
stapgrootte: 1 ml
- autonomie: ~24 uur bij 125 ml/uur bij een nieuwe batterij
- gewicht: 392 gram

## Verpakking

- per stuk in een doos met paalklem en adapter





## Flocare Infinity accessoires

Voor de Flocare Infinity pompen zijn accessoires beschikbaar die het voeden in een zorginstelling ondersteunen.

### Flocare Infinity Nurse Call

Interface om de Flocare Infinity pompen te verbinden met een extern alarmsysteem, zoals een alarm voor het oproepen van verpleegkundigen.

### Flocare Infinity Datacable

Interface om informatie van de Flocare Infinity pompen te versturen naar een extern datasysteem, zoals een Patient Data Monitoring System (PDMS).

## Flocare Infinity Go-bag

De Flocare Infinity Go-bag is een handige en gebruiksvriendelijke rugzak voor de Flocare Infinity voedingspomp. De Flocare Infinity Go-bag is klein en staat stabiel. Beschikbaar voor kinderen en volwassenen.

### Indicatie

Ambulant gebruik van de Flocare Infinity voedingspompen.

### Producteigenschappen

Te gebruiken voor alle verpakkingvormen van Nutrison, Nutriini en Infatrini\* (uitsluitend in 500 ml fles) in combinatie met de Flocare Infinity Pack Mobile Set en het Flocare Go-frame voor Flocare Infinity Go-bag.

### Verpakking

- per stuk in een doos



Flocare Infinity Go-bag adult



Flocare Infinity Go-bag child

## Flocare Universal frame

Het Flocare Universal frame is een stabiel, lichtgewicht kunststof statief waarin de Flocare Infinity pomp kan worden bevestigd en waaraan de fles, het Pack of de Flocare Container kunnen worden opgehangen. Kan zowel los als in de Flocare Infinity Go-bag gebruikt worden.

### Indicatie

Ambulant gebruik van de Flocare Infinity voedingspompen.

### Producteigenschappen

Te gebruiken voor alle verpakkingsvormen van Nutrison, Nutrini en Infatrini (uitsluitend in 500 ml fles) in combinatie met de Flocare Infinity Pack Mobile Set (zonder druppelkamer) of gelijk welke Flocare Infinity pompset met druppelkamer.

### Verpakking

- per stuk in een doos



Flocare Universal frame

*\*Nutrison, Nutrini et Infatrini zijn voeding voor medisch gebruik.  
Te gebruiken onder medisch toezicht.*

# Flocare Pack toedieningssystemen

**De Flocare Pack toedieningssystemen vormen de verbinding tussen sondevoeding in een fles of Pack en de voedingssonde.**

## Indicatie

Voor het veilig en betrouwbaar toedienen van sondevoeding in een verpakking met een ENPlus connectie.

## Producteigenschappen

- ENFit connector op het einde van het toedieningssysteem en op de medicatiepoort
- iedere 24 uur vervangen
- de fles of het Pack staand aanprikken en vastschroeven zorgt voor een luchtvrije/steriele verbinding met de voeding
- de Flocare Gravity Pack Sets hebben een rolregelklem voor toediening via zwaartekracht
- de Flocare Infinity Pack Sets hebben een automatische freeflow beveiliging
- de Flocare Infinity Pack Mobile Set voor in de Flocare Go-bag heeft geen druppelkamer, is korter dan een normale Flocare Infinity Pack Set en is minder knikgevoelig
- de Flocare Infinity Pack Twinline Set wordt gebruikt om 2 voedingscontainers aan te sluiten op 1 Flocare Infinity pompset
- latex- en DEHP-vrij

## Artikelen

Flocare Infinity Pack Set  
Flocare Infinity Pack Mobile Set  
Flocare Infinity Pack Twinline Set  
Flocare Gravity Pack Set

## Verpakking

- per stuk steriel in een blister
- 30 stuks per doos



Flocare Infinity Pack Set



Flocare Gravity Pack Set



Flocare Infinity Pack Twinline Set

## Flocare Pack & Bottle toedieningssystemen

De Flocare Pack & Bottle toedieningssystemen vormen de verbinding tussen sondevoeding in een Flocare Container, flessen met een smalle of brede opening, of andere flexibele verpakkingen en de voedingssonde.

### Indicatie

Voor het veilig en betrouwbaar toedienen van sondevoeding in een verpakking met een ENPlus connectie of een wijdmondse (40 mm) of een standaard flessenhals (26 mm).

### Producteigenschappen

- ENFit connector op het einde van het toedieningssysteem en op de medicatiepoort
- iedere 24 uur vervangen
- de Flocare Gravity Pack & Bottle Sets hebben een rolregelklep voor toediening via zwaartekracht
- de Flocare Infinity Pack & Bottle Sets hebben een automatische freeflow beveiliging
- inclusief flessenhanger
- latex- en DEHP-vrij

### Artikelen

Flocare Infinity Pack & Bottle Set

Flocare Gravity Pack & Bottle Set

### Verpakking

- per stuk steriel in een blister
- 30 stuks per doos



Flocare Infinity  
Pack & Bottle Set



Flocare Gravity  
Pack & Bottle Set



Toedieningsmaterialen

# Flocare PUR nasogastrische sondes

De Flocare PUR nasogastrische sondes zijn gemaakt van comfortabel en huidvriendelijk polyurethaan en verkrijgbaar in verschillende charrières en lengtematen.

## Indicatie

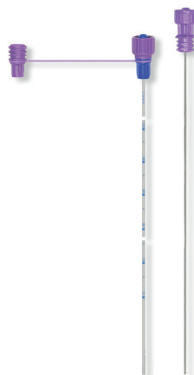
- sondevoeding via de maag
- kort gebruik van sondevoeding

## Producteigenschappen

- transparante polyurethaan (PUR) sonde met 3 witte radiopaaklijnen en cm-markeringen
- afgeronde tip met laterale en distale uiteinden
- voerdraad met siliconen coating (2,5 cm korter dan de sonde)
- ENFit aansluiting met afsluitdop en kleurcodering
- sondes voor kinderen en volwassenen
- latex- en DEHP-vrij
- uiterlijk na 6 weken vervangen

## Verpakking

- per stuk steriel in een blister
- 10 stuks per doos

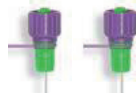


## Voor kinderen en volwassenen

Ch 5 - 50 cm



Ch 6 - 60 cm / 110 cm



Ch 8 - 110 cm



Ch 10 - 110 cm



Ch 12 - 110 cm



Ch 14 - 110 cm





# Flocare PUR Naso Gastric Suction tube

De Flocare PUR Naso Gastric Suction tube is een PUR nasogastri-  
sche sonde, speciaal ontwikkeld voor enteraal voeden in  
combinatie met maagdecompressie en/of aspireren. De sonde  
is voorzien van een ENFit connector voor het toedienen van  
sondevoeding en een trechtervormige connector voor het hevelen  
of aspireren van maaginhoud.

## Indicatie

- sondevoeding via de maag afwisselend met maagdecompressie
- kort gebruik van sondevoeding

## Producteigenschappen

- transparante polyurethaan (PUR) sonde met 3 witte radiopaaklijnen en cm-markeringen
- 4 laterale en een distale uitstroomopening
- voerdraad met siliconen coating (6 cm korter dan de sonde, stopt 1,5 cm voor de eerste uitstroomopening)
- PUR trechterconnector met afsluitdop voor het hevelen van maaginhoud
- ENFit connector met afsluitdop en kleurcodering voor het toedienen van sondevoeding
- quick-release klem op de voedingssonde en op de hevelsonde
- latex- en DEHP-vrij
- uiterlijk na 6 weken vervangen
- Ch 14 – 110 cm

## Verpakking

- per stuk steriel in een blister
- 10 stuks per doos



Toedieningsmaterialen

153

INHOUD

## Flocare Bengmark

### naso-intestinale sonde

De Flocare Bengmark naso-intestinale sonde is ontworpen voor het transnasaal toedienen van voeding, direct in het duodenum of jejunum. De sonde is aan het einde voorzien van de Bengmarkspiraal die zorgt voor optimale fixatie, waardoor er verminderde kans is op dislocatie gedurende het behandeltraject.

### Indicatie

- post-pylorisch voeden van patiënten met een functionerend darmstelsel, maar met verminderde maagperistaltiek en/of verhoogd risico op aspiratie
- pre- en vroeg postoperatief voeden

### Producteigenschappen

- radiopake witte polyurethaan (PUR) sonde met cm-markeringen
- Bengmarkspiraal met 2,5 lus voor een veilige verankering tegen de darmwand
- afgeronde tip met hydromeer coating voor gemakkelijk inbrengen van de sonde
- 2 laterale uitstroomopeningen om verstopping van de sonde te minimaliseren
- voerdraad met siliconen coating: de voerdraad heeft de volledige lengte van de sonde om de spiraal te strekken voor plaatsing
- ENFit aansluiting met afsluitdop en kleurcodering
- latex- en DEHP-vrij
- uiterlijk na 6 weken vervangen
- Ch 10-145 cm

### Verpakking

- per stuk steriel in een blister
- 3 per doos



## Flocare PEG sonde

De Flocare Percutane Endoscopische Gastrostomie (PEG) is een set voor endoscopische plaatsing van een gastrostomiesonde met behulp van de 'Pull-techniek'.

### Indicatie

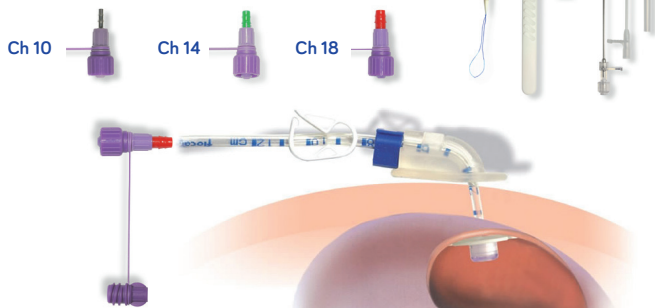
- langdurig gebruik van sondevoeding

### Producteigenschappen

- transparante carbothaan (PUR) sonde met 3 witte radiopaaklijnen
- hydromeer coating aan de tip voor gemakkelijke plaatsing
- siliconen interne (retentie)disc, radiopaak met macrolon bolster en ring
- siliconen externe fixatiedisc voor fixatie en knikvrije buiging van de sonde
- quick-release klem en blauwe veiligheidsklem
- ENFit aansluiting met afsluitdop en kleurcodering
- latex- en DEHP-vrij
- scalpel, punctienaald en dubbele trekdraad op spoel inbegrepen
- de voedingsconnectoren zijn separaat beschikbaar: per stuk steriel in een blister, 10 stuks per doos

### Verpakking

- per stuk steriel in een blister
- 5 stuks per doos



INHOUD

155

## Flocare Gastrostomiesonde (G-tube)

De Flocare Gastrostomiesonde is een siliconen gastrostomiesonde met ballon, ter vervanging van een PEG sonde. Van buitenaf eenvoudig herplaatsbaar in een bestaande gastrostomie.

### Indicatie

- landurig gebruik van sondevoeding

### Producteigenschappen

- transparante siliconen ballonsonde met radio-paaklijn en cm-markering
- siliconen externe fixatiedisc voor fixatie en knikvrije buiging van de sonde
- siliconen interne ballon, inhoud is geprint op ballonventiel
- ENFit aansluiting met afsluitdop
- quick-release klem
- latex- en DEHP-vrij

### Verpakking

- per stuk steriel in een blister
- 2 stuks per doos



## Flocare Bengmark PEG-J

De Flocare Bengmark PEG-J is een jejunale sonde Ch 9 die wordt gebruikt in combinatie met de Flocare PEG sonde Ch 18. Na plaatsing van de Flocare PEG sonde wordt de Flocare Bengmark PEG-J endoscopisch door de geplaatste PEG naar de dunne darm geschoven. De sonde is aan het einde voorzien van de Bengmarkspiraal die zorgt voor optimale fixatie, waardoor er verminderde kans is op dislocatie gedurende het behandeltraject.

### Indicatie

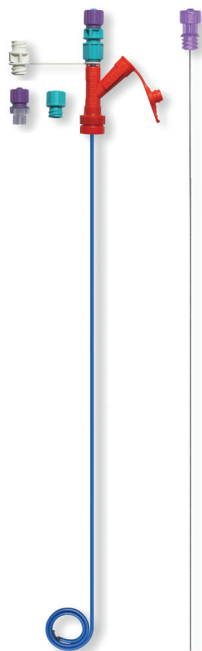
Post-pylorisch voeden van patiënten met een functionerend darmstelsel, maar met verminderde maag-peristaltiek en/of verhoogd risico op aspiratie.

### Producteigenschappen

- volledig radiopake polyurethaan (PUR) sonde met cm-markeringen
- Bengmarkspiraal met 2,5 lus voor een veilige verankering tegen de darmwand
- 4 laterale uiteinden om verstopping te voorkomen
- Y-connector voor maagaspiratie en toedienen van voeding in de dunne darm
- voerdraad met siliconen coating: de voerdraad heeft de volledige lengte van de sonde om de spiraal te strekken voor plaatsing
- ENFit aansluiting met afsluitdop en kleurcodering
- latex- en DEHP-vrij
- uiterlijk na 6 weken vervangen
- Ch 9-105 cm

### Verpakking

- per stuk steriel in een blister
- 3 stuks per doos



## Flocare connectoren en adapters



### Transition connector to ENLock tube

Transitieconnector voor connectie van de ENFit set of ENFit spuit met de ENLock- (of trechter-) sonde.

#### Verpakking

- per 5 in een zakje
- 6 x 5 stuks per doos



### Transition step connector to funnel tube

Transitie step connector voor connectie van de ENFit set of ENFit spuit met de (ENLock- of) trechtersonde.

#### Verpakking

- per 5 in een zakje
- 6 x 5 stuks per doos



### Enteral funnel ENFit transition connector with cap

Transitie connector voor connectie van de ENFit sonde met een trechterconnector.

#### Verpakking

- per stuk in een blister, 30 stuks per doos



### Transition connector to oral/luer syringe

Transitieconnector voor connectie van de ENLock, orale of luer (lock) spuit op de ENFit medicatiepoort of ENFit sonde.

#### Verpakking

- per 5 in een zakje
- 6 x 5 stuks per doos



### Transition connector to Luer tube

Transitieconnector voor connectie van de ENFit set –spuit op de luer-sonde of –medicatiepoort.

#### Verpakking

- per 5 in een zakje
- 6 x 5 stuks per doos



### Flocare PEG connectoren

De Flocare PEG connectoren zijn mannelijke ENFit voedingsconnectoren met afsluitdop en kleurcodering: voor gebruik met de Flocare PEG sonde en de Flocare Bengmark naso-intestinale sonde.

### Verpakking

- per stuk steriel in een blister
- 10 stuks per doos



### Flocare Bolus Adapter cross-spike

De Flocare Bolus Adapter cross-spike is voorzien van een ENPlus spike, voor handmatige bolustoediening direct vanuit de fles of het Pack. Met behulp van een ENFit spuit, die past op de ENFit connector, kan sondevoeding opgetrokken en daarna via de sonde toegediend worden.

### Verpakking

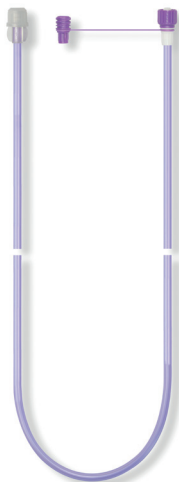
- per stuk steriel in een blister
- 30 stuks per doos



## Flocare Extension Sets

### Flocare Extension Set

De Flocare Extension Set wordt gebruikt om het Flocare toedieningssysteem te verlengen.



### Indicatie

Voor het veilig en betrouwbaar toedienen van Nutrison, Nutrini en Infatrini\* in alle verpakingsvormen.

### Producteigenschappen

- 100 cm
- iedere 24 uur vervangen
- mannelijke ENFit connector voor connectie met het toedieningssysteem en vrouwelijke ENFit connector voor connectie met de ENFit sonde
- latex- en DEHP-vrij

### Verpakking

- per stuk steriel in een blister
- 40 stuks per doos

*\*Nutrison, Nutrini et Infatrini zijn voeding voor medisch gebruik.  
Te gebruiken onder medisch toezicht.*



## Flocare Button Extension Set

De Flocare Button Extension Set wordt gebruikt om een button op een ENFit toedieningssysteem aan te kunnen sluiten.

### Indicatie

Voor het veilig en betrouwbaar toedienen van Nutrison, Nutrini en Infatrini\* in alle verpakkingvormen.

### Producteigenschappen

- Button-aansluiting
- mannelijke ENFit connector voor connectie met het ENFit toedieningssysteem
- latex- en DEHP-vrij
- iedere week vervangen

### Verpakking

- per stuk steriel in een blister
- 5 stuks per doos



## Flocare Containers

### Flocare Container

De Flocare Container is een steriel semi-rigide kunststof reservoir voor het toedienen van sondevoeding.

### Indicatie

Voor het veilig en betrouwbaar toedienen van Nutrison, Nutriini en Infatrini\* in alle verpakkingen.

### Producteigenschappen

- beschikbaar in 500 en 1000 ml
- kan staan door semi-rigide materiaal met afgeplatte basis én hangen door geïntegreerd ophangoog
- de dop is zowel geschikt voor het Flocare Pack toedieningssysteem als het Flocare Pack & Bottle toedieningssysteem
- bestaat uit LDPE (low density polyethylene)
- latex- en DEHP-vrij
- iedere 24 uur vervangen

### Verpakking

- per stuk steriel in een blister
- 10 stuks per doos

*\*Nutrison, Nutriini et Infatrini zijn voeding voor medisch gebruik. Te gebruiken onder medisch toezicht.*



## Flocare Top Fill Reservoir

De Flocare Top Fill Reservoir is een steriel soepel kunststof reservoir voor het toedienen van sondevoeding en/of andere vloeistoffen.

### Indicatie

Voor het veilig en betrouwbaar toedienen van water en/of zelfbereide sondevoeding.

### Producteigenschappen

- inhoud 1,3 liter
- bestaat uit ethyleen vinyl acetaat
- gebruiken met een Flocare Pack toedieningssysteem
- latex- en DEHP-vrij
- iedere 24 uur vervangen

### Verpakking

- per stuk steriel in een blister
- 10 stuks per doos

## Spuiten en accessoires



### ENFit spuiten

De ENFit spuit is een enterale spuit met een ENFit tip. Voor nauwkeurig toedienen van kleine hoeveelheden enterale medicatie ( $\leq 5$  ml) zijn low dose tip spuiten beschikbaar.

### Indicatie

Voor het veilig en betrouwbaar toedienen van water, medicatie en sondevoeding via de medicatiepoort van het ENFit toedienings-systeem of rechtstreeks op een ENFit sonde.



### Producteigenschappen

- low dose tip: 1 ml, 2,5 ml, 5 ml
- reguliere tip: 10 ml, 20 ml
- excentrische tip: 60 ml
- latex- en DEHP-vrij

### Verpakking

- per stuk steriel in een blister
- 30 stuks per doos

### ENFit opzuigrietje

Rietje voor het optrekken van medicatie.

- 10 cm
- per stuk steriel in een blister
- 30 stuks per doos



### ENFit dopje



Afsluitdop voor op de ENFit spuiten.

- het dopje past op de low dose tip en reguliere tip
- per stuk steriel verpakt
- 30 stuks per doos







Wenst u meer informatie of advies?  
Neem dan contact op met onze diëtisten van  
Nutricia Medical Careline  
 0800 - 99 486 (gratis)  
 [www.nutricia.be](http://www.nutricia.be)

 **NUTRICIA**

N.V. Danone Belux, Werkhuizenkaai 160, 1000 Brussel  
5004797/2024 Uitsluitend bestemd voor het (para)medisch corps.