






-  Sans danger pour les bébés
-  Pour toute la famille
-  Sans danger pendant la grossesse

TOP-2017-02-16-F.018

#### SRL® complex gel

**Dénomination et groupe:** SRL complex gel contient des teintures à base de trois plantes: Symphytum officinale (consoude ou herbe à la coupure), Rhus toxicodendron (sumac vénéneux) et Ledum palustre (romarin sauvage). Ces plantes améliorent la vascularisation et diminuent l'inflammation et la douleur en cas de myalgies et arthralgies. **Application:** Myalgies et arthralgies. **Mode d'emploi:** Sauf prescription contraire, appliquer le gel plusieurs fois par jour et (sauf en cas d'ecchymoses) faire pénétrer par massage léger. **Effets non désirés:** Dans le cas d'hypersensibilité à l'un des composants, ne pas utiliser ce gel. **Usage pendant la grossesse:** SRL complex gel peut être utilisé pendant la grossesse. En observant strictement les précautions d'emploi, ce gel ne paraît, jusqu'à présent, pas présenter de risque foetal. **Forme, voie d'administration et conditionnement:** Usage externe. Tube contenant 75 g de gel. **Conservation:** Conserver le gel dans son emballage bien fermé à température ambiante. La date limite d'utilisation (exp.) est indiquée sur le tube et sur la boîte. A conserver hors de portée et de vue des enfants.

#### Belliflor® gel

**Dénomination et groupe:** Belliflor gel contient des teintures à base de plantes fraîches de Bellis perennis (pâquerette), Ruta graveolens (rue) et Hypericum perforatum (millepertuis), dont les effets salutaires sont bien connus. Ces plantes favorisent un fonctionnement équilibré avant, pendant et après des efforts physiques et des performances sportives. Le gel a un effet rafraîchissant et atténuant en cas de raideur, de contusions et d'ecchymoses. L'application de Belliflor gel pendant l'échauffement (warming-up) et après la performance (sportive) (cooling-down) garantit un fonctionnement musculaire souple et naturel. **Application:** raideur, contusions et ecchymoses. **Mode d'emploi:** Appliquer plusieurs fois par jour et faire pénétrer par massage. En cas d'ecchymoses ne pas masser. **Précautions:** Dans le cas d'hypersensibilité à l'un des composants, ne pas utiliser ce gel. Eviter d'exposer trop longtemps aux rayons solaires directs les parties corporelles traitées au Belliflor. En cas de lésions sportives sévères, consulter toujours un médecin. **Forme, voie d'administration et conditionnement:** Usage externe. Tube contenant 75 g de gel. **Conservation:** Conserver le gel dans son emballage bien fermé à température ambiante. La date de péremption (exp.) figure sur l'emballage. A conserver hors de portée et de vue des enfants.

**VSM Belgium** sprl  
 Prins Boudewijnlaan 24 C  
 B-2550 Kontich  
 T: 03 450 81 60 - F: 03 458 36 24  
 info@vsm.be - www.vsm.be

PRODUITS TOPIQUES



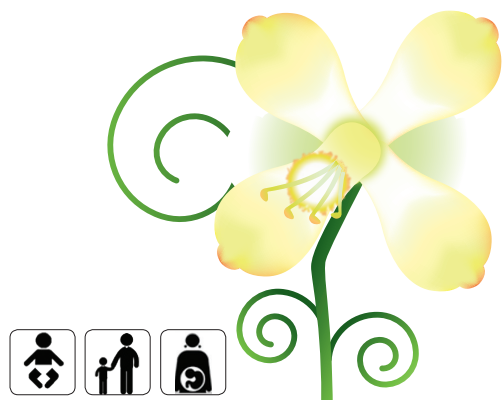
APERÇU DE LA GAMME







# PRODUITS TOPIQUES



## Exeflor®

Peaux atopiques et très sèches

CHAMP D'APPLICATION

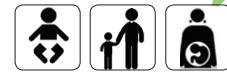
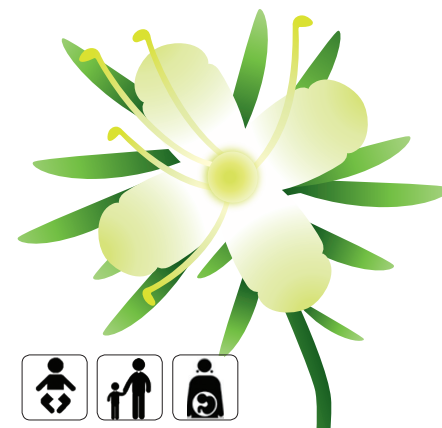
- DÉMANGEAISONS
- IRRITATION
- ROUGEURS



## Dermaflor®

Peaux sensibles et sèches

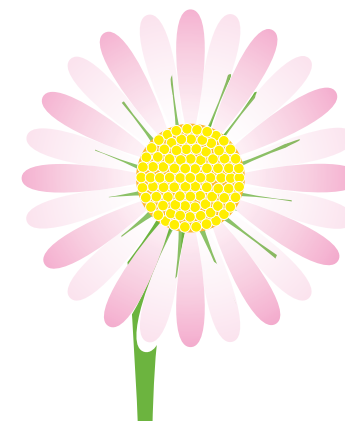
- TIRAILLEMENTS
- DESSÈCHEMENTS
- ROUGEURS



## Insectflor®

Piqûres d'insectes

- DÉMANGEAISONS
- ROUGEUR LOCALE
- GONFLEMENT

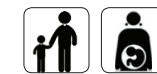
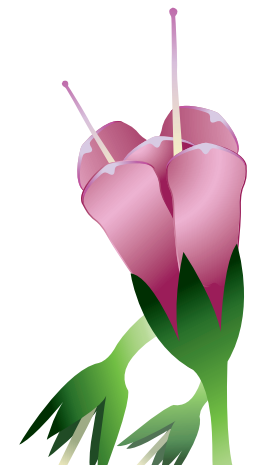


## Belliflor®

AIGU

Ecchymoses, raideur et contusions

- effet rafraîchissant et atténuant
- lésions (sportives) aiguës suite à un effort physique
- idéal pour des efforts (sportifs): utilisation pendant l'échauffement (warming-up) et après la performance (sportive) (cooling-down)
- convient également pour la peau scarifiée



## SRL® complex

CHRONIQUE

Myalgies et arthralgies

- pour garder les mouvements souples et naturels
- les plantes dans SRL® complex gel améliorent la vascularisation et diminuent l'inflammation et la douleur en cas de myalgies et arthralgies.

FORME GALÉNIQUE

crème

SPRAY émulsion

pommade

CONTENU

25 g

100 ml

25 g

EN PRATIQUE

• Appliquer 2 à 3 fois par jour.

• Appliquer 2 à 3 fois par jour.

PRÉCAUTIONS

CNK

3452-414

3498-037

3320-033

2348-134

2348-076

COMPOSANTS ACTIFS

Cardiospermum 10%

Calendula officinalis 10%

Ledum palustre 5%  
Echinacea pallida 3%  
Urtica urens 2%

Bellis perennis 4%  
Ruta graveolens 3%  
Hypericum perforatum 3%

Symphytum officinale 10%  
Rhus toxicodendron 5%  
Ledum palustre 5%



www.insectflor.be

MÉDICAMENT HOMÉOPATHIQUE NOTIFIÉ

MÉDICAMENT HOMÉOPATHIQUE NOTIFIÉ