

Instructions d'utilisation

PHOTO 1:

Nettoyez la plaie avec p.e. une solution physiologique.

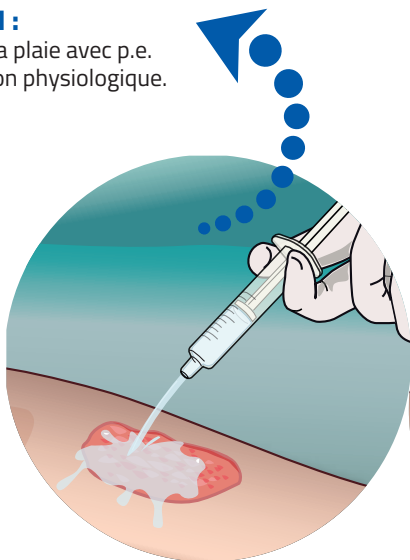


PHOTO 2:

Appliquez une couche de 2 mm de crème Hyalo⁴ Control une ou deux fois par jour selon la gravité de la plaie.

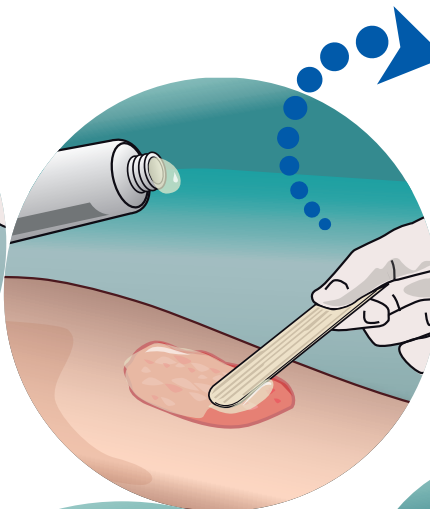


PHOTO 3:

Couvrez avec un pansement stérile non adhésif.

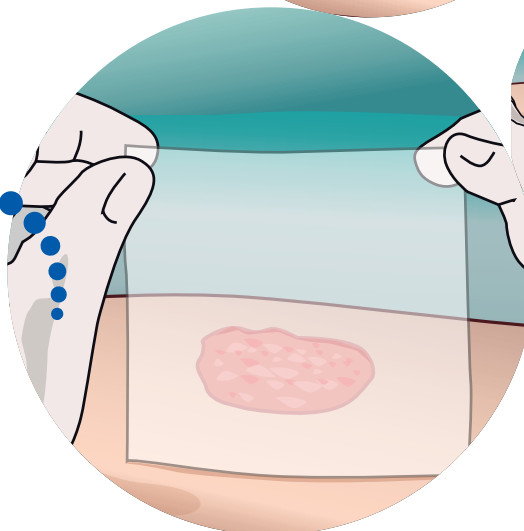
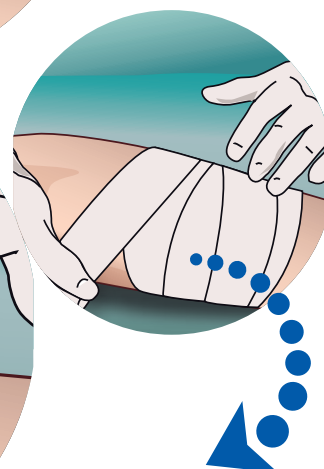


PHOTO 4:

Appliquez un bandage pour garantir un contact suffisant.



Ne pas utiliser le produit en même temps que des enzymes protéolytiques ou des sels d'ammonium quaternaires (Cedium benzalkonium, Aseptiderm, Cetavlex, H.A.C., Hacdil-S et Sterillium), car ces produits peuvent interagir avec Hyalo⁴ Control crème.

Ces produits sont des dispositifs médicaux (CE 0459)
Date de la dernière mise à jour : 12/2020