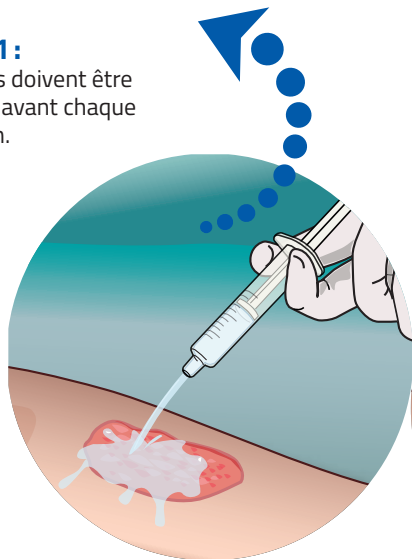


## Instructions d'utilisation<sup>1</sup>

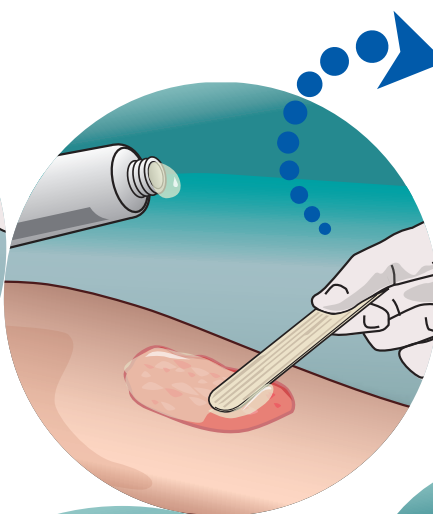
### PHOTO 1:

Les lésions doivent être nettoyées avant chaque application.



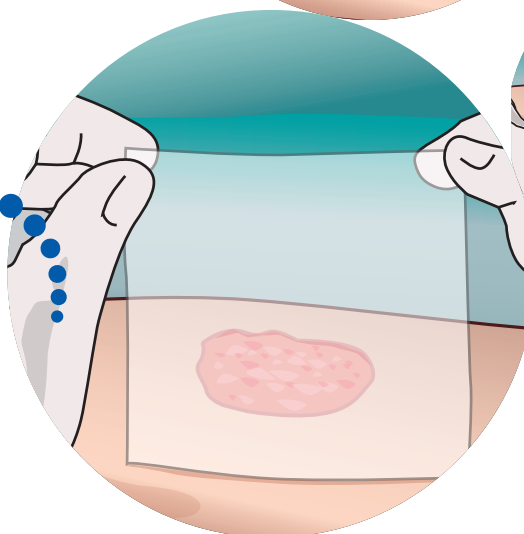
### PHOTO 2:

Appliquez une fine couche de crème sur la surface de la plaie, une ou deux fois par jour en fonction de la sévérité de la plaie, jusqu'à l'obtention d'une cicatrisation complète. Les traitements prolongés (plus d'un mois) seront évalués par un médecin sur la base de l'évolution clinique de la lésion.



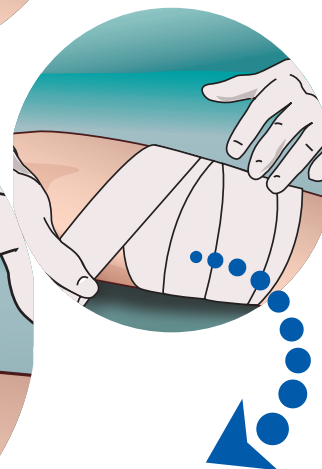
### PHOTO 3:

Couvrez de préférence avec un pansement stérile non adhésif.



### PHOTO 4:

Il est suggéré d'appliquer un bandage pour garantir un contact suffisant.



- Ne pas utiliser le produit en même temps que des enzymes protéolytiques ou des sels d'ammonium quaternaires (Cedium benzalkonium, Aseptiderm, Cetavlex, H.A.C., Hacdil-S et Sterillium), car ces produits peuvent interagir avec Hyalo<sup>4</sup> Control crème.

1. Instructions d'utilisation Hyalo<sup>4</sup> Control crème.

24-Hyalo4-58, Date de la dernière révision : 04/2024