

# Elimax<sup>®</sup>

# 2 in 1

**& DOODT  
& BESCHERMT**

**ANTI-LUIZEN & NETEN**

<sup>1</sup> Maximale werkzaamheid tegen luizen (in vitro testen).



## INHOUDSOPGAVE



<b>Elimax® 2 in 1 :</b>	
Doodt & Beschermt.....	<b>3</b>
Shampoo of lotion ?.....	<b>4</b>
Gebruiksaanwijzing.....	<b>5</b>
Handige Tips.....	<b>9</b>
Voor kinderen: De wonderere wereld van de luisjes .....	<b>10</b>

**Elimax®** is een medisch hulpmiddel **CE** 0120.  
Raadpleeg de bijsluiter voor meer informatie.

# Elimax® **2in1**

## DOODT & BESCHERMT



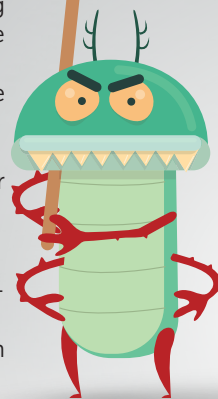
**1 Elimax® doodt luizen en neten** door verstikking en uitdroging. Geen zorgen, het bevat geen enkele gevaarlijke stof!

**Elimax®** bestaat uit een speciaal ontwikkelde olie die twee dingen doet:

- Luizen en neten doden door verstikking.
- Het schild van luizen en neten uitdrogen waardoor ze verschrompelen.

**2 Elimax® houdt nieuwe luizen weg.**  
**Elimax®** bevat een **LPF™-factor** die het haar luis-onvriendelijk maakt op drie manieren:

- Het neutraliseert de lading van het haar zodat luizen minder makkelijk van hoofd naar hoofd kunnen.
- Het heeft een luis-afstotende geur<sup>2</sup> die voor mensen wel aangenaam ruikt.
- Het maakt de haarstructuur<sup>3</sup> ongeschikt waardoor luizen de behandelde zone vermijden en er geen eitjes leggen.



1 - Maximale werkzaamheid tegen luizen (in vitro testen).

2 - Jennifer Ketzis, 2013. Afstotend effect van X92001327 tegen Ischnocera luizen. Ross Univ. Vet School.

3 - Luispreventiefactortest, Statistisch rapport, Els Adriaens, augustus 2013.

## SHAMPOO OF LOTION ?



**Elimax® shampoo** is niet enkel uiterst efficiënt tegen luizen en neten.

Voor wie is het bestemd?

**Elimax® shampoo** is het meest geschikt voor kinderen met kort tot halflang haar. De shampoo is zeer gebruiks-vriendelijk en is bovendien ideaal als preventieve behandeling bv. wanneer er luizenalarm is op school of wanneer broers of zusjes luizen hebben.

**Elimax® lotion** bestaat voor 100% uit oligodeceneolie en LPF™, maar bevat geen schuimmiddelen. Je moet dus na de behandeling je haren nog wassen met een andere, gewone shampoo.

Voor wie is het bestemd?

**Elimax® lotion** is het meest geschikt voor kinderen met lang of krullend haar.

## GEBRUIKSAANWIJZING

**Elimax® shampoo** en **Elimax® Lotion**

### STAP 1



Leg tijdens de behandeling een handdoek op de schouders en rond de nek.

- Breng **Elimax®** op droog haar aan en verdeel over het haar.
- Gebruik de handige applicator om **Elimax®** rechtstreeks op het haar en de hoofdhuid aan te brengen.
- Verdeel de shampoo over al het haar en de hele hoofdhuid.
- Masseer goed van wortels tot puntjes, met extra aandacht voor de zone achter de oren en de haargrens achter het hoofd.

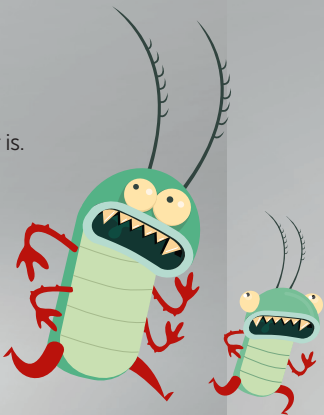




## STAP 2

- Kam het haar met een gewone kam of borstel om eventuele knopen in het haar te verwijderen.
- Door het haar nadien te kammen met de **Elimax**<sup>®</sup> luizenkam met fijne tanden, heeft de behandeling nog meer slaagkans.

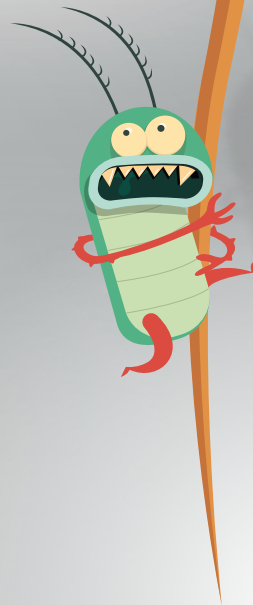
- Verdeel het haar in 4 delen: van het voorhoofd tot de nek en dan van het ene oor naar het andere. Behandel elk deel door dunne haarlokken te isoleren zodat het hoofd zichtbaar is.
- Kam elke haarlok door zo dicht mogelijk bij het hoofd te beginnen. Kam altijd van boven op het hoofd naar beneden.
- Verwijder elke luis/neet die wordt gevonden met de **Elimax**<sup>®</sup>, luizenkam. Elke haarlok die luis/neet vrij is, kan naar een kant gelegd worden.



- Laat het product 15 minuten inwerken, zonder het haar te bedekken.

**Voor lang haar:**  
speld het omhoog.

**Voor gekruld haar:**  
Kam het haar met de luizenkam tijdens de 15 minuten wachttijd.





STAP 3

## KOOS JE VOOR ELIMAX® SHAMPOO OF ELIMAX® LOTION ? VOLG DE JUISTE STAPPEN!

Als je **Elimax® Shampoo** gebruikt:

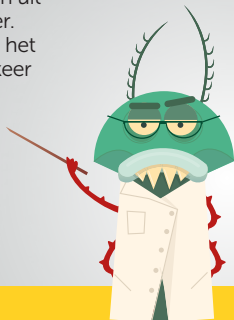
- Breng een klein beetje water aan op het behandelde haar om het product lichtjes te laten schuimen.
- Spoel het schuim dan uit met voldoende water. Het is gemakkelijker uit te spoelen met lauw water.

Zorg ervoor dat **Elimax®** niet in de ogen loopt.

Het is niet nodig om het haar opnieuw te wassen met gewone shampoo.

Als je **Elimax® Lotion** gebruikt:

- Breng gewone shampoo aan op het haar en voeg een klein beetje water toe om het product te doen schuimen.
- Spoel het schuim dan uit met voldoende water. Het is mogelijk dat u het haar meer dan één keer moet wassen.
- Spoel nadien goed uit. Het is gemakkelijker uit te spoelen met lauw water.



## HANDIGE TIPS

- ✓ Maak de luizenkam na het kammen van elke haarlok proper met een katoenen doek of watje.
- ✓ Wij raden aan om het haar met een handdoek te drogen. Een haardroger kan leiden tot irritatie van de hoofdhuid.
- ✓ Voor het beste resultaat moet je de behandeling na 7 dagen te herhalen.

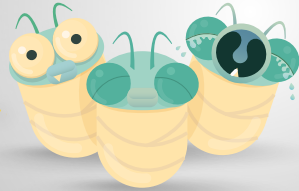


## DE WONDERE WERELD VAN DE LUISJES

### Korte herhaling

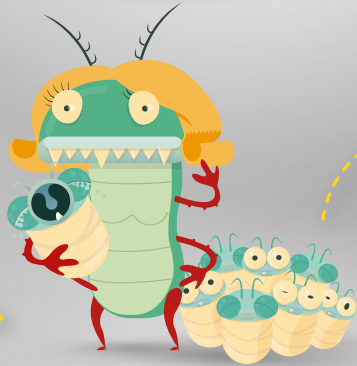
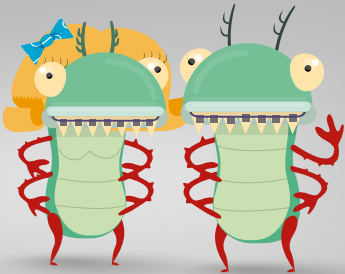
Door Prof. Luis

Een luis begint zijn  
leven als **neet**.

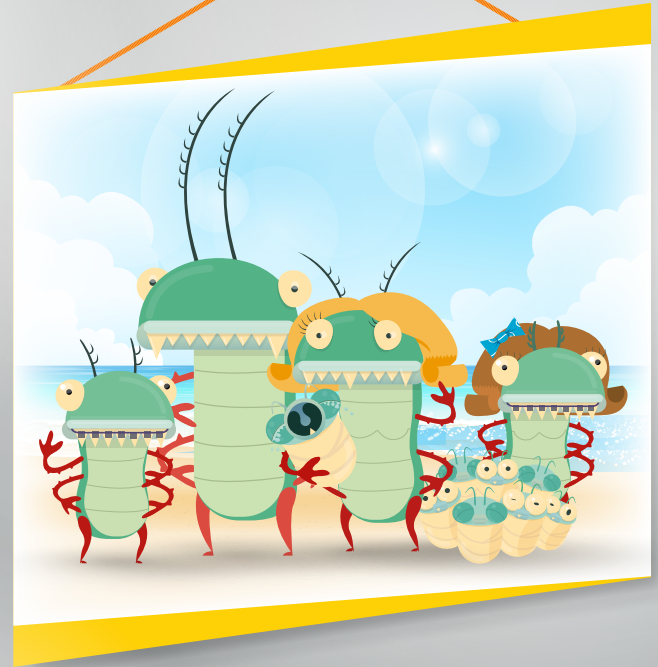


Na **een week** zijn de neten jonge  
luizen **geworden**.

**7 tot 10 dagen** later zijn de nimfen  
**geslachtsrijp** en kunnen ze zelf  
eitjes leggen.



Een vrouwelijke luis kan  
tot **8 eitjes per dag** leggen!



# Nooit nog met je handen in 't haar!

Wij verklaren **de jacht op hoofdluizen officieel geopend!**

Bewapen je met **Elimax®** en je hoeft je geen zorgen meer te maken!

Je hebt genoeg van de traditionele, vette en moeilijk uitwasbare producten die soms zelfs insecticiden bevatten?

Maar je hebt vooral genoeg van luizen en neten?

**Elimax®, een revolutionaire behandeling tegen luizen : doodt en beschermt!**

