

Elimax[®]

2 en 1

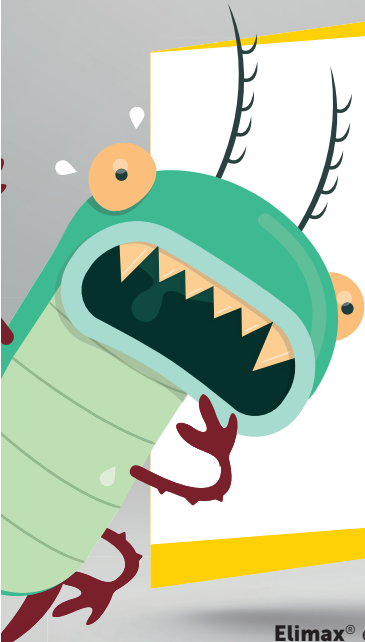
**& ÉLIMINE
& PROTÈGE**

ANTI-POUX & LENTES

¹ Efficacité maximale contre les poux (tests in vitro).



SOMMAIRE



Elimax® 2 en 1 :	
Élimine & Protège	3
Shampooing ou lotion ?	4
Mode d'utilisation	5
Petits conseils	9
Pour les enfants :	
Qui sont les poux ?	10

Elimax® est un dispositif médical **CE 0120**.
Consultez la notice pour plus d'informations.

Elimax[®]

2^{en}1

ÉLIMINE & PROTÈGE

1 **Elimax[®] élimine les poux et les lentes** en les asphyxiant et les déshydratant sans recourir à aucune substance dangereuse !

Elimax[®] est une huile spécialement développée qui a deux effets :

- Tue poux et lentes en les étouffant.
- Dessèche la carapace des poux et des lentes, qui se recroquevillent.

2 **Elimax[®] garde les nouveaux poux à distance.**

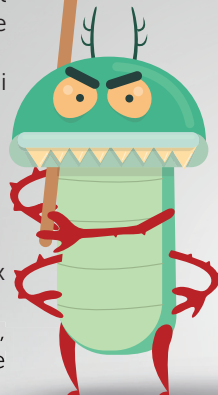
Elimax[®] contient un facteur **LPF[®]** qui rend les cheveux hostiles aux poux de trois manières :

- Neutralisation de la charge électrostatique du cheveu, afin que les poux passent moins facilement d'une tête à l'autre.
- Odeur qui repousse les poux² mais agréable pour nous.
- Texture du cheveu non favorable³ qui fait que les poux évitent la zone traitée et n'y déposent pas leurs œufs.

¹ Efficacité maximale contre les poux (tests in vitro).

² Jennifer Ketzis, 2013. Effet répulsif de X92001327 contre les poux Ischnocera. Ross Univ. Vet School

³ Test de facteur de prévention des poux, Rapport statistique, Els Adriaens, Août 2013



SHAMPOOING OU LOTION ?



Elimax® shampooing a l'avantage de laver les cheveux en plus de traiter très efficacement contre l'invasion de ces indésirables poux.

À qui ce produit est-il destiné ?

Le **shampooing Elimax®** convient davantage aux enfants qui ont les cheveux courts à mi-longs.

Il est donc très facile d'emploi et s'avère également idéal en traitement préventif pour protéger les cheveux quand, par exemple, l'école signale une invasion ou que les frères et sœurs ont des poux

La **lotion Elimax®** est composée à 100% d'huile oligo-décène et de LPF®, et ne contient pas d'éléments moussants.

Il est donc nécessaire de laver les cheveux avec un shampooing ordinaire après le traitement.

À qui ce produit est-il destiné ?

La **lotion Elimax®** convient davantage aux enfants qui ont les cheveux longs ou bouclés.

MODE D'EMPLOI

Elimax[®] **shampooing** & Elimax[®] **Lotion**

ÉTAPE 1



Mettez une serviette autour de la nuque et sur les épaules pendant le traitement.

- Appliquez et répartissez **Elimax[®]** sur cheveux secs.
- Utilisez l'applicateur pour répartir **Elimax[®]** directement sur le cuir chevelu.
- Assurez-vous que l'ensemble de la chevelure et le cuir chevelu soient recouverts.
- Effectuez un massage depuis les racines vers les pointes en apportant une attention particulière à la zone qui se situe derrière les oreilles et dans la nuque.

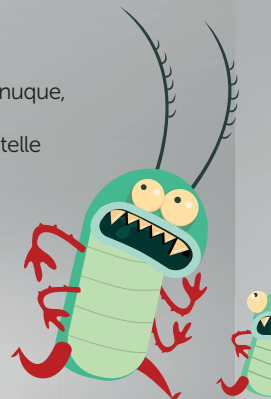




ÉTAPE 2

- Démêlez les cheveux normalement avec un peigne ordinaire ou une brosse pour enlever les nœuds.
- Utilisez ensuite le peigne fin anti-poux **Elimax**® spécialement équipé de dents faiblement espacées ce qui augmente le taux de succès du traitement.

- Divisez la chevelure en 4 sections : depuis le front jusqu'à la nuque, puis d'une oreille à l'autre. Puis traitez chaque section, en isolant de petites mèches de telle sorte que le cuir chevelu soit visible.
- Peignez chaque mèche en partant du cuir chevelu. (du haut vers le bas de la tête).
- Toujours à l'aide du peigne fin **Elimax**®, éliminez chaque pou/lente rencontré(e). Chaque mèche exempte de pou/lente peut être mise de côté.

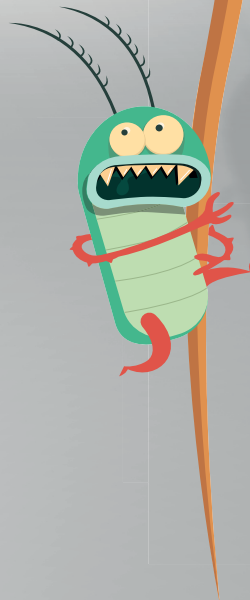




- Laissez agir pendant 15 minutes sans couvrir les cheveux.

Pour les cheveux longs :
attachez-les sur le haut de la tête.

Pour les cheveux frisés :
peignez les cheveux avec le peigne anti-poux pendant les 15 minutes de pause.





ÉTAPE 3

Si vous utilisez
Elimax® Shampooing :

- Mouillez les cheveux traités en ajoutant une faible quantité d'eau et faites mousser en massant.
- Ensuite, rincez la mousse avec beaucoup d'eau. Le shampooing est plus facile à rincer à l'eau tiède.

Veillez à ce que **Elimax®** n'entre pas en contact avec les yeux.

Inutile de relaver les cheveux avec un shampooing ordinaire.

**VOUS AVEZ CHOISI
ELIMAX® SHAMPOOING
OU ELIMAX® LOTION ?
SUIVEZ LE GUIDE !**

Si vous utilisez
Elimax® Lotion :

- Appliquez un shampooing ordinaire sur les cheveux et répartissez le shampooing en ajoutant une faible quantité d'eau afin de faire mousser.
- Ensuite, rincez la mousse avec beaucoup d'eau. Un second shampooing pourra être nécessaire.
- Après cela, rincez abondamment. Le produit est plus facile à rincer à l'eau tiède.





PETITS CONSEILS

- ✓ Nettoyez le peigne fin avec un morceau de coton après le passage dans chaque mèche.
- ✓ Il est conseillé de sécher les cheveux à l'aide d'une serviette car l'air chaud du sèche-cheveux est susceptible d'irriter le cuir chevelu.
- ✓ Il est conseillé de répéter le traitement après 7 jours.

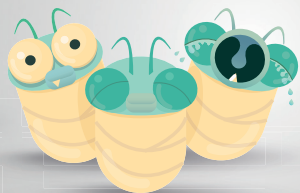


QU'EST-CE QU'UN POU ?

Petit rappel

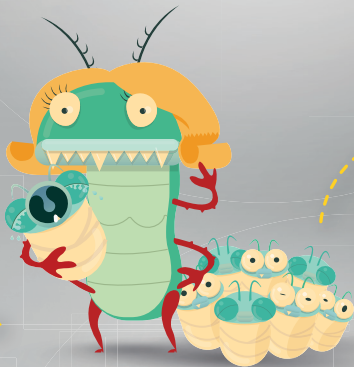
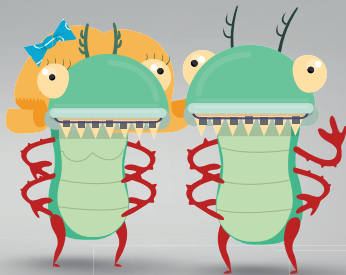
par le Prof. Poux

Un pou démarre dans la vie à l'état de **lente**.

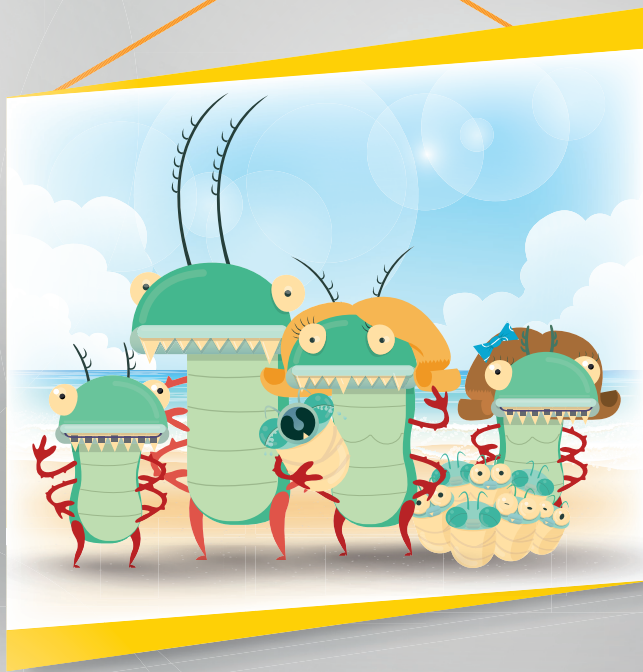


En l'espace d'**une semaine**, les lentes deviennent de jeunes poux, ce qu'on appelle des **nymphes**.

7 à 10 jours plus tard, les nymphes **sont parvenues à maturité** et peuvent elles-mêmes pondre des œufs.



Un pou femelle peut pondre jusqu'à **8 œufs par jour** !



Fini de vous arracher les cheveux !

Nous déclarons **la chasse aux poux officiellement ouverte !**

Armez-vous d'**Elimax**[®] : sortez-vous les poux de la tête et protégez-vous de la réinfestation !

Vous en avez assez des produits traditionnels, gras, difficiles à rincer, voire avec des insecticides ?

Mais surtout, vous en avez assez des poux et des lentes ?

Elimax[®] révolutionne le traitement anti-poux : élimine et protège !



 oystershell
laboratories

elimax.com

07280059/1B