

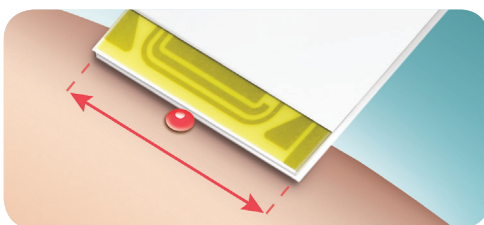


### Uitstekende prestaties en nauwkeurigheid



- **Meetprincipe:** elektrochemisch met FAD-GDH enzyme
- **Duur van de meting:** minder dan 4 seconden
- **Monstervolume:** 0,6 µl
- **Nauwkeurigheid:** 95 % van alle bloedglucoseresultaten liggen tussen +/- 10/10 ten opzichte van het labo resultaat<sup>2,3,4</sup>
- **Type bloedmonster:** capillair, arterieel, veneus en neonataal
- **Prikzones:** vinger, onderarm, palm en bovenarm
- **Hematocrietwaarde:** 10-65 %
- **Geen interferentie met zuurstof**

### Eenvoudig aanbrengen van bloed



- Over de volledige breedte van de teststrip kan je om het even waar een kleine druppel bloed aanbrengen
- Snel en eenvoudig bloed aanbrengen – resultaten in minder dan 4 seconden
- Brede applicatiezone vergeleken met andere merken<sup>5</sup>

### Visuele informatie



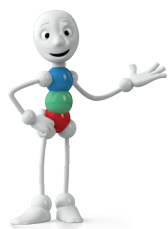
- De intuïtieve indicator toont onmiddellijk of de bloedglucosewaarden boven (blauw), binnen (groen) of onder (rood) het streefwaardenbereik liggen.
- De waarden kunnen gepersonaliseerd worden zodat ze in lijn liggen met de persoonlijke doelstellingen.

De indicator beperkt foute interpretatie van de resultaten van uw patiënten

● = boven ● = binnen ● = onder



94% van de deelnemers\* aan deze studie, zijn akkoord dat een indicator voor streefwaardenbereik, zoals die van de Accu-Chek Instant, hen kan helpen bij de interpretatie van hun resultaten en ze dit graag gebruiken. <sup>6</sup>



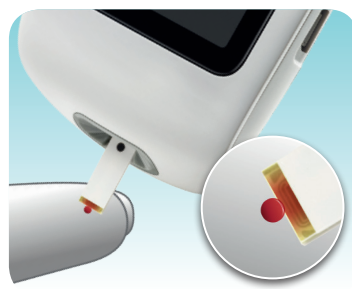
## Meten van de bloedglucose



Was de handen met warm water en zeep en droog ze goed af. Maak de prikker klaar. Voer de teststrip in de meter in de richting van de pijl. De meter start automatisch.



Een knipperend druppelsymbool wordt op het scherm weergegeven. Voer nu een vingerprik uit.



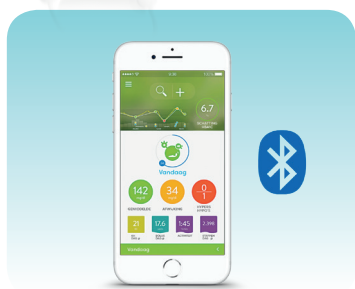
Houd de gele applicatiezone van de teststrip tegen de bloeddruuppel. Haal de vinger van de teststrip weg als het knipperende zandlopersymbool wordt weergegeven. Breng geen bloed aan op de bovenkant van de teststrip.



Het bloedglucoseresultaat verschijnt na ongeveer 4 seconden op het scherm. De pijl geeft aan of het bloedglucoseresultaat boven, binnen of onder het streefwaardenbereik ligt. De waarden kunnen gepersonaliseerd worden zodat ze in lijn liggen met de persoonlijke doelstellingen.



## Koppeling van de meter (optioneel)



Open de mySugr app op je smartphone en zorg ervoor dat Bluetooth<sup>®</sup> aanstaat.



Indien de meter uitgeschakeld is, druk op de knop aan de zijkant van de meter en houd deze ingedrukt tot het Bluetooth<sup>®</sup> symbool wordt weergegeven. Het koppelingssymbool en het symbool voor draadloze connectiviteit worden samen knipperend weergegeven.



Ga naar **Verbindingen** in het menu van de mySugr app op je smartphone. Kies je meter uit de lijst en tik op **Verbinden**. Voer de pincode in die je op de achterkant van je meter vindt.



De koppeling is gelukt wanneer **OK** wordt weergegeven op het scherm van de meter. Indien de koppeling is mislukt, verschijnt **Err**. Herhaal dan alle stappen.

\* Cijfers verwijzen naar de "TRI tool group" van de studie (n=47)

<sup>1</sup> Jendrike N, et al. Pain sensation at Fingertips and Palm by using different Blood Glucose Monitoring Systems. Diabetes Technology Meeting, San Francisco, 5-7 November 2009.

<sup>2</sup> ISO 15197:2013. In vitro diagnostic test systems – Requirements for blood-glucose monitoring systems for self-testing in managing diabetes mellitus.

<sup>3</sup> Bijsluiters verpakking Accu-Chek Instant teststrips.

<sup>4</sup> Breitenbeck N, et al. Accuracy Assessment of a Blood Glucose Monitoring System for Self-Testing with Three Test Strip Lots Following ISO 15197:2013/EN ISO 15197:2015. J Diabetes Sci Technol. 2017

<sup>5</sup> Roche Diabetes Care, Inc., Data on file, 2016.

<sup>6</sup> Parkin CG, et al. Use of an Integrated Tool for Interpretation of Blood Glucose Data Improves Correctness of Glycemic Risk Assessment in Individuals With Type 1 and Type 2 Diabetes. J Diabetes Sci Technol. 2016 Sep 12.

Surf naar [www.accu-chek.be](http://www.accu-chek.be)

Bel de Accu-Chek<sup>®</sup> Service **0800 93 626**

Volg ons op Facebook [www.facebook.com/accuchekbe](https://www.facebook.com/accuchekbe)

Stuur naar [info@accu-chek.be](mailto:info@accu-chek.be)

Registreer jouw product [www.accu-chek.be/registerreer](http://www.accu-chek.be/registerreer)

Koop nu eenvoudig je producten online [www.mydiabetescare.be](http://www.mydiabetescare.be)

ACCUCHEK, ACCUCHEK INSTANT en SOFTCLIX zijn merken van Roche. mySugr is een handelsmerk van mySugr GmbH. Het Bluetooth<sup>®</sup> woordmerk en logo zijn gedeponeerde handelsmerken in de handen van Bluetooth SIG, Inc en ieder gebruik van zulke merken door Roche is onder licentie. Alle andere productnamen en handelsmerken zijn eigendom van hun respectievelijke eigenaars. ©2018 Roche Diagnostics.



Roche Diagnostics NV/SA  
Schaarbeeklei 198  
1800 VILVOORDE

**ACCUCHEK<sup>®</sup>**